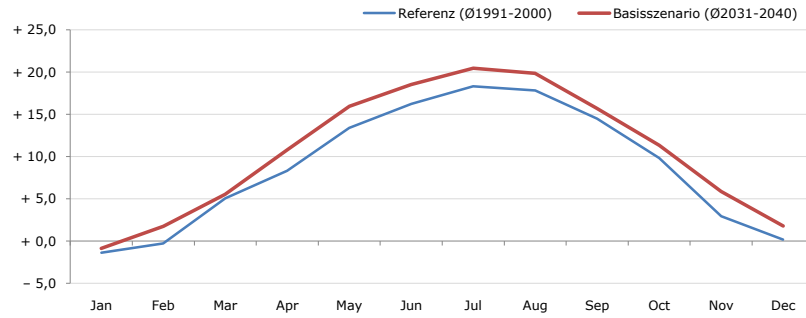


Gemeindename:
 Gemeindegennzahl
 Bezirk
 Bundesland
 Anzahl der Klimacluster

Maria Taferl
 31523
 Melk
 Niederösterreich
 2

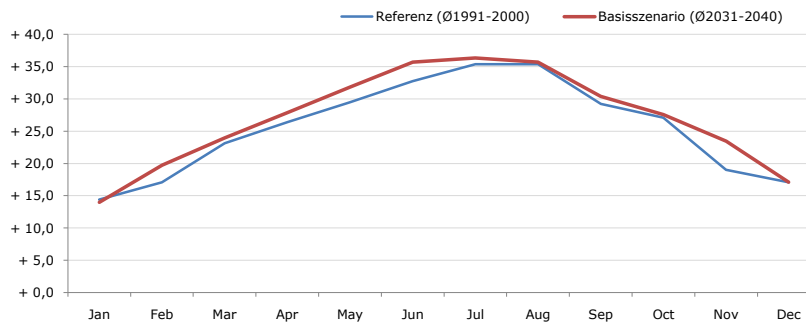


Durchschnittstemperatur [°C]



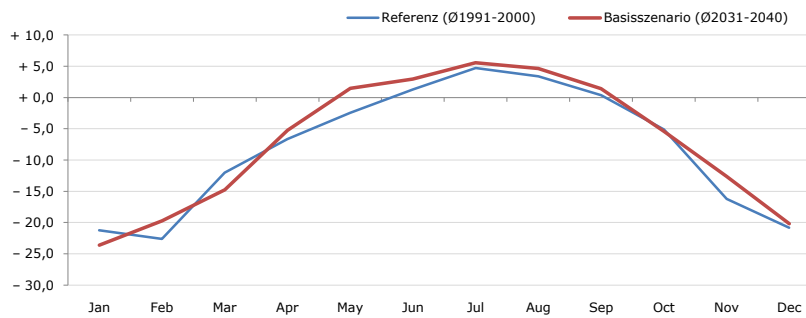
Average temperature [°C]	Jan	Feb	Mar	Apr	May	Jun	Jul	Aug	Sep	Oct	Nov	Dec	Jahr
Referenz (Ø1991-2000)	- 1,4	- 0,3	+ 5,1	+ 8,3	+ 13,4	+ 16,2	+ 18,3	+ 17,8	+ 14,5	+ 9,9	+ 3,0	+ 0,2	+ 8,8
Basisszenario (Ø2031-2040)	- 0,8	+ 1,7	+ 5,6	+ 10,8	+ 16,0	+ 18,5	+ 20,5	+ 19,9	+ 15,7	+ 11,3	+ 5,9	+ 1,8	+ 10,6

Maximum Temperatur [°C]



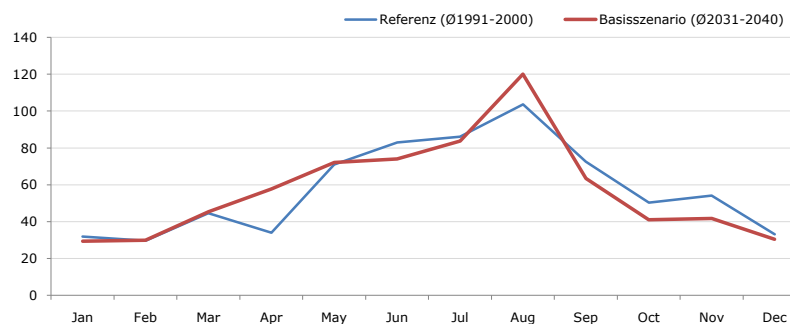
Maximum Temperatur [°C]	Jan	Feb	Mar	Apr	May	Jun	Jul	Aug	Sep	Oct	Nov	Dec	Jahr
Referenz (Ø1991-2000)	+ 14,4	+ 17,1	+ 23,1	+ 26,4	+ 29,5	+ 32,7	+ 35,4	+ 35,4	+ 29,2	+ 27,1	+ 19,0	+ 17,1	+ 25,6
Basisszenario (Ø2031-2040)	+ 14,0	+ 19,7	+ 24,0	+ 27,9	+ 31,8	+ 35,7	+ 36,4	+ 35,7	+ 30,4	+ 27,6	+ 23,4	+ 17,1	+ 27,0

Minimum Temperatur [°C]



Minimum Temperatur [°C]	Jan	Feb	Mar	Apr	May	Jun	Jul	Aug	Sep	Oct	Nov	Dec	Jahr
Referenz (Ø1991-2000)	- 21,2	- 22,6	- 12,0	- 6,6	- 2,4	+ 1,3	+ 4,7	+ 3,4	+ 0,4	- 5,1	- 16,2	- 20,8	- 8,0
Basisszenario (Ø2031-2040)	- 23,6	- 19,7	- 14,7	- 5,2	+ 1,5	+ 3,0	+ 5,6	+ 4,7	+ 1,4	- 5,4	- 12,6	- 20,2	- 7,1

Niederschlag [mm]



Niederschlag [mm]	Jan	Feb	Mar	Apr	May	Jun	Jul	Aug	Sep	Oct	Nov	Dec	Jahr
Referenz (Ø1991-2000)	31,9	29,6	44,6	33,9	70,9	82,9	86,1	103,7	72,6	50,3	54,1	33,2	693,7
Basisszenario (Ø2031-2040)	29,4	29,9	45,4	57,7	72,1	74,1	83,8	120,0	63,4	41,1	41,7	30,4	689,0

Q: Franziska Strauss, Herbert Formayer, Veronika Asamer, Erwin Schmid, 2010; Climate change data for Austria and the period 2008-2040 with one day and km2 resolution.

Ergebnisdarstellung: Dietmar Weinberger und Franz Sinabell, WIFO, www.wifo.ac.at.

Hinweise: Hervorgegangen aus dem Projekt "Werkzeuge für Modelle einer nachhaltigen Wirtschaft", im Rahmen der Programme proVISION und PFEIL10, finanziert vom Bundesministerium für Land- und Forstwirtschaft, Umwelt und Wasserwirtschaft.

Nähere Informationen: www.landnutzung.at

Referenz (Ø1991-2000): Klimabedingungen in der Periode 1991 bis 2000

Basisszenario (Ø2031-2040): Mittlerer Temperaturanstieg und gleichbleibende Niederschlagsverteilung