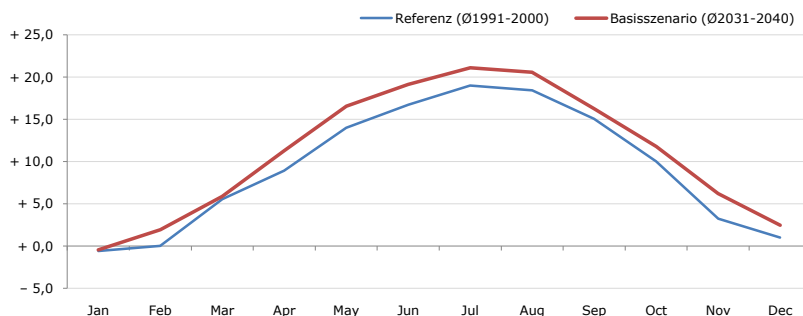


Gemeindename:
 Gemeindegennzahl
 Bezirk
 Bundesland
 Anzahl der Klimacluster

Dunkelsteinerwald
 31507
 Melk
 Niederösterreich
 4

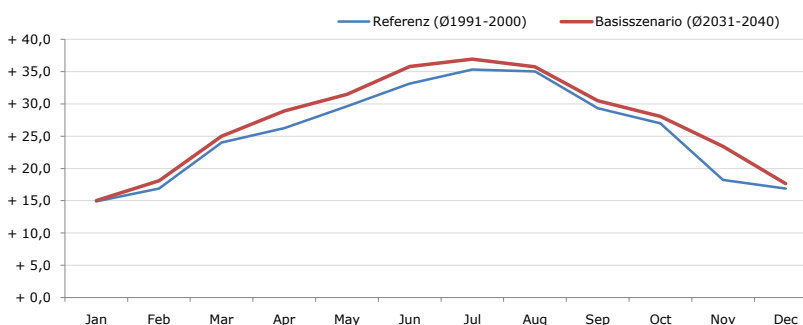


Durchschnittstemperatur [°C]



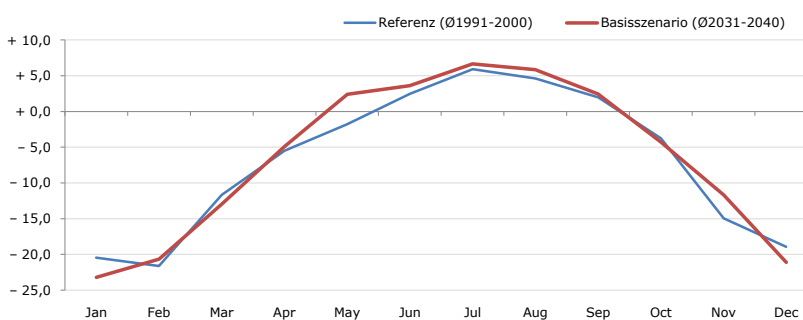
Average temperature [°C]	Jan	Feb	Mar	Apr	May	Jun	Jul	Aug	Sep	Oct	Nov	Dec	Jahr
Referenz (Ø1991-2000)	- 0,6	+ 0,0	+ 5,6	+ 8,9	+ 14,0	+ 16,7	+ 19,0	+ 18,4	+ 15,1	+ 10,0	+ 3,2	+ 1,0	+ 9,4
Basisszenario (Ø2031-2040)	- 0,4	+ 2,0	+ 5,9	+ 11,3	+ 16,6	+ 19,1	+ 21,1	+ 20,6	+ 16,2	+ 11,8	+ 6,2	+ 2,5	+ 11,1

Maximum Temperatur [°C]



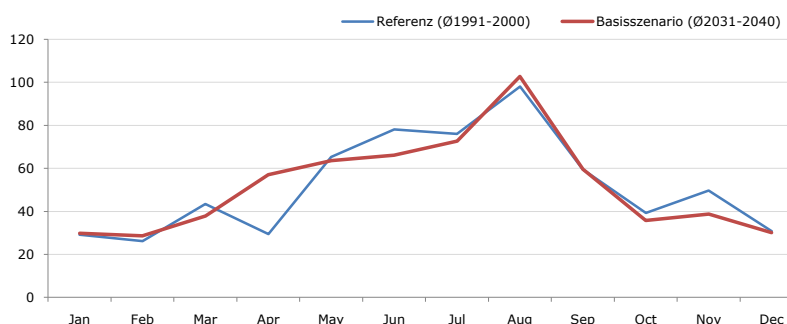
Maximum Temperatur [°C]	Jan	Feb	Mar	Apr	May	Jun	Jul	Aug	Sep	Oct	Nov	Dec	Jahr
Referenz (Ø1991-2000)	+ 14,9	+ 16,9	+ 24,0	+ 26,2	+ 29,7	+ 33,1	+ 35,3	+ 35,1	+ 29,3	+ 27,0	+ 18,2	+ 16,9	+ 25,6
Basisszenario (Ø2031-2040)	+ 15,0	+ 18,1	+ 25,0	+ 28,9	+ 31,5	+ 35,8	+ 36,9	+ 35,7	+ 30,5	+ 28,1	+ 23,4	+ 17,6	+ 27,3

Minimum Temperatur [°C]



Minimum Temperatur [°C]	Jan	Feb	Mar	Apr	May	Jun	Jul	Aug	Sep	Oct	Nov	Dec	Jahr
Referenz (Ø1991-2000)	- 20,5	- 21,6	- 11,7	- 5,5	- 1,8	+ 2,5	+ 5,9	+ 4,6	+ 2,0	- 3,8	- 15,0	- 18,9	- 6,9
Basisszenario (Ø2031-2040)	- 23,2	- 20,7	- 13,0	- 4,9	+ 2,4	+ 3,6	+ 6,7	+ 5,8	+ 2,5	- 4,3	- 11,7	- 21,1	- 6,4

Niederschlag [mm]



Niederschlag [mm]	Jan	Feb	Mar	Apr	May	Jun	Jul	Aug	Sep	Oct	Nov	Dec	Jahr
Referenz (Ø1991-2000)	29,1	26,2	43,5	29,5	65,3	78,1	76,1	98,0	59,6	39,2	49,7	30,7	625,1
Basisszenario (Ø2031-2040)	29,8	28,6	37,9	57,1	63,6	66,2	72,7	102,7	59,6	35,7	38,8	30,1	622,9

Q: Franziska Strauss, Herbert Formayer, Veronika Asamer, Erwin Schmid, 2010; Climate change data for Austria and the period 2008-2040 with one day and km2 resolution.

Ergebnisdarstellung: Dietmar Weinberger und Franz Sinabell, WIFO, www.wifo.ac.at.

Hinweise: Hervorgegangen aus dem Projekt "Werkzeuge für Modelle einer nachhaltigen Wirtschaft", im Rahmen der Programme proVISION und PFEIL10, finanziert vom Bundesministerium für Land- und Forstwirtschaft, Umwelt und Wasserwirtschaft.

Nähere Informationen: www.landnutzung.at

Referenz (Ø1991-2000): Klimabedingungen in der Periode 1991 bis 2000

Basisszenario (Ø2031-2040): Mittlerer Temperaturanstieg und gleichbleibende Niederschlagsverteilung