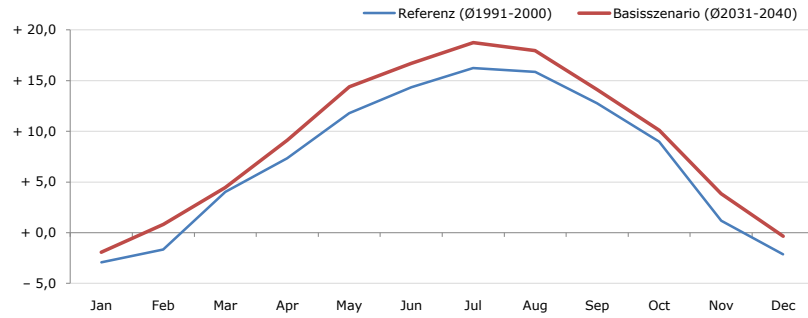


Gemeindename:
 Gemeindegennzahl
 Bezirk
 Bundesland
 Anzahl der Klimacluster

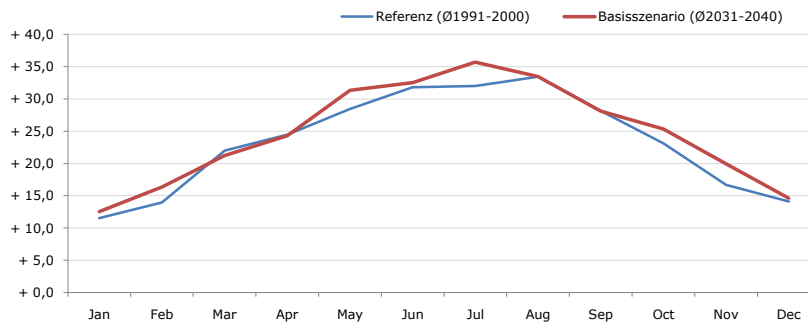
Dorfstetten
 31506
 Melk
 Niederösterreich
 4

Durchschnittstemperatur [°C]



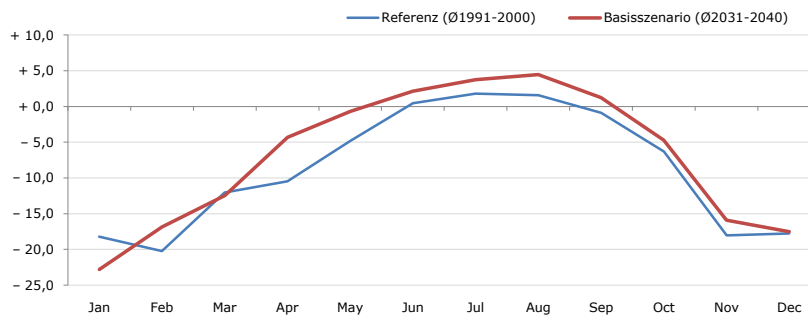
Average temperature [°C]	Jan	Feb	Mar	Apr	May	Jun	Jul	Aug	Sep	Oct	Nov	Dec	Jahr
Referenz (Ø1991-2000)	- 2,9	- 1,6	+ 4,0	+ 7,3	+ 11,8	+ 14,3	+ 16,2	+ 15,9	+ 12,8	+ 9,0	+ 1,2	- 2,1	+ 7,2
Basisszenario (Ø2031-2040)	- 1,9	+ 0,8	+ 4,4	+ 9,1	+ 14,4	+ 16,7	+ 18,7	+ 18,0	+ 14,1	+ 10,1	+ 3,9	- 0,3	+ 9,0

Maximum Temperatur [°C]



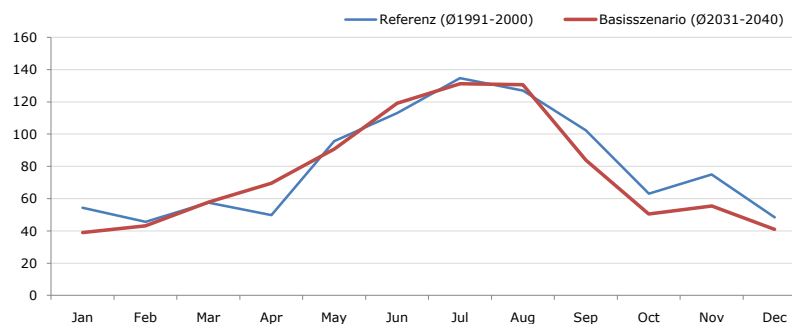
Maximum Temperatur [°C]	Jan	Feb	Mar	Apr	May	Jun	Jul	Aug	Sep	Oct	Nov	Dec	Jahr
Referenz (Ø1991-2000)	+ 11,5	+ 13,9	+ 22,0	+ 24,5	+ 28,4	+ 31,8	+ 32,0	+ 33,4	+ 28,1	+ 23,1	+ 16,7	+ 14,1	+ 23,4
Basisszenario (Ø2031-2040)	+ 12,6	+ 16,4	+ 21,2	+ 24,3	+ 31,3	+ 32,5	+ 35,7	+ 33,5	+ 28,1	+ 25,3	+ 19,9	+ 14,6	+ 24,7

Minimum Temperatur [°C]



Minimum Temperatur [°C]	Jan	Feb	Mar	Apr	May	Jun	Jul	Aug	Sep	Oct	Nov	Dec	Jahr
Referenz (Ø1991-2000)	- 18,2	- 20,2	- 12,1	- 10,5	- 4,8	+ 0,4	+ 1,8	+ 1,6	- 0,9	- 6,3	- 18,0	- 17,8	- 8,7
Basisszenario (Ø2031-2040)	- 22,8	- 16,9	- 12,5	- 4,3	- 0,7	+ 2,1	+ 3,8	+ 4,5	+ 1,3	- 4,7	- 15,9	- 17,5	- 6,9

Niederschlag [mm]



Niederschlag [mm]	Jan	Feb	Mar	Apr	May	Jun	Jul	Aug	Sep	Oct	Nov	Dec	Jahr
Referenz (Ø1991-2000)	54,3	45,6	57,6	49,9	95,5	113,0	134,7	127,0	102,3	63,1	75,1	48,5	966,6
Basisszenario (Ø2031-2040)	39,1	43,1	57,8	69,6	90,7	119,2	131,2	130,7	83,7	50,5	55,5	40,9	912,0

Q: Franziska Strauss, Herbert Formayer, Veronika Asamer, Erwin Schmid, 2010; Climate change data for Austria and the period 2008-2040 with one day and km2 resolution.

Ergebnisdarstellung: Dietmar Weinberger und Franz Sinabell, WIFO, www.wifo.ac.at.

Hinweise: Hervorgegangen aus dem Projekt "Werkzeuge für Modelle einer nachhaltigen Wirtschaft", im Rahmen der Programme proVISION und PFEIL10, finanziert vom Bundesministerium für Land- und Forstwirtschaft, Umwelt und Wasserwirtschaft.

Nähere Informationen: www.landnutzung.at

Referenz (Ø1991-2000): Klimabedingungen in der Periode 1991 bis 2000

Basisszenario (Ø2031-2040): Mittlerer Temperaturanstieg und gleichbleibende Niederschlagsverteilung