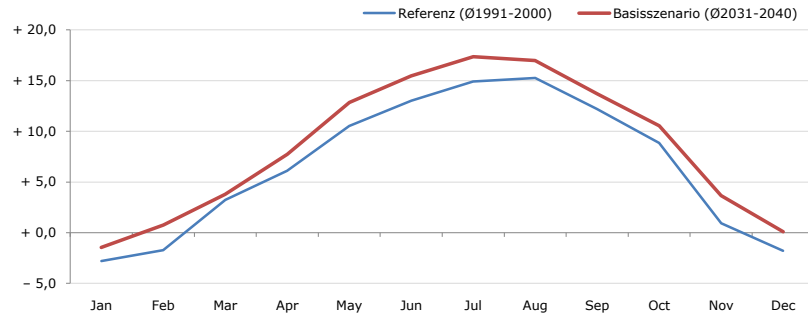


Gemeindename:
 Gemeindegennzahl
 Bezirk
 Bundesland
 Anzahl der Klimacluster

St. Aegyd am Neuwalde
 31411
 Lilienfeld
 Niederösterreich
 6

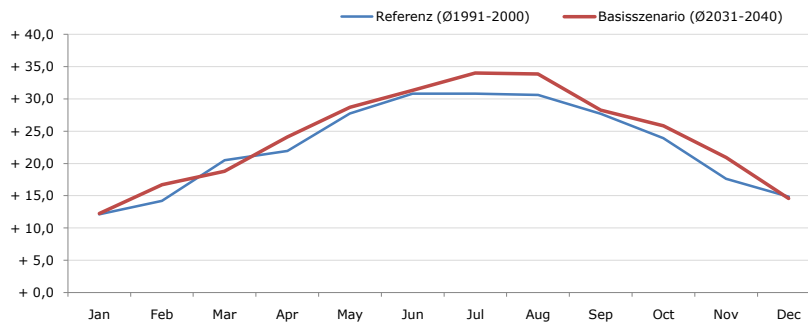


Durchschnittstemperatur [°C]



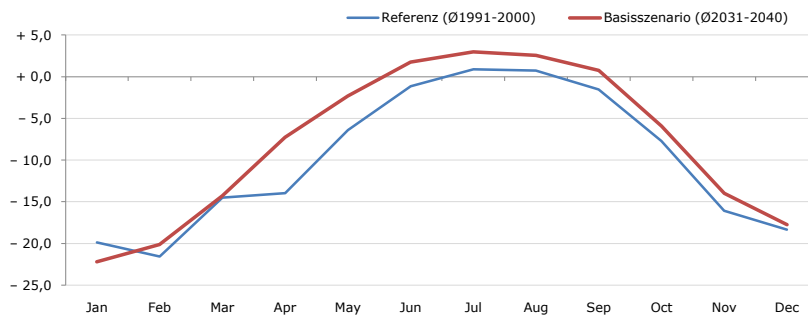
Average temperature [°C]	Jan	Feb	Mar	Apr	May	Jun	Jul	Aug	Sep	Oct	Nov	Dec	Jahr
Referenz (Ø1991-2000)	- 2,8	- 1,7	+ 3,2	+ 6,1	+ 10,5	+ 13,0	+ 14,9	+ 15,3	+ 12,2	+ 8,9	+ 0,9	- 1,8	+ 6,6
Basisszenario (Ø2031-2040)	- 1,4	+ 0,8	+ 3,8	+ 7,7	+ 12,9	+ 15,5	+ 17,4	+ 17,0	+ 13,7	+ 10,5	+ 3,7	+ 0,1	+ 8,5

Maximum Temperatur [°C]



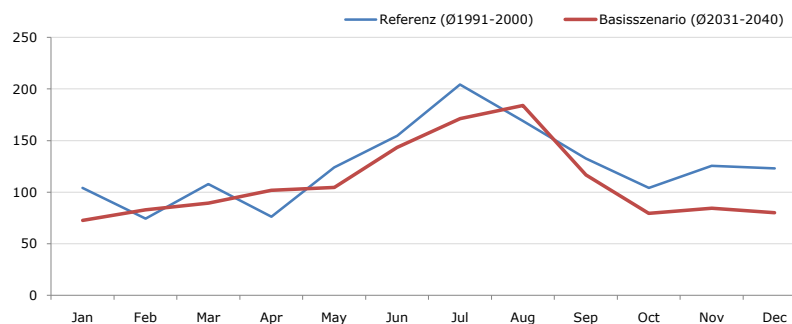
Maximum Temperatur [°C]	Jan	Feb	Mar	Apr	May	Jun	Jul	Aug	Sep	Oct	Nov	Dec	Jahr
Referenz (Ø1991-2000)	+ 12,1	+ 14,2	+ 20,5	+ 22,0	+ 27,7	+ 30,8	+ 30,8	+ 30,6	+ 27,7	+ 23,9	+ 17,6	+ 14,8	+ 22,8
Basisszenario (Ø2031-2040)	+ 12,2	+ 16,7	+ 18,8	+ 24,1	+ 28,7	+ 31,4	+ 34,0	+ 33,9	+ 28,3	+ 25,8	+ 20,9	+ 14,6	+ 24,1

Minimum Temperatur [°C]



Minimum Temperatur [°C]	Jan	Feb	Mar	Apr	May	Jun	Jul	Aug	Sep	Oct	Nov	Dec	Jahr
Referenz (Ø1991-2000)	- 19,9	- 21,6	- 14,5	- 14,0	- 6,4	- 1,1	+ 0,9	+ 0,8	- 1,5	- 7,7	- 16,1	- 18,3	- 9,9
Basisszenario (Ø2031-2040)	- 22,2	- 20,1	- 14,3	- 7,3	- 2,3	+ 1,7	+ 3,0	+ 2,6	+ 0,7	- 5,9	- 14,0	- 17,8	- 7,9

Niederschlag [mm]



Niederschlag [mm]	Jan	Feb	Mar	Apr	May	Jun	Jul	Aug	Sep	Oct	Nov	Dec	Jahr
Referenz (Ø1991-2000)	104,1	74,4	107,9	76,1	124,0	154,6	204,4	168,9	132,6	104,2	125,6	123,1	1500,0
Basisszenario (Ø2031-2040)	72,6	83,0	89,5	101,8	104,6	143,5	171,1	184,0	116,6	79,4	84,4	80,0	1310,6

Q: Franziska Strauss, Herbert Formayer, Veronika Asamer, Erwin Schmid, 2010; Climate change data for Austria and the period 2008-2040 with one day and km2 resolution.

Ergebnisdarstellung: Dietmar Weinberger und Franz Sinabell, WIFO, www.wifo.ac.at.

Hinweise: Hervorgegangen aus dem Projekt "Werkzeuge für Modelle einer nachhaltigen Wirtschaft", im Rahmen der Programme proVISION und PFEIL10, finanziert vom Bundesministerium für Land- und Forstwirtschaft, Umwelt und Wasserwirtschaft.

Nähere Informationen: www.landnutzung.at

Referenz (Ø1991-2000): Klimabedingungen in der Periode 1991 bis 2000

Basisszenario (Ø2031-2040): Mittlerer Temperaturanstieg und gleichbleibende Niederschlagsverteilung