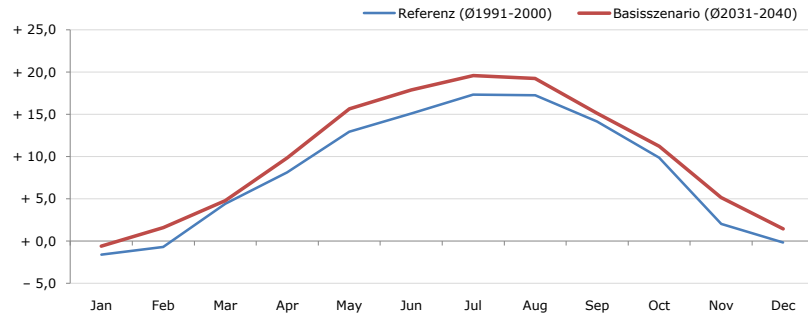


**Gemeindename:**  
31402  
Bezirk  
Bundesland  
Anzahl der Klimacluster

**Eschenau**  
31402  
Lilienfeld  
Niederösterreich  
5

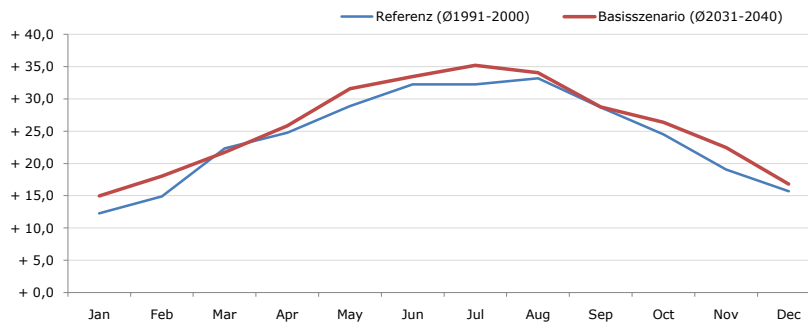


**Durchschnittstemperatur [°C]**



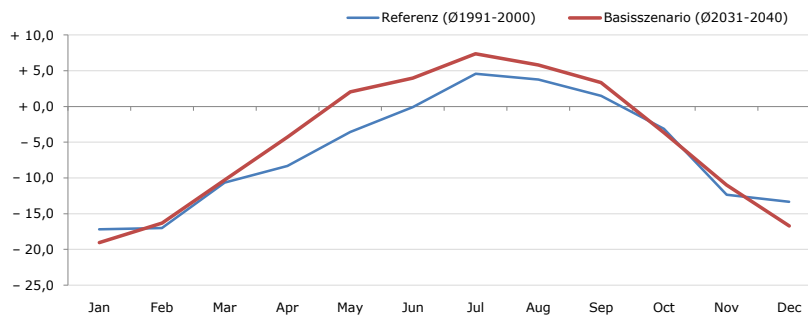
Average temperature [°C]	Jan	Feb	Mar	Apr	May	Jun	Jul	Aug	Sep	Oct	Nov	Dec	Jahr
Referenz (Ø1991-2000)	- 1,6	- 0,7	+ 4,4	+ 8,1	+ 13,0	+ 15,1	+ 17,4	+ 17,3	+ 14,2	+ 9,9	+ 2,1	- 0,2	+ 8,3
Basisszenario (Ø2031-2040)	- 0,6	+ 1,6	+ 4,8	+ 9,9	+ 15,7	+ 17,9	+ 19,6	+ 19,3	+ 15,1	+ 11,2	+ 5,2	+ 1,5	+ 10,1

**Maximum Temperatur [°C]**



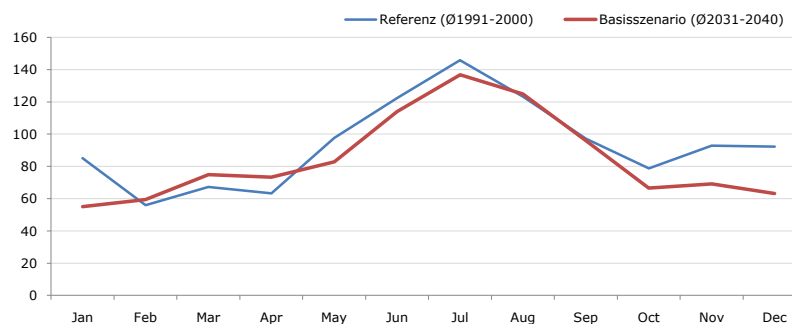
Maximum Temperatur [°C]	Jan	Feb	Mar	Apr	May	Jun	Jul	Aug	Sep	Oct	Nov	Dec	Jahr
Referenz (Ø1991-2000)	+ 12,2	+ 14,9	+ 22,3	+ 24,8	+ 28,9	+ 32,3	+ 32,3	+ 33,2	+ 28,7	+ 24,5	+ 19,1	+ 15,7	+ 24,1
Basisszenario (Ø2031-2040)	+ 15,0	+ 18,1	+ 21,7	+ 25,8	+ 31,6	+ 33,5	+ 35,2	+ 34,1	+ 28,8	+ 26,4	+ 22,5	+ 16,8	+ 25,8

**Minimum Temperatur [°C]**



Minimum Temperatur [°C]	Jan	Feb	Mar	Apr	May	Jun	Jul	Aug	Sep	Oct	Nov	Dec	Jahr
Referenz (Ø1991-2000)	- 17,2	- 17,0	- 10,7	- 8,3	- 3,6	- 0,1	+ 4,6	+ 3,8	+ 1,5	- 3,1	- 12,4	- 13,4	- 6,2
Basisszenario (Ø2031-2040)	- 19,1	- 16,3	- 10,3	- 4,3	+ 2,0	+ 4,0	+ 7,4	+ 5,8	+ 3,4	- 3,7	- 11,0	- 16,7	- 4,8

**Niederschlag [mm]**



Niederschlag [mm]	Jan	Feb	Mar	Apr	May	Jun	Jul	Aug	Sep	Oct	Nov	Dec	Jahr
Referenz (Ø1991-2000)	85,0	55,9	67,2	63,2	97,6	122,4	145,9	123,3	97,2	78,7	92,8	92,3	1121,6
Basisszenario (Ø2031-2040)	55,1	59,4	74,9	73,3	82,9	113,9	136,9	124,9	95,9	66,6	69,1	63,2	1016,2

Q: Franziska Strauss, Herbert Formayer, Veronika Asamer, Erwin Schmid, 2010; Climate change data for Austria and the period 2008-2040 with one day and km2 resolution.

Ergebnisdarstellung: Dietmar Weinberger und Franz Sinabell, WIFO, www.wifo.ac.at.

Hinweise: Hervorgegangen aus dem Projekt "Werkzeuge für Modelle einer nachhaltigen Wirtschaft", im Rahmen der Programme proVISION und PFEIL10, finanziert vom Bundesministerium für Land- und Forstwirtschaft, Umwelt und Wasserwirtschaft.

Nähere Informationen: www.landnutzung.at

Referenz (Ø1991-2000): Klimabedingungen in der Periode 1991 bis 2000

Basisszenario (Ø2031-2040): Mittlerer Temperaturanstieg und gleichbleibende Niederschlagsverteilung