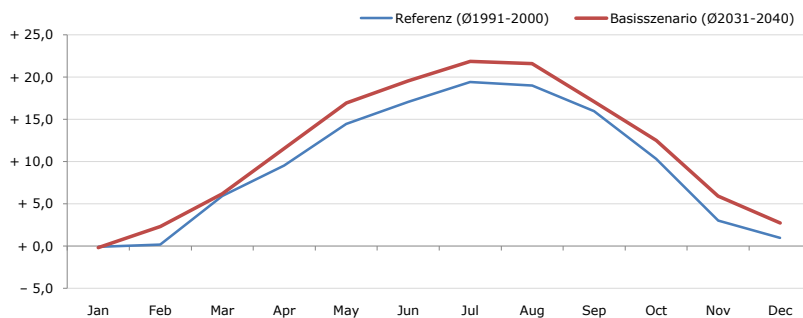


Gemeindename:
Gemeindekennzahl
Bezirk
Bundesland
Anzahl der Klimacluster

Weißenkirchen in der Wachau
31351
Krems an der Donau (Land)
Niederösterreich
4

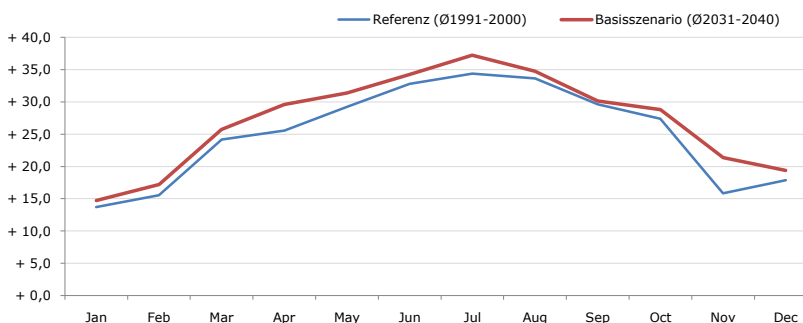


Durchschnittstemperatur [°C]



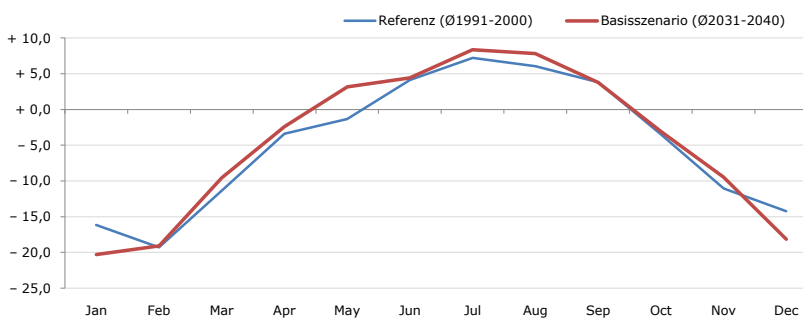
Average temperature [°C]	Jan	Feb	Mar	Apr	May	Jun	Jul	Aug	Sep	Oct	Nov	Dec	Jahr
Referenz (Ø1991-2000)	- 0,1	+ 0,2	+ 5,9	+ 9,5	+ 14,5	+ 17,1	+ 19,4	+ 19,0	+ 16,0	+ 10,3	+ 3,0	+ 1,0	+ 9,7
Basisszenario (Ø2031-2040)	- 0,2	+ 2,3	+ 6,2	+ 11,6	+ 16,9	+ 19,6	+ 21,9	+ 21,6	+ 17,1	+ 12,5	+ 5,9	+ 2,8	+ 11,6

Maximum Temperatur [°C]



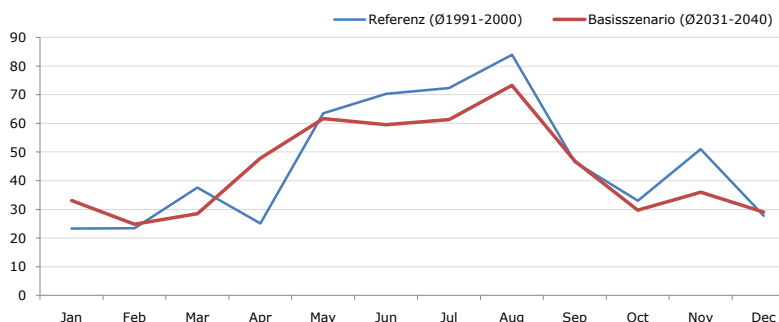
Maximum Temperatur [°C]	Jan	Feb	Mar	Apr	May	Jun	Jul	Aug	Sep	Oct	Nov	Dec	Jahr
Referenz (Ø1991-2000)	+ 13,7	+ 15,5	+ 24,2	+ 25,6	+ 29,2	+ 32,8	+ 34,4	+ 33,7	+ 29,6	+ 27,4	+ 15,8	+ 17,9	+ 25,0
Basisszenario (Ø2031-2040)	+ 14,7	+ 17,2	+ 25,7	+ 29,6	+ 31,4	+ 34,3	+ 37,3	+ 34,8	+ 30,1	+ 28,8	+ 21,4	+ 19,4	+ 27,1

Minimum Temperatur [°C]



Minimum Temperatur [°C]	Jan	Feb	Mar	Apr	May	Jun	Jul	Aug	Sep	Oct	Nov	Dec	Jahr
Referenz (Ø1991-2000)	- 16,2	- 19,3	- 11,4	- 3,4	- 1,3	+ 4,2	+ 7,2	+ 6,1	+ 3,8	- 3,5	- 11,1	- 14,3	- 4,8
Basisszenario (Ø2031-2040)	- 20,3	- 19,1	- 9,6	- 2,4	+ 3,1	+ 4,4	+ 8,4	+ 7,8	+ 3,8	- 3,1	- 9,5	- 18,2	- 4,5

Niederschlag [mm]



Niederschlag [mm]	Jan	Feb	Mar	Apr	May	Jun	Jul	Aug	Sep	Oct	Nov	Dec	Jahr
Referenz (Ø1991-2000)	23,3	23,4	37,7	25,1	63,5	70,3	72,4	83,9	46,5	33,0	51,0	27,8	558,0
Basisszenario (Ø2031-2040)	33,0	24,8	28,5	47,8	61,6	59,6	61,3	73,3	46,8	29,8	36,0	29,1	531,7

Q: Franziska Strauss, Herbert Formayer, Veronika Asamer, Erwin Schmid, 2010; Climate change data for Austria and the period 2008-2040 with one day and km2 resolution.

Ergebnisdarstellung: Dietmar Weinberger und Franz Sinabell, WIFO, www.wifo.ac.at.

Hinweise: Hervorgegangen aus dem Projekt "Werkzeuge für Modelle einer nachhaltigen Wirtschaft", im Rahmen der Programme proVISION und PFEIL10, finanziert vom Bundesministerium für Land- und Forstwirtschaft, Umwelt und Wasserwirtschaft.

Nähere Informationen: www.landnutzung.at

Referenz (Ø1991-2000): Klimabedingungen in der Periode 1991 bis 2000

Basisszenario (Ø2031-2040): Mittlerer Temperaturanstieg und gleichbleibende Niederschlagsverteilung