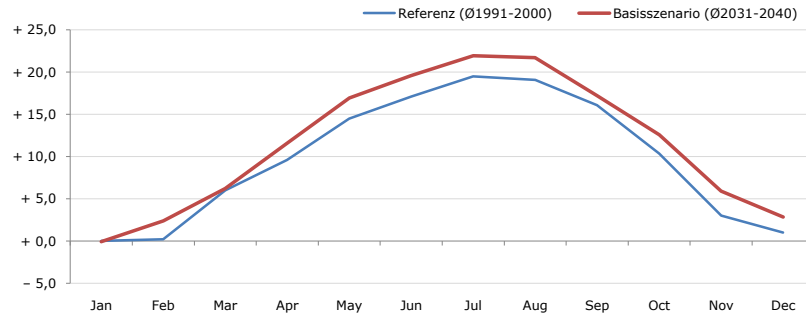
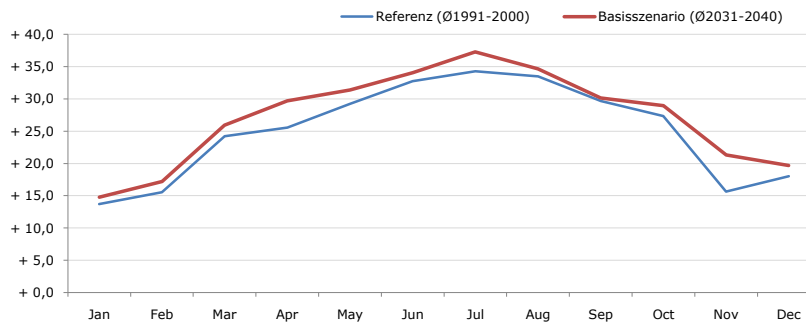


Durchschnittstemperatur [°C]



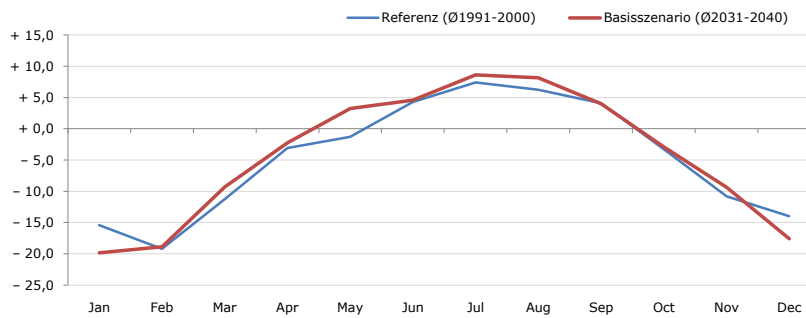
Average temperature [°C]	Jan	Feb	Mar	Apr	May	Jun	Jul	Aug	Sep	Oct	Nov	Dec	Jahr
Referenz (Ø1991-2000)	+ 0,0	+ 0,2	+ 6,0	+ 9,6	+ 14,5	+ 17,1	+ 19,5	+ 19,1	+ 16,1	+ 10,4	+ 3,0	+ 1,0	+ 9,8
Basisszenario (Ø2031-2040)	- 0,1	+ 2,4	+ 6,2	+ 11,6	+ 17,0	+ 19,6	+ 22,0	+ 21,7	+ 17,2	+ 12,6	+ 5,9	+ 2,8	+ 11,6

Maximum Temperatur [°C]



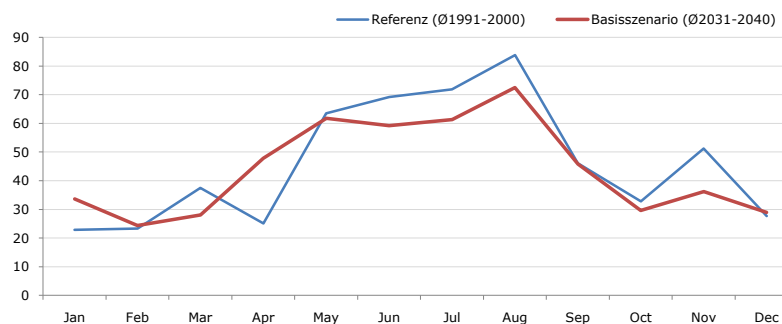
Maximum Temperatur [°C]	Jan	Feb	Mar	Apr	May	Jun	Jul	Aug	Sep	Oct	Nov	Dec	Jahr
Referenz (Ø1991-2000)	+ 13,7	+ 15,5	+ 24,2	+ 25,5	+ 29,2	+ 32,8	+ 34,3	+ 33,5	+ 29,7	+ 27,4	+ 15,7	+ 18,0	+ 25,0
Basisszenario (Ø2031-2040)	+ 14,8	+ 17,2	+ 25,9	+ 29,7	+ 31,4	+ 34,1	+ 37,3	+ 34,6	+ 30,1	+ 28,9	+ 21,3	+ 19,7	+ 27,2

Minimum Temperatur [°C]



Minimum Temperatur [°C]	Jan	Feb	Mar	Apr	May	Jun	Jul	Aug	Sep	Oct	Nov	Dec	Jahr
Referenz (Ø1991-2000)	- 15,4	- 19,2	- 11,3	- 3,1	- 1,3	+ 4,3	+ 7,4	+ 6,2	+ 4,1	- 3,3	- 10,8	- 14,0	- 4,6
Basisszenario (Ø2031-2040)	- 19,9	- 18,9	- 9,3	- 2,2	+ 3,3	+ 4,6	+ 8,6	+ 8,1	+ 4,0	- 2,9	- 9,3	- 17,6	- 4,2

Niederschlag [mm]



Niederschlag [mm]	Jan	Feb	Mar	Apr	May	Jun	Jul	Aug	Sep	Oct	Nov	Dec	Jahr
Referenz (Ø1991-2000)	22,8	23,4	37,5	25,1	63,5	69,2	71,9	83,8	46,1	32,8	51,3	27,6	555,0
Basisszenario (Ø2031-2040)	33,6	24,4	28,0	47,8	61,7	59,2	61,4	72,5	45,9	29,6	36,2	28,9	529,4

Q: Franziska Strauss, Herbert Formayer, Veronika Asamer, Erwin Schmid, 2010; Climate change data for Austria and the period 2008-2040 with one day and km2 resolution.

Ergebnisdarstellung: Dietmar Weinberger und Franz Sinabell, WIFO, www.wifo.ac.at.

Hinweise: Hervorgegangen aus dem Projekt "Werkzeuge für Modelle einer nachhaltigen Wirtschaft", im Rahmen der Programme proVISION und PFEIL10, finanziert vom Bundesministerium für Land- und Forstwirtschaft, Umwelt und Wasserwirtschaft.

Nähere Informationen: www.landnutzung.at

Referenz (Ø1991-2000): Klimabedingungen in der Periode 1991 bis 2000

Basisszenario (Ø2031-2040): Mittlerer Temperaturanstieg und gleichbleibende Niederschlagsverteilung