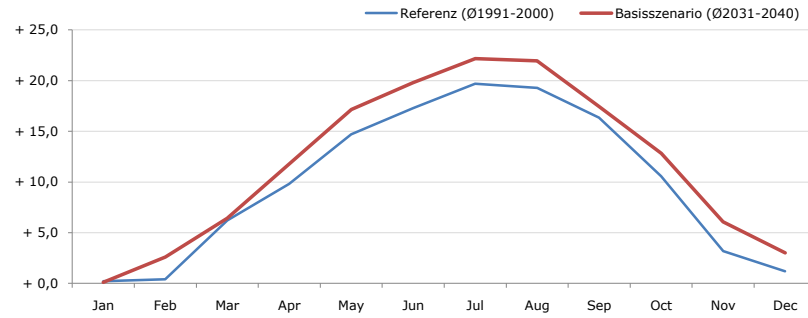


Gemeindename:
 Gemeindegennzahl
 Bezirk
 Bundesland
 Anzahl der Klimacluster

Aggsbach
 31301
 Krets an der Donau (Land)
 Niederösterreich
 4

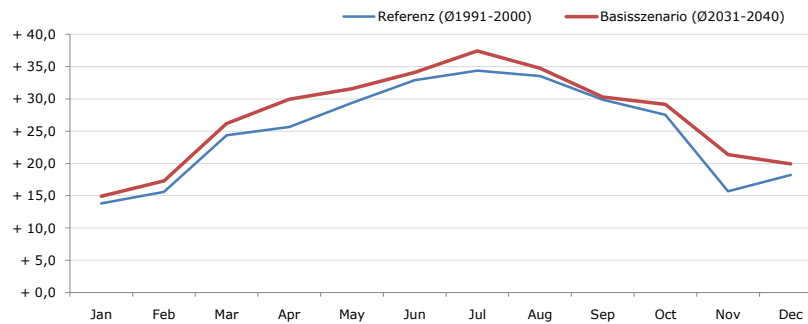


Durchschnittstemperatur [°C]



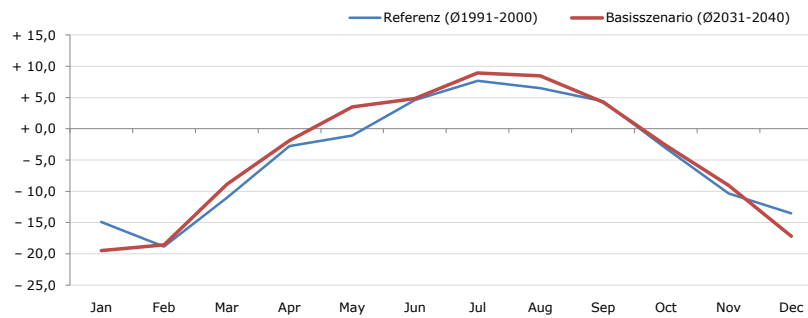
Average temperature [°C]	Jan	Feb	Mar	Apr	May	Jun	Jul	Aug	Sep	Oct	Nov	Dec	Jahr
Referenz (Ø1991-2000)	+ 0,2	+ 0,4	+ 6,2	+ 9,8	+ 14,7	+ 17,3	+ 19,7	+ 19,3	+ 16,3	+ 10,6	+ 3,2	+ 1,2	+ 10,0
Basisszenario (Ø2031-2040)	+ 0,1	+ 2,6	+ 6,4	+ 11,8	+ 17,2	+ 19,8	+ 22,2	+ 21,9	+ 17,5	+ 12,8	+ 6,1	+ 3,0	+ 11,8

Maximum Temperatur [°C]



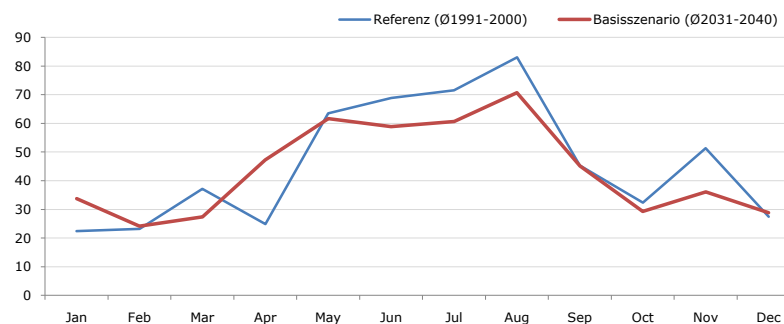
Maximum Temperatur [°C]	Jan	Feb	Mar	Apr	May	Jun	Jul	Aug	Sep	Oct	Nov	Dec	Jahr
Referenz (Ø1991-2000)	+ 13,8	+ 15,6	+ 24,4	+ 25,7	+ 29,4	+ 32,9	+ 34,4	+ 33,6	+ 29,9	+ 27,5	+ 15,7	+ 18,2	+ 25,2
Basisszenario (Ø2031-2040)	+ 14,9	+ 17,3	+ 26,2	+ 29,9	+ 31,6	+ 34,1	+ 37,5	+ 34,8	+ 30,3	+ 29,2	+ 21,4	+ 20,0	+ 27,3

Minimum Temperatur [°C]



Minimum Temperatur [°C]	Jan	Feb	Mar	Apr	May	Jun	Jul	Aug	Sep	Oct	Nov	Dec	Jahr
Referenz (Ø1991-2000)	- 14,9	- 18,9	- 11,1	- 2,8	- 1,1	+ 4,6	+ 7,7	+ 6,5	+ 4,4	- 3,1	- 10,4	- 13,5	- 4,3
Basisszenario (Ø2031-2040)	- 19,5	- 18,6	- 8,9	- 1,9	+ 3,5	+ 4,8	+ 8,9	+ 8,5	+ 4,3	- 2,6	- 9,0	- 17,2	- 3,9

Niederschlag [mm]



Niederschlag [mm]	Jan	Feb	Mar	Apr	May	Jun	Jul	Aug	Sep	Oct	Nov	Dec	Jahr
Referenz (Ø1991-2000)	22,4	23,2	37,1	24,9	63,5	68,8	71,6	83,0	45,3	32,3	51,3	27,5	551,0
Basisszenario (Ø2031-2040)	33,8	24,2	27,4	47,3	61,7	58,9	60,7	70,7	45,1	29,3	36,1	28,9	524,1

Q: Franziska Strauss, Herbert Formayer, Veronika Asamer, Erwin Schmid, 2010; Climate change data for Austria and the period 2008-2040 with one day and km2 resolution.

Ergebnisdarstellung: Dietmar Weinberger und Franz Sinabell, WIFO, www.wifo.ac.at.

Hinweise: Hervorgegangen aus dem Projekt "Werkzeuge für Modelle einer nachhaltigen Wirtschaft", im Rahmen der Programme proVISION und PFEIL10, finanziert vom Bundesministerium für Land- und Forstwirtschaft, Umwelt und Wasserwirtschaft.

Nähere Informationen: www.landnutzung.at

Referenz (Ø1991-2000): Klimabedingungen in der Periode 1991 bis 2000

Basisszenario (Ø2031-2040): Mittlerer Temperaturanstieg und gleichbleibende Niederschlagsverteilung