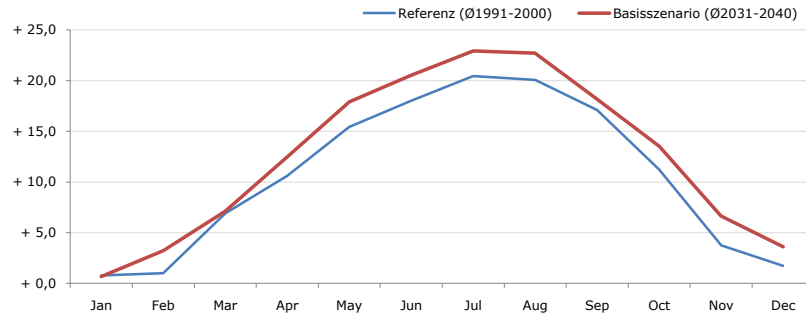


Gemeindename:
 Gemeindegennzahl
 Bezirk
 Bundesland
 Anzahl der Klimacluster

Harmannsdorf
 31207
 Korneuburg
 Niederösterreich
 2

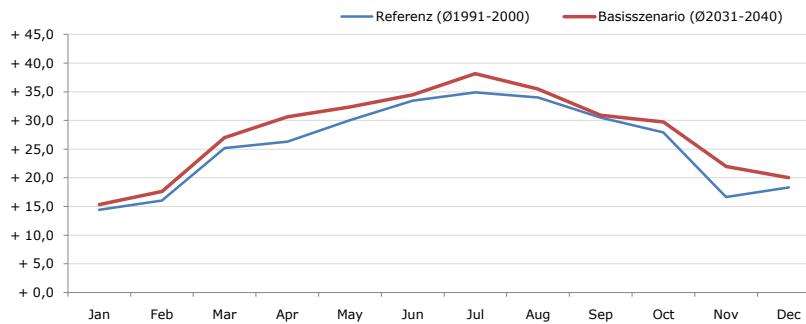


Durchschnittstemperatur [°C]



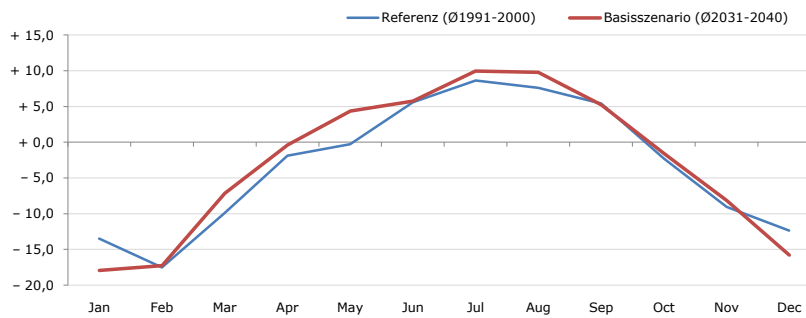
Average temperature [°C]	Jan	Feb	Mar	Apr	May	Jun	Jul	Aug	Sep	Oct	Nov	Dec	Jahr
Referenz (Ø1991-2000)	+ 0,8	+ 1,0	+ 6,9	+ 10,6	+ 15,4	+ 18,0	+ 20,4	+ 20,1	+ 17,1	+ 11,2	+ 3,8	+ 1,7	+ 10,7
Basisszenario (Ø2031-2040)	+ 0,7	+ 3,2	+ 7,1	+ 12,5	+ 17,9	+ 20,5	+ 22,9	+ 22,7	+ 18,2	+ 13,5	+ 6,6	+ 3,6	+ 12,5

Maximum Temperatur [°C]



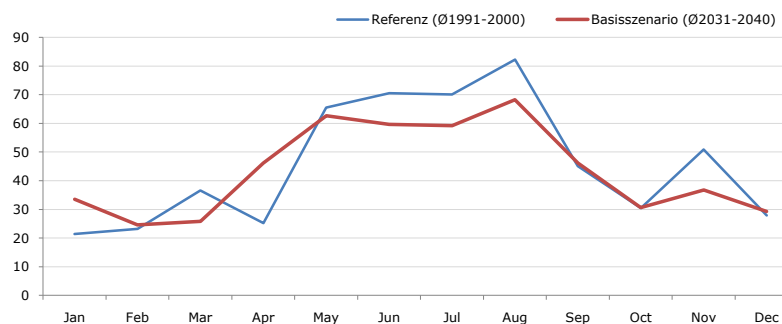
Maximum Temperatur [°C]	Jan	Feb	Mar	Apr	May	Jun	Jul	Aug	Sep	Oct	Nov	Dec	Jahr
Referenz (Ø1991-2000)	+ 14,4	+ 16,0	+ 25,2	+ 26,3	+ 30,0	+ 33,5	+ 34,9	+ 34,0	+ 30,5	+ 27,9	+ 16,7	+ 18,3	+ 25,7
Basisszenario (Ø2031-2040)	+ 15,3	+ 17,6	+ 27,0	+ 30,6	+ 32,3	+ 34,5	+ 38,2	+ 35,5	+ 30,9	+ 29,7	+ 22,0	+ 20,0	+ 27,9

Minimum Temperatur [°C]



Minimum Temperatur [°C]	Jan	Feb	Mar	Apr	May	Jun	Jul	Aug	Sep	Oct	Nov	Dec	Jahr
Referenz (Ø1991-2000)	- 13,5	- 17,5	- 9,9	- 1,9	- 0,3	+ 5,6	+ 8,6	+ 7,6	+ 5,4	- 2,3	- 9,0	- 12,4	- 3,2
Basisszenario (Ø2031-2040)	- 18,0	- 17,3	- 7,2	- 0,4	+ 4,4	+ 5,7	+ 10,0	+ 9,8	+ 5,2	- 1,6	- 8,1	- 15,8	- 2,7

Niederschlag [mm]



Niederschlag [mm]	Jan	Feb	Mar	Apr	May	Jun	Jul	Aug	Sep	Oct	Nov	Dec	Jahr
Referenz (Ø1991-2000)	21,4	23,2	36,6	25,2	65,5	70,5	70,1	82,2	45,0	30,5	50,9	27,9	549,1
Basisszenario (Ø2031-2040)	33,5	24,6	25,9	46,1	62,7	59,7	59,2	68,2	46,1	30,7	36,8	29,3	522,8

Q: Franziska Strauss, Herbert Formayer, Veronika Asamer, Erwin Schmid, 2010; Climate change data for Austria and the period 2008-2040 with one day and km2 resolution.

Ergebnisdarstellung: Dietmar Weinberger und Franz Sinabell, WIFO, www.wifo.ac.at.

Hinweise: Hervorgegangen aus dem Projekt "Werkzeuge für Modelle einer nachhaltigen Wirtschaft", im Rahmen der Programme proVISION und PFEIL10, finanziert vom Bundesministerium für Land- und Forstwirtschaft, Umwelt und Wasserwirtschaft.

Nähere Informationen: www.landnutzung.at

Referenz (Ø1991-2000): Klimabedingungen in der Periode 1991 bis 2000

Basisszenario (Ø2031-2040): Mittlerer Temperaturanstieg und gleichbleibende Niederschlagsverteilung