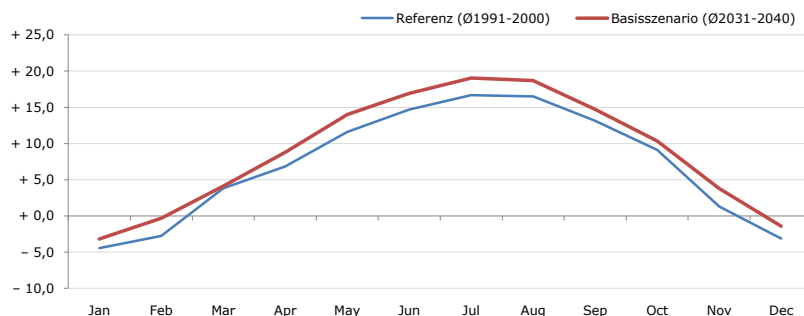


Gemeindename:
 Gemeindegennzahl
 Bezirk
 Bundesland
 Anzahl der Klimacluster

Moorbad Harbach
 30913
 Gmünd
 Niederösterreich
 2

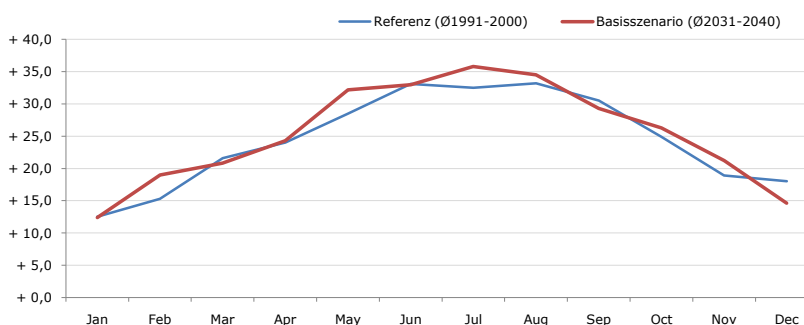


Durchschnittstemperatur [°C]



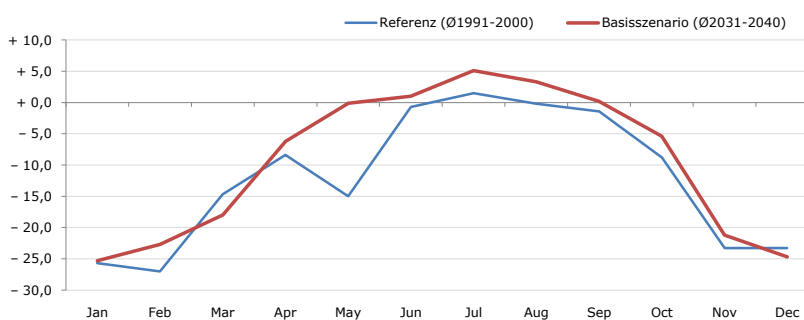
| Average temperature [°C] | Jan | Feb | Mar | Apr | May | Jun | Jul | Aug | Sep | Oct | Nov | Dec | Jahr |
|----------------------------|-------|-------|-------|-------|--------|--------|--------|--------|--------|--------|-------|-------|-------|
| Referenz (Ø1991-2000) | - 4,4 | - 2,7 | + 3,8 | + 6,8 | + 11,6 | + 14,7 | + 16,7 | + 16,5 | + 13,2 | + 9,1 | + 1,3 | - 3,1 | + 7,0 |
| Basisszenario (Ø2031-2040) | - 3,2 | - 0,3 | + 4,1 | + 8,8 | + 14,0 | + 16,9 | + 19,1 | + 18,7 | + 14,7 | + 10,4 | + 3,8 | - 1,4 | + 8,8 |

Maximum Temperatur [°C]



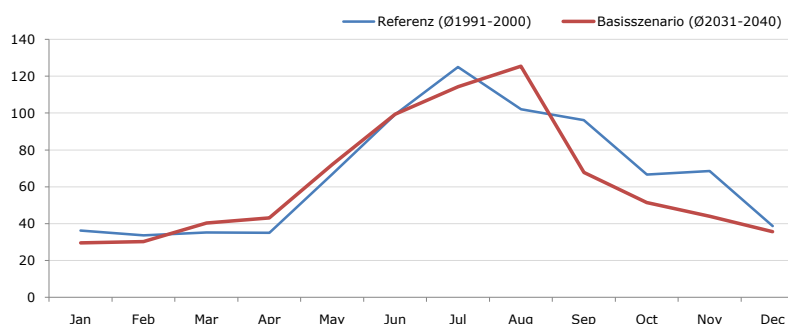
| Maximum Temperatur [°C] | Jan | Feb | Mar | Apr | May | Jun | Jul | Aug | Sep | Oct | Nov | Dec | Jahr |
|----------------------------|--------|--------|--------|--------|--------|--------|--------|--------|--------|--------|--------|--------|--------|
| Referenz (Ø1991-2000) | + 12,5 | + 15,3 | + 21,6 | + 24,0 | + 28,5 | + 33,1 | + 32,5 | + 33,2 | + 30,5 | + 24,9 | + 18,9 | + 18,0 | + 24,5 |
| Basisszenario (Ø2031-2040) | + 12,4 | + 19,0 | + 20,8 | + 24,3 | + 32,2 | + 33,0 | + 35,8 | + 34,5 | + 29,3 | + 26,3 | + 21,2 | + 14,6 | + 25,3 |

Minimum Temperatur [°C]



| Minimum Temperatur [°C] | Jan | Feb | Mar | Apr | May | Jun | Jul | Aug | Sep | Oct | Nov | Dec | Jahr |
|----------------------------|--------|--------|--------|-------|--------|-------|-------|-------|-------|-------|--------|--------|--------|
| Referenz (Ø1991-2000) | - 25,7 | - 27,0 | - 14,7 | - 8,4 | - 15,0 | - 0,7 | + 1,5 | - 0,2 | - 1,4 | - 8,8 | - 23,3 | - 23,3 | - 12,2 |
| Basisszenario (Ø2031-2040) | - 25,3 | - 22,7 | - 18,0 | - 6,2 | - 0,1 | + 1,0 | + 5,1 | + 3,3 | + 0,2 | - 5,4 | - 21,2 | - 24,7 | - 9,4 |

Niederschlag [mm]



| Niederschlag [mm] | Jan | Feb | Mar | Apr | May | Jun | Jul | Aug | Sep | Oct | Nov | Dec | Jahr |
|----------------------------|------|------|------|------|------|------|-------|-------|------|------|------|------|-------|
| Referenz (Ø1991-2000) | 36,3 | 33,6 | 35,3 | 35,1 | 66,8 | 99,3 | 124,9 | 102,0 | 96,2 | 66,7 | 68,5 | 38,7 | 803,5 |
| Basisszenario (Ø2031-2040) | 29,5 | 30,3 | 40,4 | 43,1 | 72,1 | 99,4 | 114,4 | 125,5 | 67,8 | 51,4 | 44,0 | 35,7 | 753,5 |

Q: Franziska Strauss, Herbert Formayer, Veronika Asamer, Erwin Schmid, 2010; Climate change data for Austria and the period 2008-2040 with one day and km2 resolution.

Ergebnisdarstellung: Dietmar Weinberger und Franz Sinabell, WIFO, www.wifo.ac.at.

Hinweise: Hervorgegangen aus dem Projekt "Werkzeuge für Modelle einer nachhaltigen Wirtschaft", im Rahmen der Programme proVISION und PFEIL10, finanziert vom Bundesministerium für Land- und Forstwirtschaft, Umwelt und Wasserwirtschaft.

Nähere Informationen: www.landnutzung.at

Referenz (Ø1991-2000): Klimabedingungen in der Periode 1991 bis 2000

Basisszenario (Ø2031-2040): Mittlerer Temperaturanstieg und gleichbleibende Niederschlagsverteilung