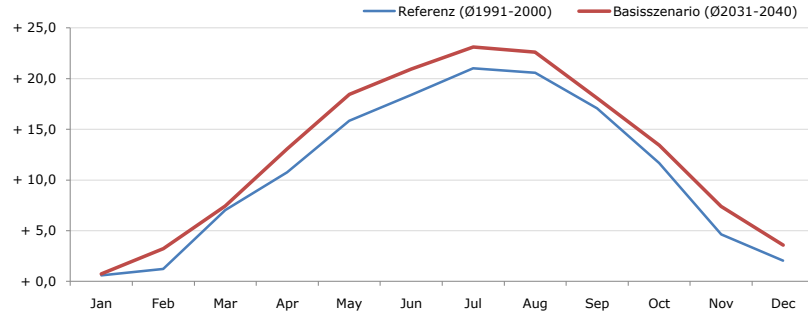


Gemeindename:
 Gemeindegennzahl
 Bezirk
 Bundesland
 Anzahl der Klimacluster

Sommerein
 30724
 Bruck an der Leitha
 Niederösterreich
 3

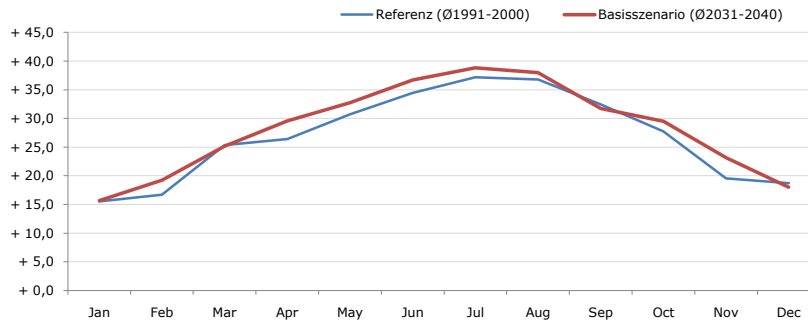


Durchschnittstemperatur [°C]



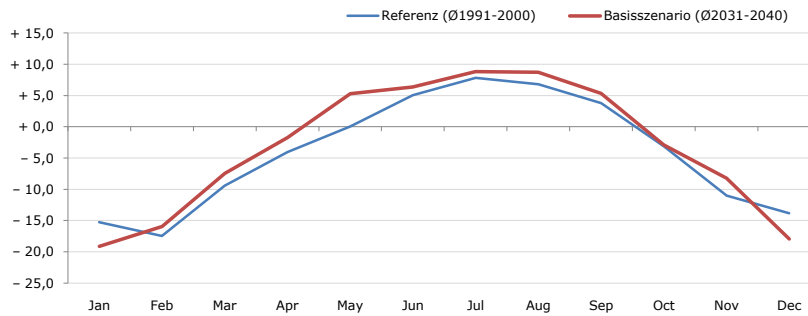
Average temperature [°C]	Jan	Feb	Mar	Apr	May	Jun	Jul	Aug	Sep	Oct	Nov	Dec	Jahr
Referenz (Ø1991-2000)	+0,6	+1,2	+7,0	+10,8	+15,8	+18,4	+21,0	+20,6	+17,1	+11,7	+4,6	+2,0	+11,0
Basisszenario (Ø2031-2040)	+0,7	+3,2	+7,4	+13,1	+18,4	+21,0	+23,1	+22,6	+18,1	+13,4	+7,4	+3,6	+12,7

Maximum Temperatur [°C]



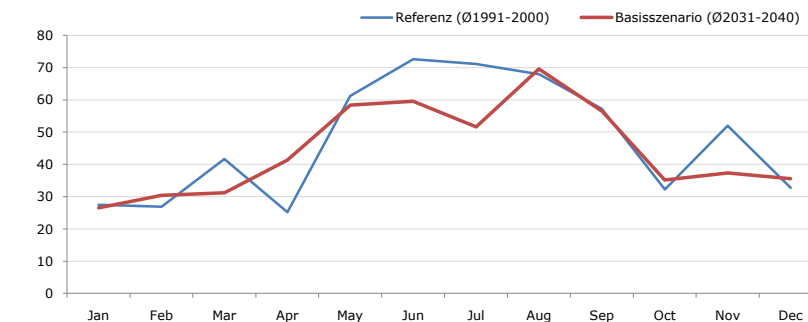
Maximum Temperatur [°C]	Jan	Feb	Mar	Apr	May	Jun	Jul	Aug	Sep	Oct	Nov	Dec	Jahr
Referenz (Ø1991-2000)	+15,5	+16,7	+25,4	+26,4	+30,7	+34,5	+37,2	+36,8	+32,4	+27,8	+19,6	+18,7	+26,9
Basisszenario (Ø2031-2040)	+15,7	+19,2	+25,2	+29,6	+32,7	+36,7	+38,8	+38,0	+31,8	+29,5	+23,1	+18,0	+28,2

Minimum Temperatur [°C]



Minimum Temperatur [°C]	Jan	Feb	Mar	Apr	May	Jun	Jul	Aug	Sep	Oct	Nov	Dec	Jahr
Referenz (Ø1991-2000)	-15,3	-17,5	-9,4	-4,0	+0,0	+5,1	+7,9	+6,8	+3,8	-3,1	-11,0	-13,8	-4,1
Basisszenario (Ø2031-2040)	-19,1	-16,0	-7,4	-1,7	+5,3	+6,4	+8,8	+8,7	+5,4	-2,9	-8,2	-17,9	-3,2

Niederschlag [mm]



Niederschlag [mm]	Jan	Feb	Mar	Apr	May	Jun	Jul	Aug	Sep	Oct	Nov	Dec	Jahr
Referenz (Ø1991-2000)	27,4	26,8	41,7	25,2	61,2	72,6	71,2	67,9	57,3	32,3	52,0	32,7	568,3
Basisszenario (Ø2031-2040)	26,5	30,4	31,2	41,3	58,4	59,6	51,6	69,6	56,5	35,1	37,3	35,6	533,2

Q: Franziska Strauss, Herbert Formayer, Veronika Asamer, Erwin Schmid, 2010; Climate change data for Austria and the period 2008-2040 with one day and km2 resolution.

Ergebnisdarstellung: Dietmar Weinberger und Franz Sinabell, WIFO, www.wifo.ac.at.

Hinweise: Hervorgegangen aus dem Projekt "Werkzeuge für Modelle einer nachhaltigen Wirtschaft", im Rahmen der Programme proVISION und PFEIL10, finanziert vom Bundesministerium für Land- und Forstwirtschaft, Umwelt und Wasserwirtschaft.

Nähere Informationen: www.landnutzung.at

Referenz (Ø1991-2000): Klimabedingungen in der Periode 1991 bis 2000

Basisszenario (Ø2031-2040): Mittlerer Temperaturanstieg und gleichbleibende Niederschlagsverteilung