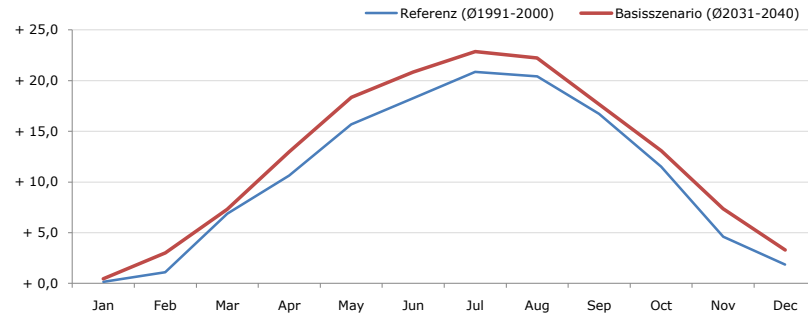
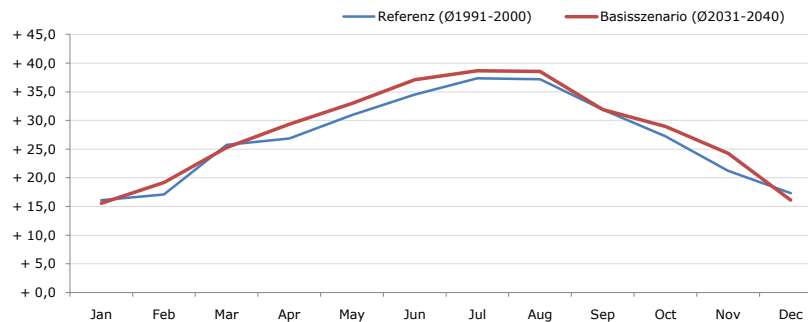


Durchschnittstemperatur [°C]



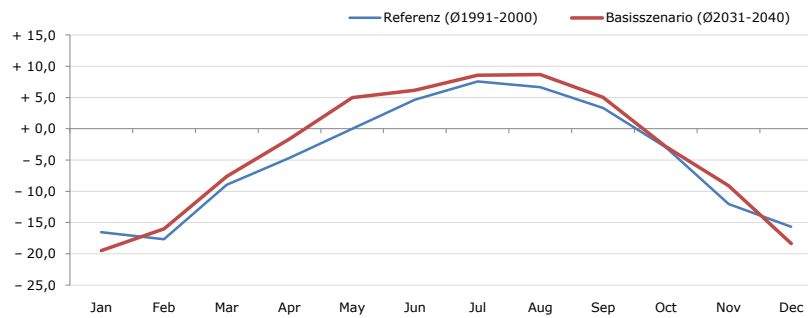
Average temperature [°C]	Jan	Feb	Mar	Apr	May	Jun	Jul	Aug	Sep	Oct	Nov	Dec	Jahr
Referenz (Ø1991-2000)	+ 0,2	+ 1,1	+ 6,9	+ 10,6	+ 15,7	+ 18,3	+ 20,9	+ 20,4	+ 16,7	+ 11,5	+ 4,6	+ 1,9	+ 10,8
Basisszenario (Ø2031-2040)	+ 0,5	+ 3,0	+ 7,3	+ 13,0	+ 18,4	+ 20,8	+ 22,9	+ 22,2	+ 17,7	+ 13,1	+ 7,4	+ 3,3	+ 12,5

Maximum Temperatur [°C]



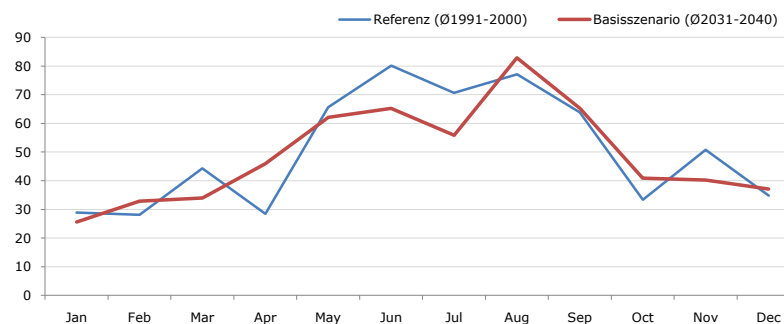
Maximum Temperatur [°C]	Jan	Feb	Mar	Apr	May	Jun	Jul	Aug	Sep	Oct	Nov	Dec	Jahr
Referenz (Ø1991-2000)	+ 16,1	+ 17,1	+ 25,7	+ 26,8	+ 30,9	+ 34,5	+ 37,3	+ 37,2	+ 31,9	+ 27,3	+ 21,2	+ 17,3	+ 27,0
Basisszenario (Ø2031-2040)	+ 15,5	+ 19,2	+ 25,3	+ 29,3	+ 33,0	+ 37,1	+ 38,7	+ 38,6	+ 31,9	+ 29,0	+ 24,3	+ 16,1	+ 28,2

Minimum Temperatur [°C]



Minimum Temperatur [°C]	Jan	Feb	Mar	Apr	May	Jun	Jul	Aug	Sep	Oct	Nov	Dec	Jahr
Referenz (Ø1991-2000)	- 16,6	- 17,7	- 9,0	- 4,7	+ 0,0	+ 4,6	+ 7,6	+ 6,7	+ 3,3	- 3,0	- 12,0	- 15,6	- 4,6
Basisszenario (Ø2031-2040)	- 19,5	- 16,0	- 7,6	- 1,6	+ 5,0	+ 6,2	+ 8,5	+ 8,7	+ 5,1	- 2,8	- 9,1	- 18,4	- 3,4

Niederschlag [mm]



Niederschlag [mm]	Jan	Feb	Mar	Apr	May	Jun	Jul	Aug	Sep	Oct	Nov	Dec	Jahr
Referenz (Ø1991-2000)	28,9	28,1	44,3	28,5	65,7	80,1	70,7	77,1	63,8	33,3	50,8	34,8	606,1
Basisszenario (Ø2031-2040)	25,7	32,8	33,9	45,9	62,1	65,2	55,8	82,9	65,2	40,9	40,2	37,1	587,7

Q: Franziska Strauss, Herbert Formayer, Veronika Asamer, Erwin Schmid, 2010; Climate change data for Austria and the period 2008-2040 with one day and km2 resolution.

Ergebnisdarstellung: Dietmar Weinberger und Franz Sinabell, WIFO, www.wifo.ac.at.

Hinweise: Hervorgegangen aus dem Projekt "Werkzeuge für Modelle einer nachhaltigen Wirtschaft", im Rahmen der Programme proVISION und PFEIL10, finanziert vom Bundesministerium für Land- und Forstwirtschaft, Umwelt und Wasserwirtschaft.

Nähere Informationen: www.landnutzung.at

Referenz (Ø1991-2000): Klimabedingungen in der Periode 1991 bis 2000

Basisszenario (Ø2031-2040): Mittlerer Temperaturanstieg und gleichbleibende Niederschlagsverteilung