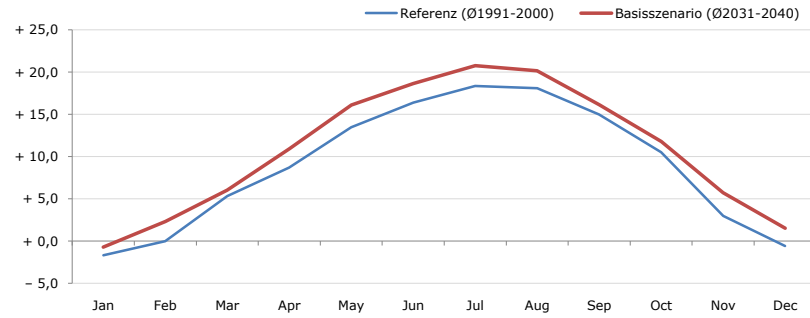


**Gemeindename:**  
 Gemeindegennzahl  
 Bezirk  
 Bundesland  
 Anzahl der Klimacluster

**Pottenstein**  
 30627  
 Baden  
 Niederösterreich  
 6

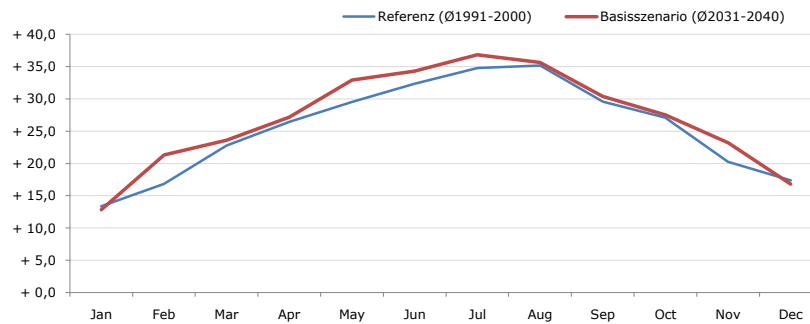


**Durchschnittstemperatur [°C]**



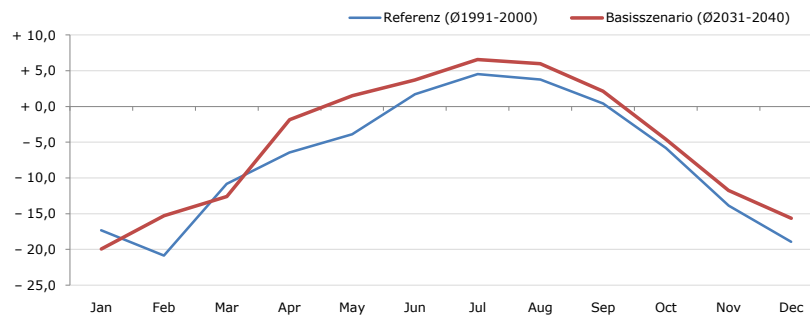
Average temperature [°C]	Jan	Feb	Mar	Apr	May	Jun	Jul	Aug	Sep	Oct	Nov	Dec	Jahr
Referenz (Ø1991-2000)	- 1,7	- 0,0	+ 5,3	+ 8,7	+ 13,5	+ 16,4	+ 18,4	+ 18,1	+ 15,0	+ 10,5	+ 3,0	- 0,6	+ 8,9
Basisszenario (Ø2031-2040)	- 0,7	+ 2,3	+ 6,1	+ 10,9	+ 16,1	+ 18,7	+ 20,8	+ 20,2	+ 16,2	+ 11,8	+ 5,7	+ 1,5	+ 10,8

**Maximum Temperatur [°C]**



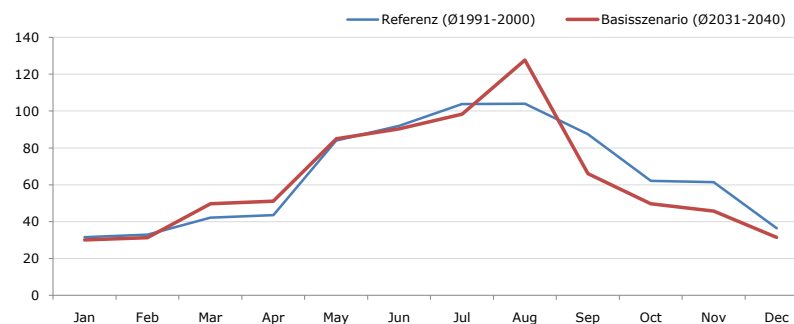
Maximum Temperatur [°C]	Jan	Feb	Mar	Apr	May	Jun	Jul	Aug	Sep	Oct	Nov	Dec	Jahr
Referenz (Ø1991-2000)	+ 13,4	+ 16,8	+ 22,8	+ 26,4	+ 29,5	+ 32,4	+ 34,8	+ 35,2	+ 29,6	+ 27,1	+ 20,2	+ 17,4	+ 25,5
Basisszenario (Ø2031-2040)	+ 12,9	+ 21,3	+ 23,6	+ 27,2	+ 32,9	+ 34,3	+ 36,8	+ 35,6	+ 30,4	+ 27,5	+ 23,2	+ 16,8	+ 26,9

**Minimum Temperatur [°C]**



Minimum Temperatur [°C]	Jan	Feb	Mar	Apr	May	Jun	Jul	Aug	Sep	Oct	Nov	Dec	Jahr
Referenz (Ø1991-2000)	- 17,3	- 20,9	- 10,8	- 6,4	- 3,9	+ 1,7	+ 4,5	+ 3,8	+ 0,4	- 5,8	- 13,9	- 18,9	- 7,2
Basisszenario (Ø2031-2040)	- 19,9	- 15,3	- 12,6	- 1,9	+ 1,5	+ 3,7	+ 6,6	+ 6,0	+ 2,1	- 4,6	- 11,7	- 15,7	- 5,1

**Niederschlag [mm]**



Niederschlag [mm]	Jan	Feb	Mar	Apr	May	Jun	Jul	Aug	Sep	Oct	Nov	Dec	Jahr
Referenz (Ø1991-2000)	31,7	33,0	42,2	43,6	84,0	92,0	103,8	103,9	87,5	62,1	61,4	36,5	781,8
Basisszenario (Ø2031-2040)	30,1	31,3	49,7	51,1	85,0	90,3	98,3	127,7	66,0	49,7	45,8	31,6	756,5

Q: Franziska Strauss, Herbert Formayer, Veronika Asamer, Erwin Schmid, 2010; Climate change data for Austria and the period 2008-2040 with one day and km2 resolution.

Ergebnisdarstellung: Dietmar Weinberger und Franz Sinabell, WIFO, www.wifo.ac.at.

Hinweise: Hervorgegangen aus dem Projekt "Werkzeuge für Modelle einer nachhaltigen Wirtschaft", im Rahmen der Programme proVISION und PFEIL10, finanziert vom Bundesministerium für Land- und Forstwirtschaft, Umwelt und Wasserwirtschaft.

Nähere Informationen: www.landnutzung.at

Referenz (Ø1991-2000): Klimabedingungen in der Periode 1991 bis 2000

Basisszenario (Ø2031-2040): Mittlerer Temperaturanstieg und gleichbleibende Niederschlagsverteilung