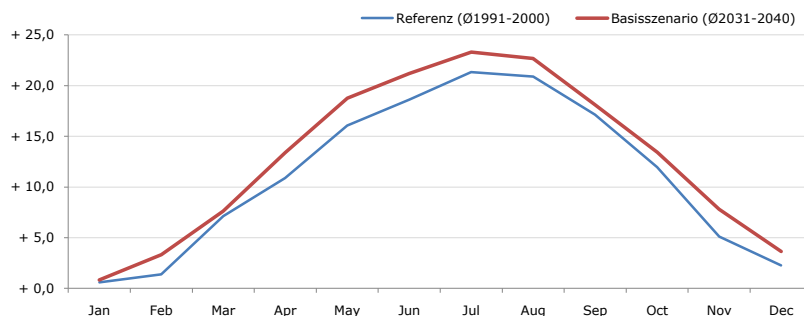


**Gemeindename:**  
 Gemeindegennzahl  
 Bezirk  
 Bundesland  
 Anzahl der Klimacluster

**Oberwaltersdorf**  
 30623  
 Baden  
 Niederösterreich  
 1

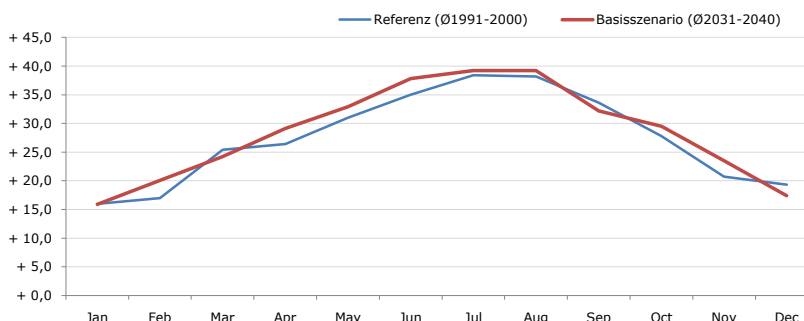


**Durchschnittstemperatur [°C]**



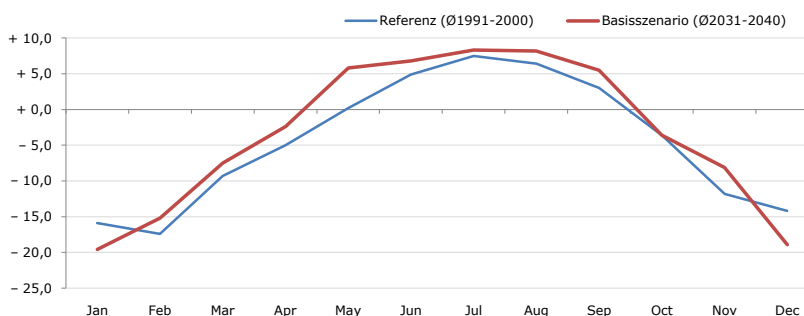
Average temperature [°C]	Jan	Feb	Mar	Apr	May	Jun	Jul	Aug	Sep	Oct	Nov	Dec	Jahr
Referenz (Ø1991-2000)	+0,6	+1,4	+7,1	+10,9	+16,1	+18,6	+21,3	+20,9	+17,1	+12,0	+5,1	+2,3	+11,2
Basisszenario (Ø2031-2040)	+0,8	+3,3	+7,6	+13,4	+18,8	+21,2	+23,3	+22,7	+18,1	+13,4	+7,8	+3,6	+12,9

**Maximum Temperatur [°C]**



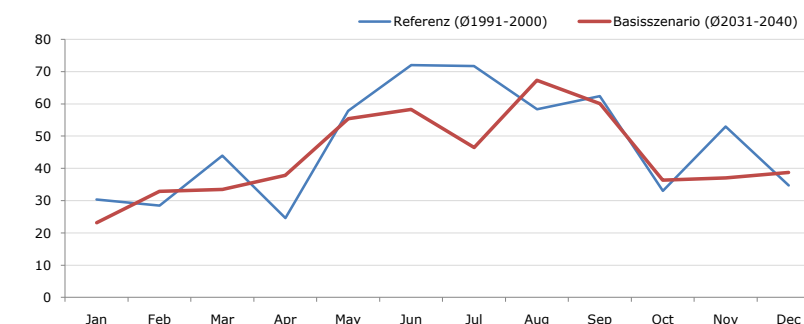
Maximum Temperatur [°C]	Jan	Feb	Mar	Apr	May	Jun	Jul	Aug	Sep	Oct	Nov	Dec	Jahr
Referenz (Ø1991-2000)	+16,0	+17,0	+25,4	+26,4	+31,0	+35,0	+38,4	+38,2	+33,6	+27,8	+20,7	+19,3	+27,5
Basisszenario (Ø2031-2040)	+15,9	+20,1	+24,2	+29,1	+32,9	+37,8	+39,2	+39,2	+32,2	+29,5	+23,5	+17,4	+28,5

**Minimum Temperatur [°C]**



Minimum Temperatur [°C]	Jan	Feb	Mar	Apr	May	Jun	Jul	Aug	Sep	Oct	Nov	Dec	Jahr
Referenz (Ø1991-2000)	-15,9	-17,4	-9,3	-5,0	+0,2	+4,9	+7,5	+6,4	+3,0	-3,6	-11,8	-14,2	-4,5
Basisszenario (Ø2031-2040)	-19,6	-15,2	-7,5	-2,4	+5,8	+6,8	+8,3	+8,2	+5,5	-3,6	-8,1	-18,9	-3,3

**Niederschlag [mm]**



Niederschlag [mm]	Jan	Feb	Mar	Apr	May	Jun	Jul	Aug	Sep	Oct	Nov	Dec	Jahr
Referenz (Ø1991-2000)	30,4	28,5	43,9	24,6	57,8	72,0	71,7	58,3	62,4	33,1	53,0	34,8	570,3
Basisszenario (Ø2031-2040)	23,2	32,9	33,5	37,9	55,4	58,3	46,4	67,3	60,1	36,3	37,0	38,7	527,0

Q: Franziska Strauss, Herbert Formayer, Veronika Asamer, Erwin Schmid, 2010; Climate change data for Austria and the period 2008-2040 with one day and km2 resolution.

Ergebnisdarstellung: Dietmar Weinberger und Franz Sinabell, WIFO, www.wifo.ac.at.

Hinweise: Hervorgegangen aus dem Projekt "Werkzeuge für Modelle einer nachhaltigen Wirtschaft", im Rahmen der Programme proVISION und PFEIL10, finanziert vom Bundesministerium für Land- und Forstwirtschaft, Umwelt und Wasserwirtschaft.

Nähere Informationen: www.landnutzung.at

Referenz (Ø1991-2000): Klimabedingungen in der Periode 1991 bis 2000

Basisszenario (Ø2031-2040): Mittlerer Temperaturanstieg und gleichbleibende Niederschlagsverteilung