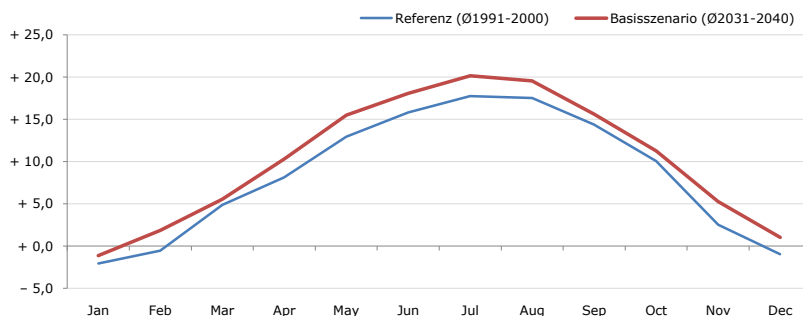


Gemeindename:
 Gemeindegennzahl
 Bezirk
 Bundesland
 Anzahl der Klimacluster

Klausen-Leopoldsdorf
 30616
 Baden
 Niederösterreich
 5

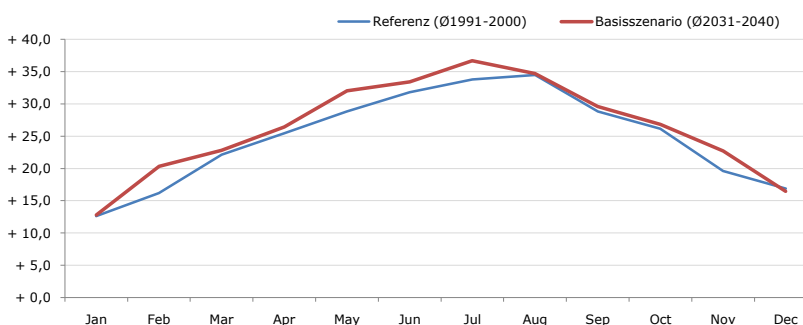


Durchschnittstemperatur [°C]



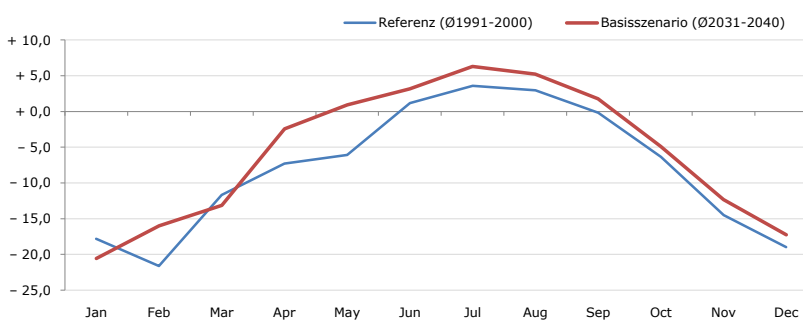
Average temperature [°C]	Jan	Feb	Mar	Apr	May	Jun	Jul	Aug	Sep	Oct	Nov	Dec	Jahr
Referenz (Ø1991-2000)	- 2,0	- 0,5	+ 4,9	+ 8,1	+ 12,9	+ 15,8	+ 17,8	+ 17,5	+ 14,4	+ 10,1	+ 2,5	- 0,9	+ 8,4
Basisszenario (Ø2031-2040)	- 1,1	+ 1,9	+ 5,5	+ 10,3	+ 15,5	+ 18,1	+ 20,2	+ 19,6	+ 15,6	+ 11,3	+ 5,3	+ 1,0	+ 10,3

Maximum Temperatur [°C]



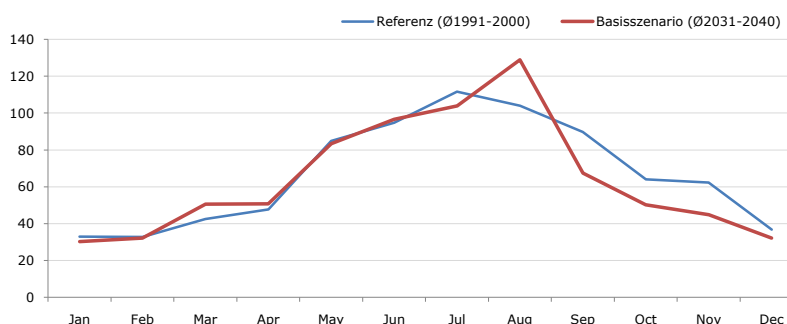
Maximum Temperatur [°C]	Jan	Feb	Mar	Apr	May	Jun	Jul	Aug	Sep	Oct	Nov	Dec	Jahr
Referenz (Ø1991-2000)	+ 12,6	+ 16,2	+ 22,1	+ 25,4	+ 28,8	+ 31,8	+ 33,8	+ 34,5	+ 28,8	+ 26,1	+ 19,6	+ 16,9	+ 24,8
Basisszenario (Ø2031-2040)	+ 12,8	+ 20,3	+ 22,8	+ 26,4	+ 32,0	+ 33,4	+ 36,7	+ 34,7	+ 29,6	+ 26,8	+ 22,7	+ 16,5	+ 26,3

Minimum Temperatur [°C]



Minimum Temperatur [°C]	Jan	Feb	Mar	Apr	May	Jun	Jul	Aug	Sep	Oct	Nov	Dec	Jahr
Referenz (Ø1991-2000)	- 17,8	- 21,6	- 11,7	- 7,3	- 6,1	+ 1,2	+ 3,6	+ 3,0	- 0,2	- 6,4	- 14,5	- 19,0	- 8,0
Basisszenario (Ø2031-2040)	- 20,6	- 16,0	- 13,1	- 2,4	+ 0,9	+ 3,2	+ 6,3	+ 5,2	+ 1,8	- 4,9	- 12,3	- 17,2	- 5,7

Niederschlag [mm]



Niederschlag [mm]	Jan	Feb	Mar	Apr	May	Jun	Jul	Aug	Sep	Oct	Nov	Dec	Jahr
Referenz (Ø1991-2000)	33,0	32,8	42,6	47,8	84,9	94,8	111,7	104,1	89,7	64,1	62,3	36,8	804,5
Basisszenario (Ø2031-2040)	30,3	32,2	50,6	50,8	83,4	96,6	103,9	128,8	67,5	50,3	44,8	32,3	771,6

Q: Franziska Strauss, Herbert Formayer, Veronika Asamer, Erwin Schmid, 2010; Climate change data for Austria and the period 2008-2040 with one day and km2 resolution.

Ergebnisdarstellung: Dietmar Weinberger und Franz Sinabell, WIFO, www.wifo.ac.at.

Hinweise: Hervorgegangen aus dem Projekt "Werkzeuge für Modelle einer nachhaltigen Wirtschaft", im Rahmen der Programme proVISION und PFEIL10, finanziert vom Bundesministerium für Land- und Forstwirtschaft, Umwelt und Wasserwirtschaft.

Nähere Informationen: www.landnutzung.at

Referenz (Ø1991-2000): Klimabedingungen in der Periode 1991 bis 2000

Basisszenario (Ø2031-2040): Mittlerer Temperaturanstieg und gleichbleibende Niederschlagsverteilung