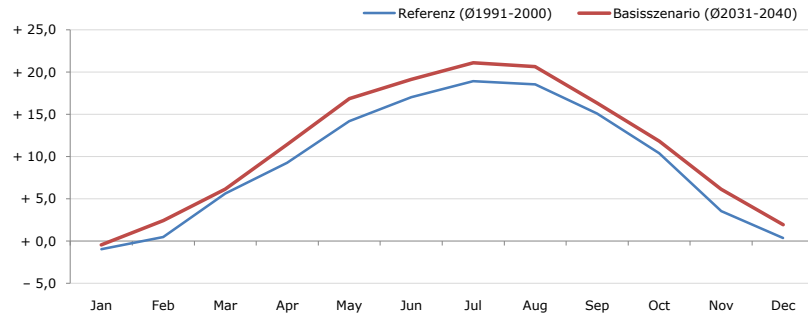


Gemeindename:
Gemeindekennzahl
Bezirk
Bundesland
Anzahl der Klimacluster

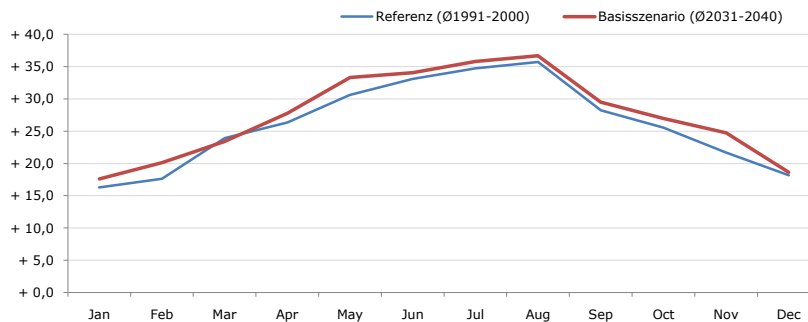
Zeillern
30544
Amstetten
Niederösterreich
3

Durchschnittstemperatur [°C]



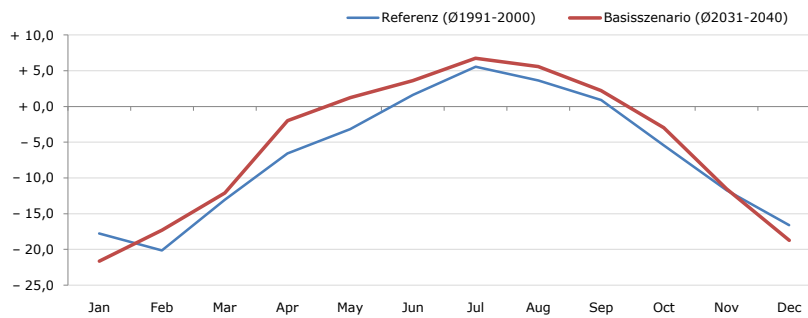
Average temperature [°C]	Jan	Feb	Mar	Apr	May	Jun	Jul	Aug	Sep	Oct	Nov	Dec	Jahr
Referenz (Ø1991-2000)	- 1,0	+ 0,5	+ 5,7	+ 9,3	+ 14,2	+ 17,1	+ 18,9	+ 18,6	+ 15,1	+ 10,4	+ 3,6	+ 0,4	+ 9,4
Basisszenario (Ø2031-2040)	- 0,4	+ 2,4	+ 6,2	+ 11,5	+ 16,9	+ 19,1	+ 21,1	+ 20,7	+ 16,3	+ 11,8	+ 6,2	+ 2,0	+ 11,2

Maximum Temperatur [°C]



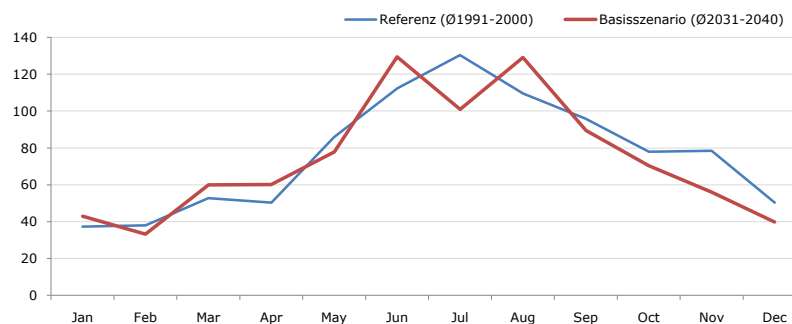
Maximum Temperatur [°C]	Jan	Feb	Mar	Apr	May	Jun	Jul	Aug	Sep	Oct	Nov	Dec	Jahr
Referenz (Ø1991-2000)	+ 16,3	+ 17,6	+ 23,9	+ 26,4	+ 30,6	+ 33,1	+ 34,7	+ 35,7	+ 28,3	+ 25,5	+ 21,7	+ 18,2	+ 26,1
Basisszenario (Ø2031-2040)	+ 17,6	+ 20,1	+ 23,4	+ 27,8	+ 33,3	+ 34,1	+ 35,8	+ 36,7	+ 29,5	+ 27,0	+ 24,8	+ 18,6	+ 27,4

Minimum Temperatur [°C]



Minimum Temperatur [°C]	Jan	Feb	Mar	Apr	May	Jun	Jul	Aug	Sep	Oct	Nov	Dec	Jahr
Referenz (Ø1991-2000)	- 17,8	- 20,2	- 13,1	- 6,6	- 3,2	+ 1,6	+ 5,5	+ 3,6	+ 0,9	- 5,4	- 11,7	- 16,6	- 6,8
Basisszenario (Ø2031-2040)	- 21,6	- 17,3	- 12,1	- 2,0	+ 1,2	+ 3,6	+ 6,8	+ 5,6	+ 2,2	- 3,0	- 11,5	- 18,7	- 5,5

Niederschlag [mm]



Niederschlag [mm]	Jan	Feb	Mar	Apr	May	Jun	Jul	Aug	Sep	Oct	Nov	Dec	Jahr
Referenz (Ø1991-2000)	37,3	38,0	52,8	50,4	85,9	112,3	130,4	109,6	95,9	77,9	78,5	50,3	919,2
Basisszenario (Ø2031-2040)	42,9	33,2	60,0	60,1	77,8	129,5	100,9	129,1	89,4	70,4	56,1	39,8	889,1

Q: Franziska Strauss, Herbert Formayer, Veronika Asamer, Erwin Schmid, 2010; Climate change data for Austria and the period 2008-2040 with one day and km2 resolution.

Ergebnisdarstellung: Dietmar Weinberger und Franz Sinabell, WIFO, www.wifo.ac.at.

Hinweise: Hervorgegangen aus dem Projekt "Werkzeuge für Modelle einer nachhaltigen Wirtschaft", im Rahmen der Programme proVISION und PFEIL10, finanziert vom Bundesministerium für Land- und Forstwirtschaft, Umwelt und Wasserwirtschaft.

Nähere Informationen: www.landnutzung.at

Referenz (Ø1991-2000): Klimabedingungen in der Periode 1991 bis 2000

Basisszenario (Ø2031-2040): Mittlerer Temperaturanstieg und gleichbleibende Niederschlagsverteilung