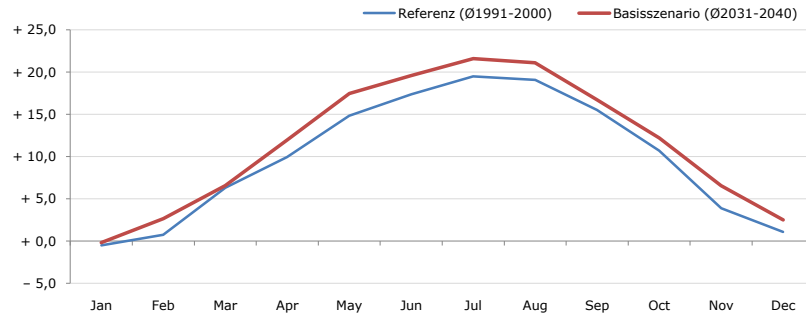


Gemeindename:
Gemeindekennzahl
Bezirk
Bundesland
Anzahl der Klimacluster

Aschbach-Markt
30504
Amstetten
Niederösterreich
3

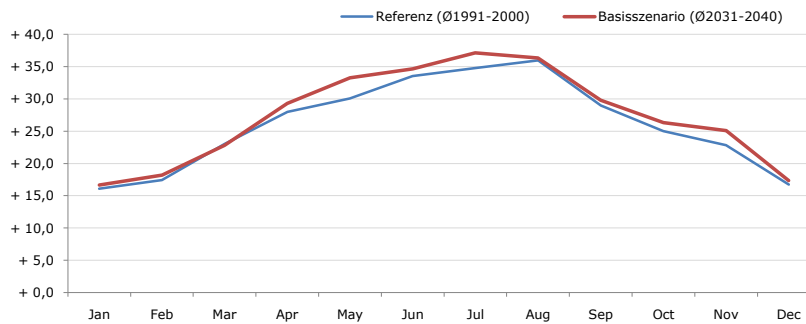


Durchschnittstemperatur [°C]



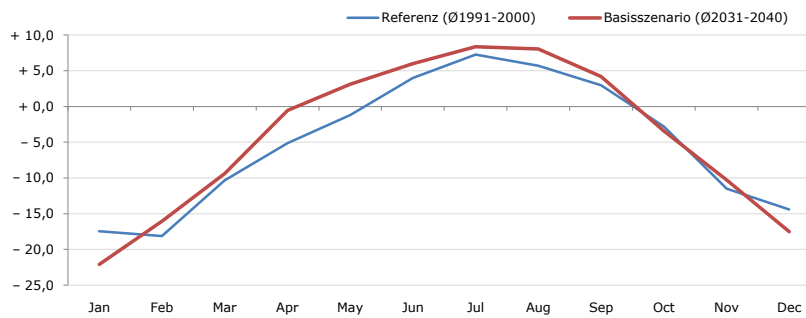
Average temperature [°C]	Jan	Feb	Mar	Apr	May	Jun	Jul	Aug	Sep	Oct	Nov	Dec	Jahr
Referenz (Ø1991-2000)	- 0,5	+ 0,8	+ 6,3	+ 10,0	+ 14,8	+ 17,4	+ 19,5	+ 19,1	+ 15,5	+ 10,7	+ 3,9	+ 1,1	+ 9,9
Basisszenario (Ø2031-2040)	- 0,2	+ 2,7	+ 6,6	+ 12,0	+ 17,5	+ 19,6	+ 21,6	+ 21,1	+ 16,7	+ 12,2	+ 6,6	+ 2,5	+ 11,6

Maximum Temperatur [°C]



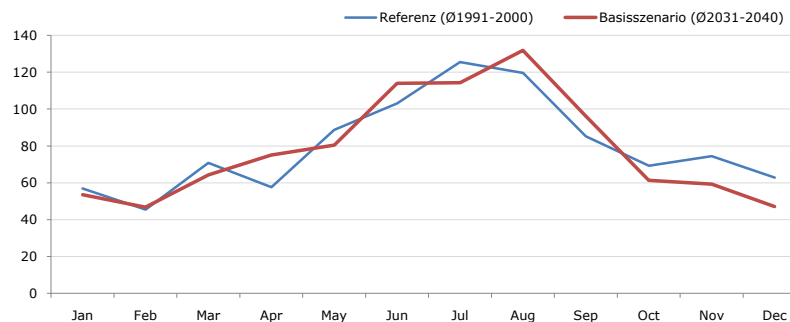
Maximum Temperatur [°C]	Jan	Feb	Mar	Apr	May	Jun	Jul	Aug	Sep	Oct	Nov	Dec	Jahr
Referenz (Ø1991-2000)	+ 16,1	+ 17,4	+ 23,0	+ 28,0	+ 30,1	+ 33,5	+ 34,8	+ 36,0	+ 29,0	+ 25,0	+ 22,8	+ 16,7	+ 26,1
Basisszenario (Ø2031-2040)	+ 16,7	+ 18,2	+ 22,8	+ 29,3	+ 33,3	+ 34,7	+ 37,2	+ 36,4	+ 29,8	+ 26,3	+ 25,1	+ 17,3	+ 27,3

Minimum Temperatur [°C]



Minimum Temperatur [°C]	Jan	Feb	Mar	Apr	May	Jun	Jul	Aug	Sep	Oct	Nov	Dec	Jahr
Referenz (Ø1991-2000)	- 17,5	- 18,1	- 10,4	- 5,2	- 1,2	+ 4,0	+ 7,3	+ 5,7	+ 3,0	- 2,8	- 11,5	- 14,4	- 5,0
Basisszenario (Ø2031-2040)	- 22,1	- 16,1	- 9,4	- 0,5	+ 3,1	+ 6,0	+ 8,4	+ 8,0	+ 4,2	- 3,4	- 10,3	- 17,5	- 4,1

Niederschlag [mm]



Niederschlag [mm]	Jan	Feb	Mar	Apr	May	Jun	Jul	Aug	Sep	Oct	Nov	Dec	Jahr
Referenz (Ø1991-2000)	56,9	45,4	70,8	57,6	88,7	103,1	125,5	119,7	85,2	69,2	74,5	62,9	959,6
Basisszenario (Ø2031-2040)	53,6	46,8	64,3	75,1	80,5	114,0	114,3	131,9	96,0	61,3	59,3	47,1	944,4

Q: Franziska Strauss, Herbert Formayer, Veronika Asamer, Erwin Schmid, 2010; Climate change data for Austria and the period 2008-2040 with one day and km2 resolution.

Ergebnisdarstellung: Dietmar Weinberger und Franz Sinabell, WIFO, www.wifo.ac.at.

Hinweise: Hervorgegangen aus dem Projekt "Werkzeuge für Modelle einer nachhaltigen Wirtschaft", im Rahmen der Programme proVISION und PFEIL10, finanziert vom Bundesministerium für Land- und Forstwirtschaft, Umwelt und Wasserwirtschaft.

Nähere Informationen: www.landnutzung.at

Referenz (Ø1991-2000): Klimabedingungen in der Periode 1991 bis 2000

Basisszenario (Ø2031-2040): Mittlerer Temperaturanstieg und gleichbleibende Niederschlagsverteilung