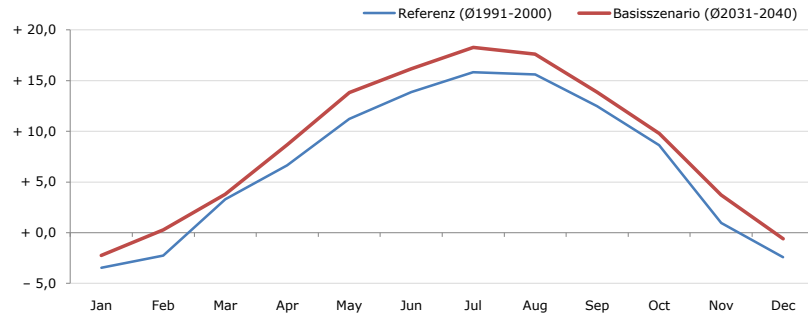


Gemeindename:
 Gemeindegennzahl
 Bezirk
 Bundesland
 Anzahl der Klimacluster

Preiteneegg
 20911
 Wolfsberg
 Kärnten
 6

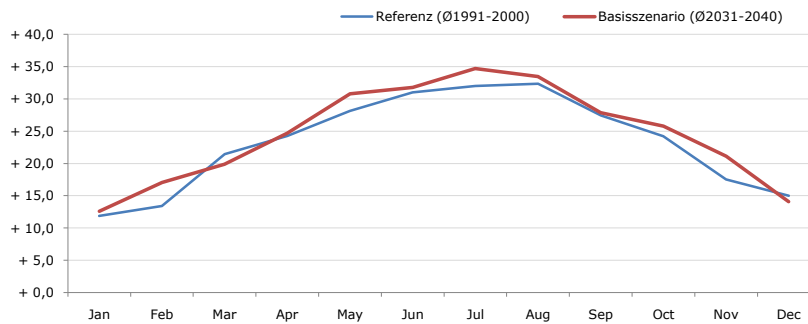


Durchschnittstemperatur [°C]



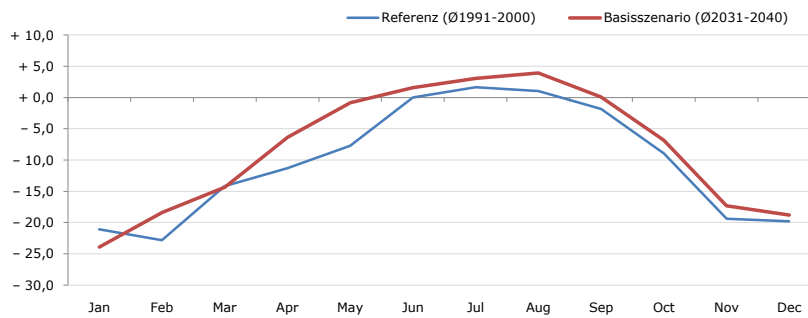
Average temperature [°C]	Jan	Feb	Mar	Apr	May	Jun	Jul	Aug	Sep	Oct	Nov	Dec	Jahr
Referenz (Ø1991-2000)	- 3,5	- 2,3	+ 3,3	+ 6,6	+ 11,2	+ 13,9	+ 15,8	+ 15,6	+ 12,5	+ 8,6	+ 1,0	- 2,4	+ 6,8
Basisszenario (Ø2031-2040)	- 2,2	+ 0,3	+ 3,8	+ 8,7	+ 13,8	+ 16,2	+ 18,3	+ 17,6	+ 13,9	+ 9,8	+ 3,7	- 0,6	+ 8,6

Maximum Temperatur [°C]



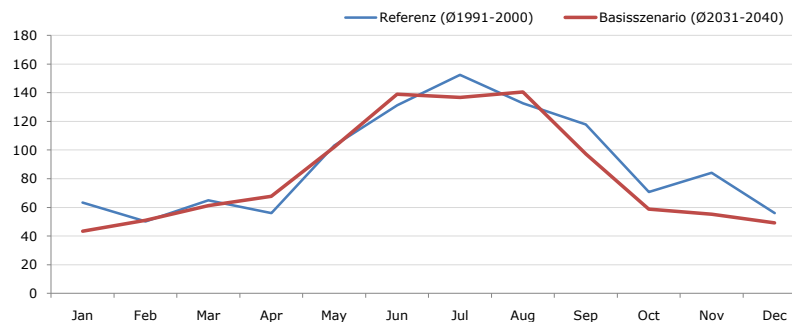
Maximum Temperatur [°C]	Jan	Feb	Mar	Apr	May	Jun	Jul	Aug	Sep	Oct	Nov	Dec	Jahr
Referenz (Ø1991-2000)	+ 11,9	+ 13,4	+ 21,4	+ 24,3	+ 28,1	+ 31,0	+ 32,0	+ 32,4	+ 27,5	+ 24,2	+ 17,5	+ 15,0	+ 23,3
Basisszenario (Ø2031-2040)	+ 12,6	+ 17,0	+ 19,9	+ 24,7	+ 30,8	+ 31,8	+ 34,7	+ 33,5	+ 27,9	+ 25,8	+ 21,1	+ 14,1	+ 24,5

Minimum Temperatur [°C]



Minimum Temperatur [°C]	Jan	Feb	Mar	Apr	May	Jun	Jul	Aug	Sep	Oct	Nov	Dec	Jahr
Referenz (Ø1991-2000)	- 21,1	- 22,8	- 14,2	- 11,3	- 7,7	+ 0,0	+ 1,6	+ 1,0	- 1,8	- 8,9	- 19,4	- 19,8	- 10,3
Basisszenario (Ø2031-2040)	- 23,9	- 18,4	- 14,3	- 6,4	- 0,8	+ 1,6	+ 3,1	+ 3,9	+ 0,1	- 6,8	- 17,3	- 18,8	- 8,1

Niederschlag [mm]



Niederschlag [mm]	Jan	Feb	Mar	Apr	May	Jun	Jul	Aug	Sep	Oct	Nov	Dec	Jahr
Referenz (Ø1991-2000)	63,4	50,3	64,9	56,0	103,1	131,3	152,4	132,6	117,8	70,8	84,0	56,0	1082,6
Basisszenario (Ø2031-2040)	43,4	51,1	61,3	67,8	102,1	138,9	136,6	140,6	97,1	58,8	55,2	49,2	1002,1

Q: Franziska Strauss, Herbert Formayer, Veronika Asamer, Erwin Schmid, 2010; Climate change data for Austria and the period 2008-2040 with one day and km2 resolution.

Ergebnisdarstellung: Dietmar Weinberger und Franz Sinabell, WIFO, www.wifo.ac.at.

Hinweise: Hervorgegangen aus dem Projekt "Werkzeuge für Modelle einer nachhaltigen Wirtschaft", im Rahmen der Programme proVISION und PFEIL10, finanziert vom Bundesministerium für Land- und Forstwirtschaft, Umwelt und Wasserwirtschaft.

Nähere Informationen: www.landnutzung.at

Referenz (Ø1991-2000): Klimabedingungen in der Periode 1991 bis 2000

Basisszenario (Ø2031-2040): Mittlerer Temperaturanstieg und gleichbleibende Niederschlagsverteilung