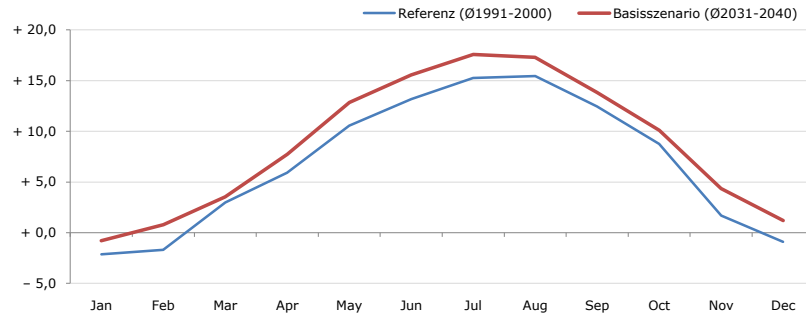


Gemeindename:
Gemeindekennzahl
Bezirk
Bundesland
Anzahl der Klimacluster

Eisenkappel-Vellach
20804
Völkermarkt
Kärnten
7

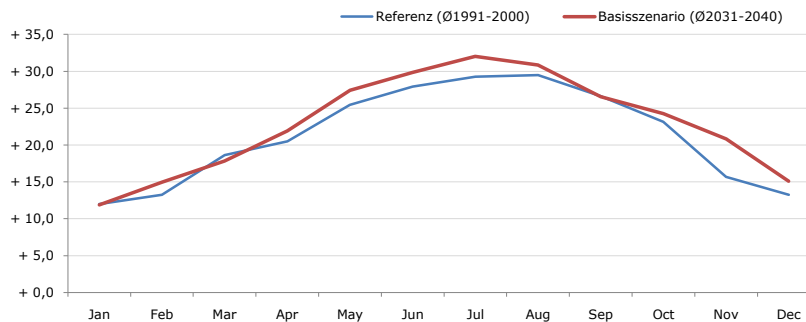


Durchschnittstemperatur [°C]



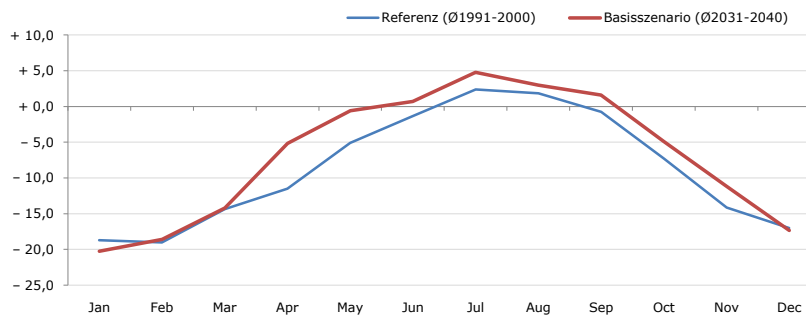
Average temperature [°C]	Jan	Feb	Mar	Apr	May	Jun	Jul	Aug	Sep	Oct	Nov	Dec	Jahr
Referenz (Ø1991-2000)	- 2,1	- 1,7	+ 3,0	+ 5,9	+ 10,5	+ 13,2	+ 15,2	+ 15,4	+ 12,4	+ 8,7	+ 1,7	- 0,9	+ 6,8
Basisszenario (Ø2031-2040)	- 0,8	+ 0,8	+ 3,6	+ 7,7	+ 12,8	+ 15,6	+ 17,6	+ 17,3	+ 13,8	+ 10,1	+ 4,4	+ 1,2	+ 8,7

Maximum Temperatur [°C]



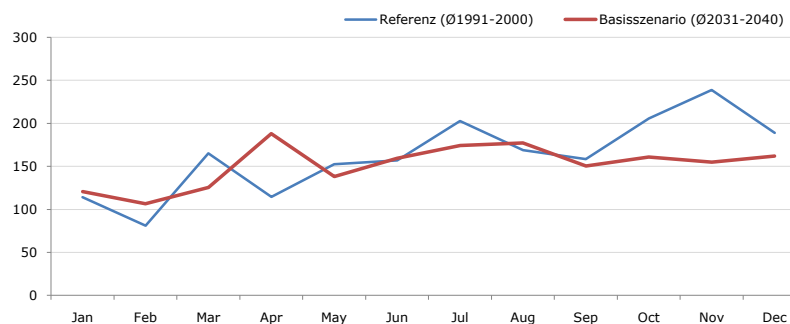
Maximum Temperatur [°C]	Jan	Feb	Mar	Apr	May	Jun	Jul	Aug	Sep	Oct	Nov	Dec	Jahr
Referenz (Ø1991-2000)	+ 12,0	+ 13,2	+ 18,6	+ 20,5	+ 25,5	+ 27,9	+ 29,3	+ 29,5	+ 26,6	+ 23,1	+ 15,7	+ 13,3	+ 21,3
Basisszenario (Ø2031-2040)	+ 11,9	+ 15,0	+ 17,8	+ 21,9	+ 27,4	+ 29,9	+ 32,0	+ 30,9	+ 26,6	+ 24,3	+ 20,8	+ 15,1	+ 22,8

Minimum Temperatur [°C]



Minimum Temperatur [°C]	Jan	Feb	Mar	Apr	May	Jun	Jul	Aug	Sep	Oct	Nov	Dec	Jahr
Referenz (Ø1991-2000)	- 18,7	- 19,0	- 14,4	- 11,5	- 5,1	- 1,3	+ 2,4	+ 1,9	- 0,7	- 7,3	- 14,1	- 17,0	- 8,7
Basisszenario (Ø2031-2040)	- 20,3	- 18,6	- 14,2	- 5,1	- 0,6	+ 0,7	+ 4,8	+ 3,0	+ 1,6	- 4,9	- 11,2	- 17,3	- 6,8

Niederschlag [mm]



Niederschlag [mm]	Jan	Feb	Mar	Apr	May	Jun	Jul	Aug	Sep	Oct	Nov	Dec	Jahr
Referenz (Ø1991-2000)	114,2	81,2	165,1	114,6	152,6	157,0	202,6	169,1	158,4	205,6	238,9	188,9	1948,3
Basisszenario (Ø2031-2040)	120,8	106,6	125,7	187,9	138,3	159,3	174,4	177,1	150,4	160,9	155,0	161,9	1818,3

Q: Franziska Strauss, Herbert Formayer, Veronika Asamer, Erwin Schmid, 2010; Climate change data for Austria and the period 2008-2040 with one day and km2 resolution.

Ergebnisdarstellung: Dietmar Weinberger und Franz Sinabell, WIFO, www.wifo.ac.at.

Hinweise: Hervorgegangen aus dem Projekt "Werkzeuge für Modelle einer nachhaltigen Wirtschaft", im Rahmen der Programme proVISION und PFEIL10, finanziert vom Bundesministerium für Land- und Forstwirtschaft, Umwelt und Wasserwirtschaft.

Nähere Informationen: www.landnutzung.at

Referenz (Ø1991-2000): Klimabedingungen in der Periode 1991 bis 2000

Basisszenario (Ø2031-2040): Mittlerer Temperaturanstieg und gleichbleibende Niederschlagsverteilung