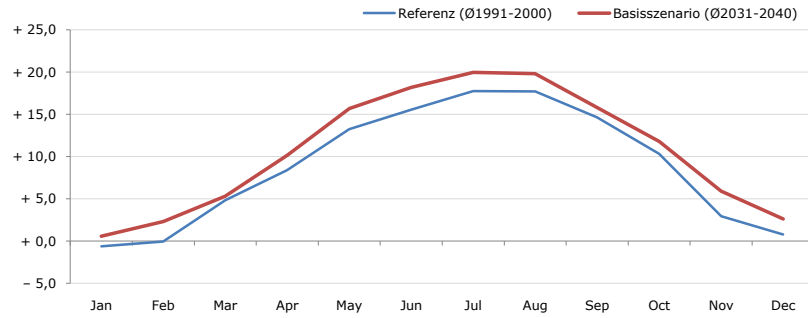
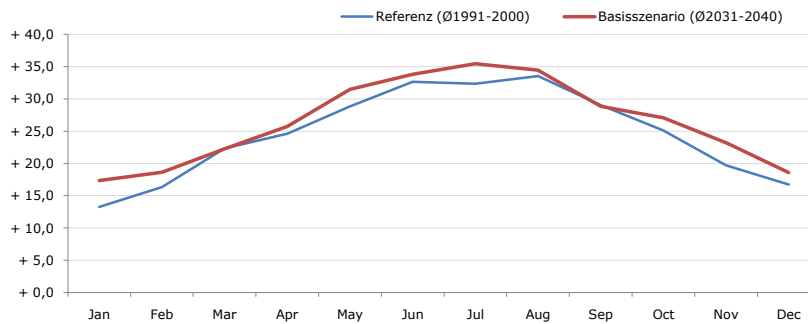


Durchschnittstemperatur [°C]



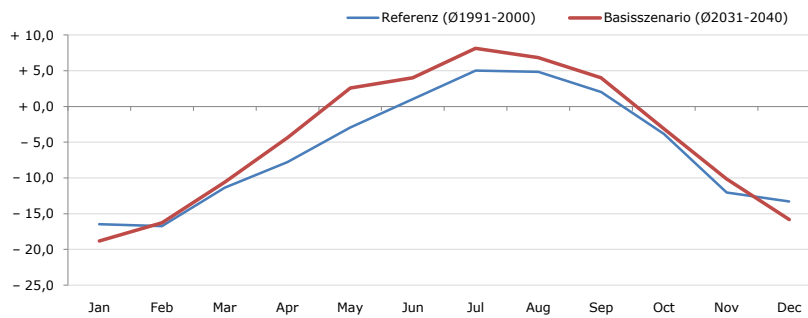
Average temperature [°C]	Jan	Feb	Mar	Apr	May	Jun	Jul	Aug	Sep	Oct	Nov	Dec	Jahr
Referenz (Ø1991-2000)	-0,6	-0,0	+4,8	+8,4	+13,2	+15,5	+17,8	+17,7	+14,6	+10,3	+3,0	+0,8	+8,9
Basisszenario (Ø2031-2040)	+0,6	+2,3	+5,3	+10,2	+15,7	+18,2	+20,0	+19,8	+15,8	+11,8	+5,9	+2,6	+10,7

Maximum Temperatur [°C]



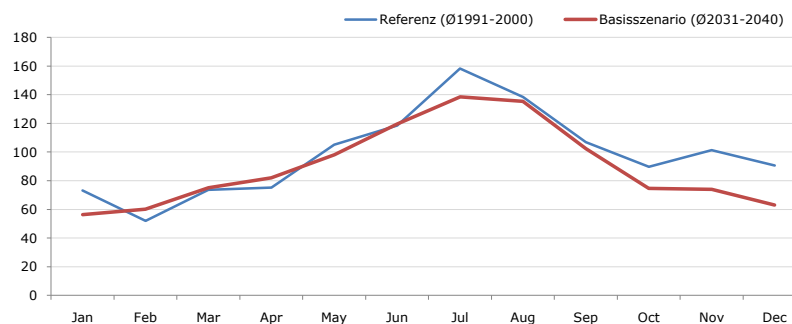
Maximum Temperatur [°C]	Jan	Feb	Mar	Apr	May	Jun	Jul	Aug	Sep	Oct	Nov	Dec	Jahr
Referenz (Ø1991-2000)	+13,3	+16,3	+22,3	+24,6	+28,8	+32,7	+32,4	+33,5	+29,0	+25,1	+19,7	+16,7	+24,6
Basisszenario (Ø2031-2040)	+17,4	+18,7	+22,3	+25,7	+31,5	+33,8	+35,5	+34,5	+28,9	+27,1	+23,2	+18,6	+26,5

Minimum Temperatur [°C]



Minimum Temperatur [°C]	Jan	Feb	Mar	Apr	May	Jun	Jul	Aug	Sep	Oct	Nov	Dec	Jahr
Referenz (Ø1991-2000)	-16,5	-16,7	-11,4	-7,8	-3,0	+1,0	+5,0	+4,9	+2,0	-3,9	-12,0	-13,3	-5,9
Basisszenario (Ø2031-2040)	-18,8	-16,3	-10,6	-4,4	+2,6	+4,0	+8,1	+6,8	+4,0	-3,1	-10,1	-15,8	-4,4

Niederschlag [mm]



Niederschlag [mm]	Jan	Feb	Mar	Apr	May	Jun	Jul	Aug	Sep	Oct	Nov	Dec	Jahr
Referenz (Ø1991-2000)	73,3	52,1	73,6	75,3	105,2	118,4	158,2	138,4	106,9	89,8	101,4	90,5	1183,1
Basisszenario (Ø2031-2040)	56,3	60,2	75,0	82,1	98,0	119,4	138,4	135,3	102,4	74,6	74,0	63,0	1078,8

Q: Franziska Strauss, Herbert Formayer, Veronika Asamer, Erwin Schmid, 2010; Climate change data for Austria and the period 2008-2040 with one day and km2 resolution.

Ergebnisdarstellung: Dietmar Weinberger und Franz Sinabell, WIFO, www.wifo.ac.at.

Hinweise: Hervorgegangen aus dem Projekt "Werkzeuge für Modelle einer nachhaltigen Wirtschaft", im Rahmen der Programme proVISION und PFEIL10, finanziert vom Bundesministerium für Land- und Forstwirtschaft, Umwelt und Wasserwirtschaft.

Nähere Informationen: www.landnutzung.at

Referenz (Ø1991-2000): Klimabedingungen in der Periode 1991 bis 2000

Basisszenario (Ø2031-2040): Mittlerer Temperaturanstieg und gleichbleibende Niederschlagsverteilung