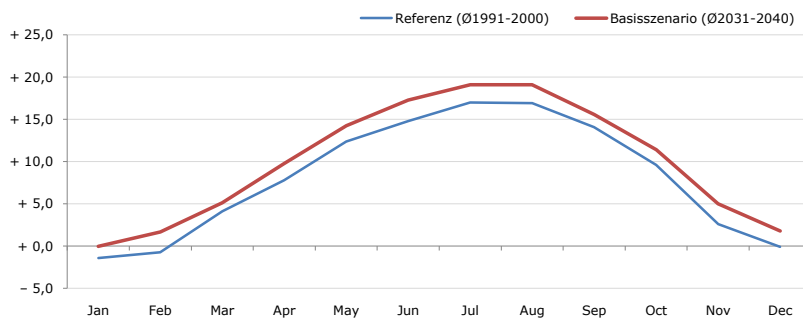
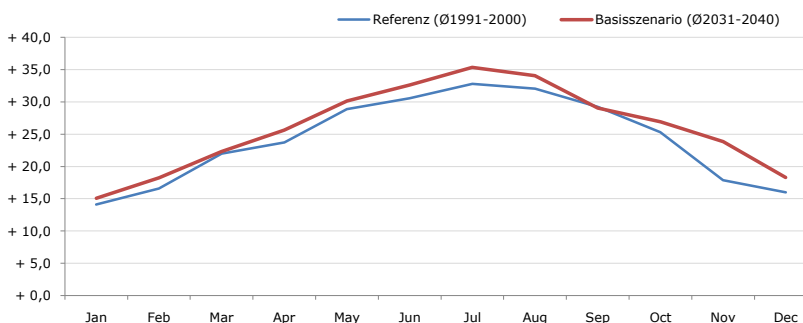


Durchschnittstemperatur [°C]



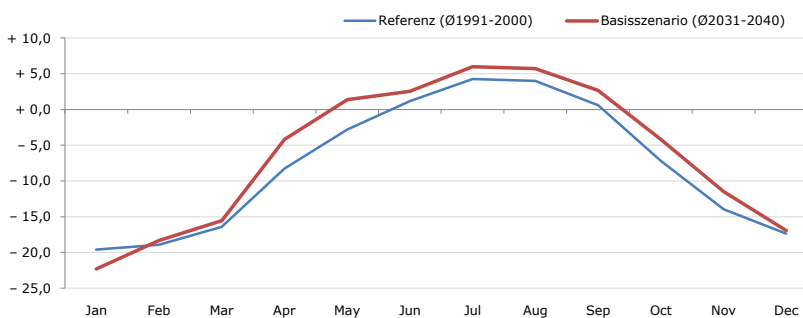
Average temperature [°C]	Jan	Feb	Mar	Apr	May	Jun	Jul	Aug	Sep	Oct	Nov	Dec	Jahr
Referenz (Ø1991-2000)	- 1,4	- 0,7	+ 4,1	+ 7,8	+ 12,4	+ 14,8	+ 17,0	+ 16,9	+ 14,1	+ 9,6	+ 2,6	- 0,1	+ 8,2
Basisszenario (Ø2031-2040)	- 0,0	+ 1,7	+ 5,1	+ 9,8	+ 14,3	+ 17,3	+ 19,1	+ 19,1	+ 15,6	+ 11,4	+ 5,0	+ 1,8	+ 10,1

Maximum Temperatur [°C]



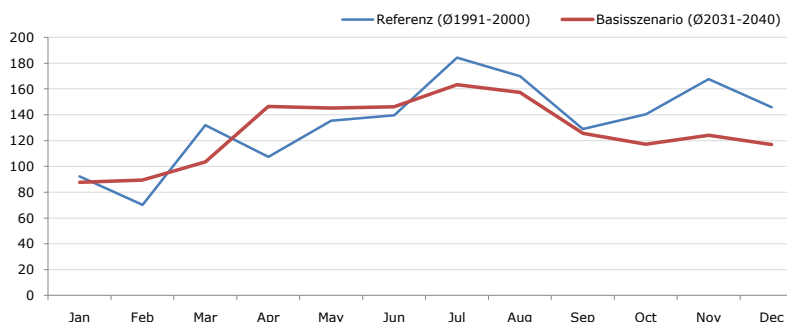
Maximum Temperatur [°C]	Jan	Feb	Mar	Apr	May	Jun	Jul	Aug	Sep	Oct	Nov	Dec	Jahr
Referenz (Ø1991-2000)	+ 14,1	+ 16,6	+ 22,0	+ 23,8	+ 28,9	+ 30,6	+ 32,8	+ 32,0	+ 29,2	+ 25,3	+ 17,9	+ 16,0	+ 24,1
Basisszenario (Ø2031-2040)	+ 15,1	+ 18,2	+ 22,3	+ 25,6	+ 30,1	+ 32,6	+ 35,4	+ 34,1	+ 29,1	+ 26,9	+ 23,8	+ 18,3	+ 26,0

Minimum Temperatur [°C]



Minimum Temperatur [°C]	Jan	Feb	Mar	Apr	May	Jun	Jul	Aug	Sep	Oct	Nov	Dec	Jahr
Referenz (Ø1991-2000)	- 19,6	- 18,9	- 16,4	- 8,3	- 2,8	+ 1,2	+ 4,3	+ 4,0	+ 0,6	- 7,2	- 13,9	- 17,4	- 7,8
Basisszenario (Ø2031-2040)	- 22,3	- 18,3	- 15,6	- 4,2	+ 1,4	+ 2,5	+ 6,0	+ 5,7	+ 2,7	- 4,2	- 11,5	- 17,0	- 6,2

Niederschlag [mm]



Niederschlag [mm]	Jan	Feb	Mar	Apr	May	Jun	Jul	Aug	Sep	Oct	Nov	Dec	Jahr
Referenz (Ø1991-2000)	92,2	70,2	132,0	107,3	135,5	139,7	184,4	169,9	129,1	140,4	167,7	146,0	1614,4
Basisszenario (Ø2031-2040)	87,6	89,3	103,5	146,6	145,2	146,1	163,4	157,4	125,6	117,1	124,1	116,9	1522,8

Q: Franziska Strauss, Herbert Formayer, Veronika Asamer, Erwin Schmid, 2010; Climate change data for Austria and the period 2008-2040 with one day and km2 resolution.

Ergebnisdarstellung: Dietmar Weinberger und Franz Sinabell, WIFO, www.wifo.ac.at.

Hinweise: Hervorgegangen aus dem Projekt "Werkzeuge für Modelle einer nachhaltigen Wirtschaft", im Rahmen der Programme proVISION und PFEIL10, finanziert vom Bundesministerium für Land- und Forstwirtschaft, Umwelt und Wasserwirtschaft.

Nähere Informationen: www.landnutzung.at

Referenz (Ø1991-2000): Klimabedingungen in der Periode 1991 bis 2000

Basisszenario (Ø2031-2040): Mittlerer Temperaturanstieg und gleichbleibende Niederschlagsverteilung