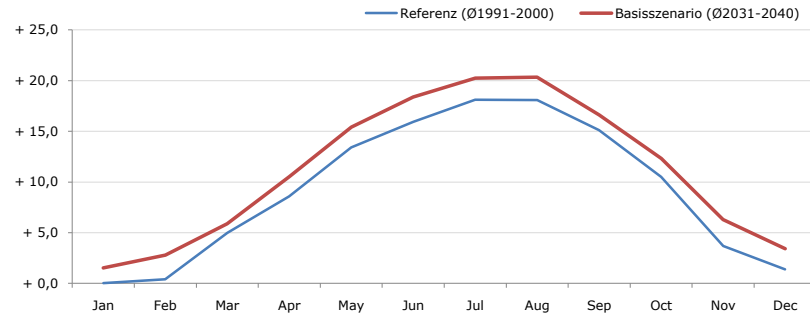
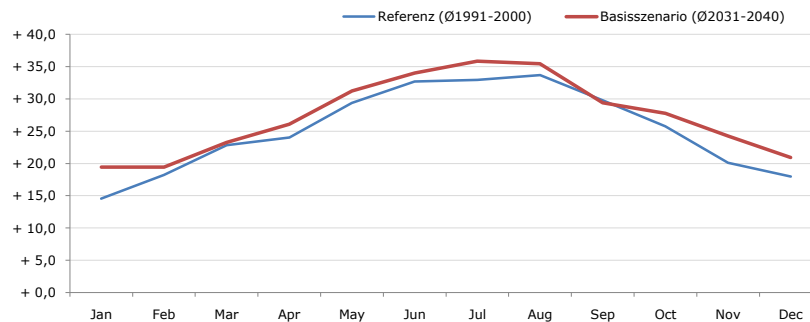


Durchschnittstemperatur [°C]



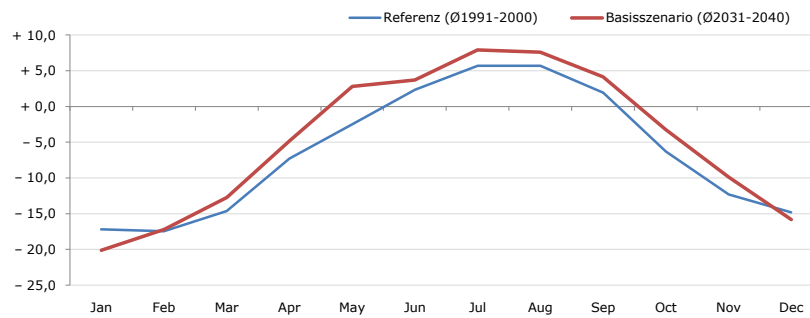
Average temperature [°C]	Jan	Feb	Mar	Apr	May	Jun	Jul	Aug	Sep	Oct	Nov	Dec	Jahr
Referenz (Ø1991-2000)	+ 0,0	+ 0,4	+ 5,0	+ 8,6	+ 13,4	+ 15,9	+ 18,1	+ 18,1	+ 15,1	+ 10,5	+ 3,7	+ 1,4	+ 9,2
Basisszenario (Ø2031-2040)	+ 1,5	+ 2,8	+ 5,9	+ 10,5	+ 15,4	+ 18,4	+ 20,2	+ 20,3	+ 16,6	+ 12,3	+ 6,3	+ 3,4	+ 11,2

Maximum Temperatur [°C]



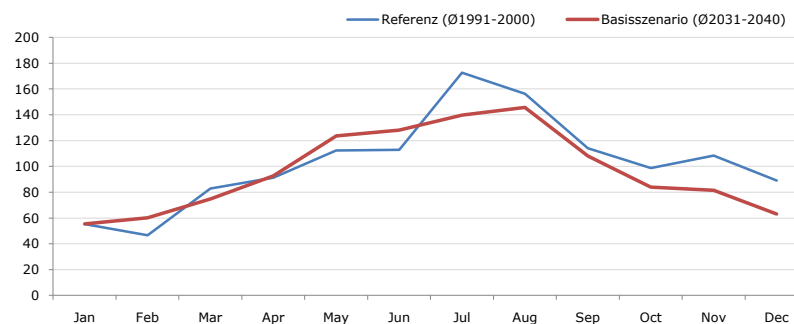
Maximum Temperatur [°C]	Jan	Feb	Mar	Apr	May	Jun	Jul	Aug	Sep	Oct	Nov	Dec	Jahr
Referenz (Ø1991-2000)	+ 14,6	+ 18,2	+ 22,9	+ 24,0	+ 29,4	+ 32,7	+ 33,0	+ 33,7	+ 29,8	+ 25,8	+ 20,1	+ 18,0	+ 25,2
Basisszenario (Ø2031-2040)	+ 19,5	+ 19,5	+ 23,3	+ 26,1	+ 31,3	+ 34,0	+ 35,9	+ 35,5	+ 29,4	+ 27,8	+ 24,3	+ 20,9	+ 27,3

Minimum Temperatur [°C]



Minimum Temperatur [°C]	Jan	Feb	Mar	Apr	May	Jun	Jul	Aug	Sep	Oct	Nov	Dec	Jahr
Referenz (Ø1991-2000)	- 17,2	- 17,5	- 14,7	- 7,3	- 2,5	+ 2,4	+ 5,7	+ 5,7	+ 2,0	- 6,3	- 12,3	- 14,8	- 6,3
Basisszenario (Ø2031-2040)	- 20,2	- 17,2	- 12,8	- 4,8	+ 2,8	+ 3,7	+ 7,9	+ 7,6	+ 4,2	- 3,3	- 9,9	- 15,9	- 4,7

Niederschlag [mm]



Niederschlag [mm]	Jan	Feb	Mar	Apr	May	Jun	Jul	Aug	Sep	Oct	Nov	Dec	Jahr
Referenz (Ø1991-2000)	55,3	46,5	82,8	91,2	112,3	112,8	172,5	156,4	114,0	98,6	108,4	89,0	1239,8
Basisszenario (Ø2031-2040)	55,4	60,2	74,7	92,6	123,6	128,2	139,8	145,7	107,9	83,8	81,5	63,1	1156,5

Q: Franziska Strauss, Herbert Formayer, Veronika Asamer, Erwin Schmid, 2010; Climate change data for Austria and the period 2008-2040 with one day and km2 resolution.

Ergebnisdarstellung: Dietmar Weinberger und Franz Sinabell, WIFO, www.wifo.ac.at.

Hinweise: Hervorgegangen aus dem Projekt "Werkzeuge für Modelle einer nachhaltigen Wirtschaft", im Rahmen der Programme proVISION und PFEIL10, finanziert vom Bundesministerium für Land- und Forstwirtschaft, Umwelt und Wasserwirtschaft.

Nähere Informationen: www.landnutzung.at

Referenz (Ø1991-2000): Klimabedingungen in der Periode 1991 bis 2000

Basisszenario (Ø2031-2040): Mittlerer Temperaturanstieg und gleichbleibende Niederschlagsverteilung