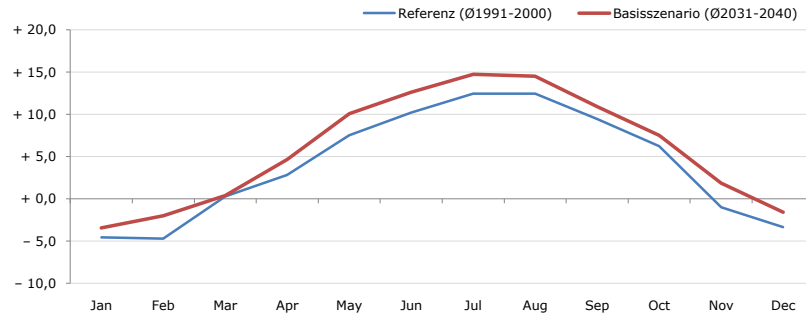


Gemeindename:
20640
Bezirk
Bundesland
Anzahl der Klimacluster

Winklern
20640
Spittal an der Drau
Kärnten
8

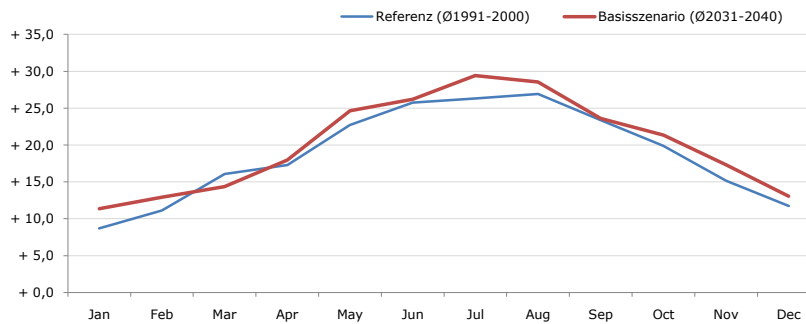


Durchschnittstemperatur [°C]



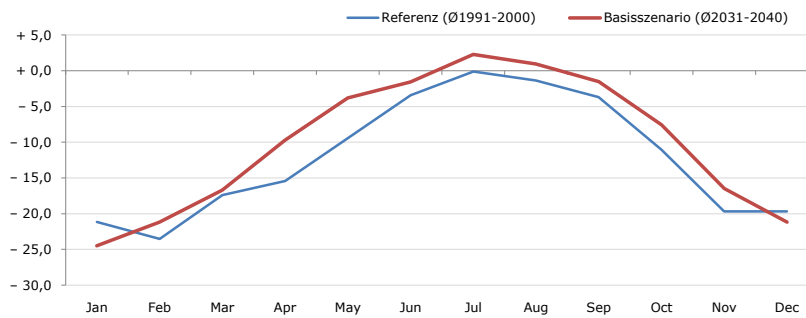
Average temperature [°C]	Jan	Feb	Mar	Apr	May	Jun	Jul	Aug	Sep	Oct	Nov	Dec	Jahr
Referenz (Ø1991-2000)	- 4,5	- 4,7	+ 0,3	+ 2,9	+ 7,5	+ 10,2	+ 12,5	+ 12,5	+ 9,5	+ 6,2	- 1,0	- 3,3	+ 4,1
Basisszenario (Ø2031-2040)	- 3,4	- 2,0	+ 0,4	+ 4,7	+ 10,1	+ 12,6	+ 14,8	+ 14,5	+ 10,9	+ 7,5	+ 1,9	- 1,6	+ 5,9

Maximum Temperatur [°C]



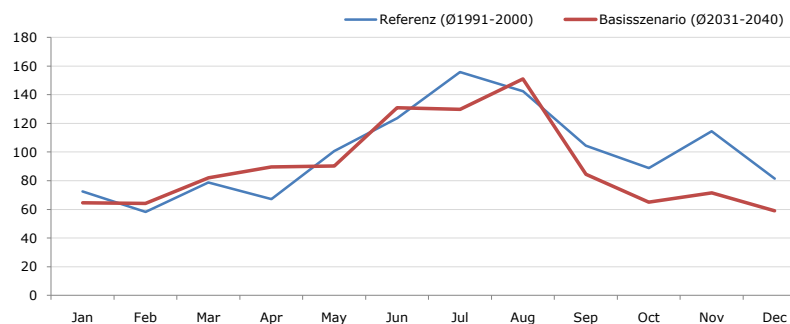
Maximum Temperatur [°C]	Jan	Feb	Mar	Apr	May	Jun	Jul	Aug	Sep	Oct	Nov	Dec	Jahr
Referenz (Ø1991-2000)	+ 8,7	+ 11,1	+ 16,1	+ 17,3	+ 22,7	+ 25,8	+ 26,3	+ 26,9	+ 23,4	+ 19,9	+ 15,2	+ 11,7	+ 18,8
Basisszenario (Ø2031-2040)	+ 11,4	+ 12,9	+ 14,4	+ 18,0	+ 24,7	+ 26,2	+ 29,4	+ 28,6	+ 23,6	+ 21,4	+ 17,3	+ 13,0	+ 20,1

Minimum Temperatur [°C]



Minimum Temperatur [°C]	Jan	Feb	Mar	Apr	May	Jun	Jul	Aug	Sep	Oct	Nov	Dec	Jahr
Referenz (Ø1991-2000)	- 21,2	- 23,5	- 17,4	- 15,4	- 9,4	- 3,4	- 0,1	- 1,4	- 3,7	- 11,0	- 19,7	- 19,7	- 12,1
Basisszenario (Ø2031-2040)	- 24,5	- 21,2	- 16,7	- 9,7	- 3,8	- 1,6	+ 2,3	+ 1,0	- 1,5	- 7,6	- 16,5	- 21,2	- 10,0

Niederschlag [mm]



Niederschlag [mm]	Jan	Feb	Mar	Apr	May	Jun	Jul	Aug	Sep	Oct	Nov	Dec	Jahr
Referenz (Ø1991-2000)	72,6	58,1	78,7	67,2	100,8	123,7	155,8	142,5	104,5	88,7	114,6	81,4	1188,5
Basisszenario (Ø2031-2040)	64,6	64,2	82,0	89,6	90,2	130,9	129,7	151,0	84,5	65,1	71,5	59,1	1082,4

Q: Franziska Strauss, Herbert Formayer, Veronika Asamer, Erwin Schmid, 2010; Climate change data for Austria and the period 2008-2040 with one day and km2 resolution.

Ergebnisdarstellung: Dietmar Weinberger und Franz Sinabell, WIFO, www.wifo.ac.at.

Hinweise: Hervorgegangen aus dem Projekt "Werkzeuge für Modelle einer nachhaltigen Wirtschaft", im Rahmen der Programme proVISION und PFEIL10, finanziert vom Bundesministerium für Land- und Forstwirtschaft, Umwelt und Wasserwirtschaft.

Nähere Informationen: www.landnutzung.at

Referenz (Ø1991-2000): Klimabedingungen in der Periode 1991 bis 2000

Basisszenario (Ø2031-2040): Mittlerer Temperaturanstieg und gleichbleibende Niederschlagsverteilung