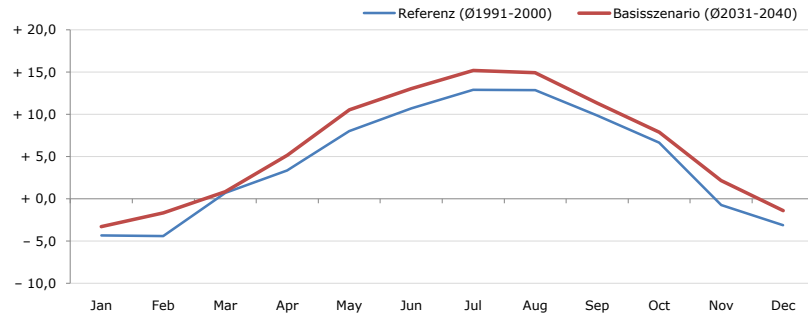


**Gemeindename:**  
 Gemeindegennzahl  
 Bezirk  
 Bundesland  
 Anzahl der Klimacluster

**Rangersdorf**  
 20631  
 Spittal an der Drau  
 Kärnten  
 9

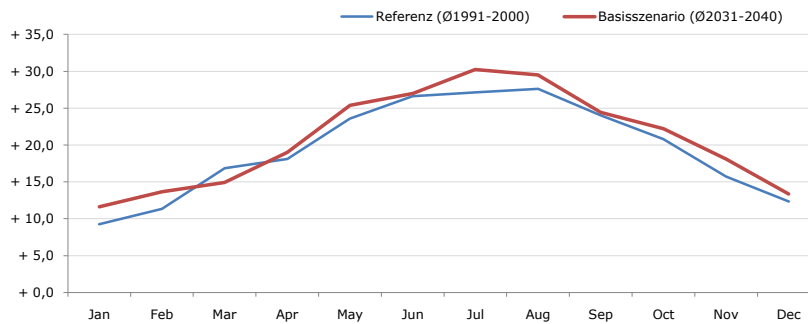


**Durchschnittstemperatur [°C]**



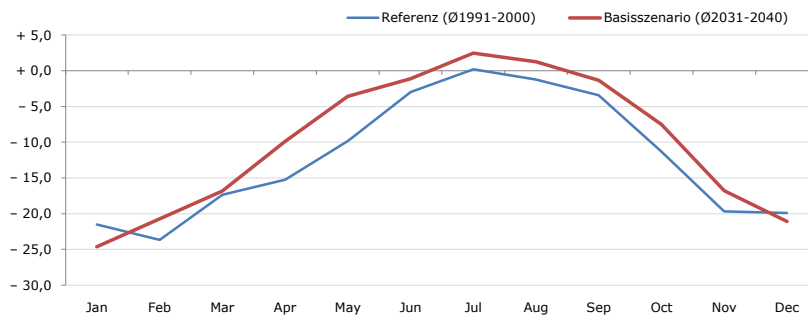
Average temperature [°C]	Jan	Feb	Mar	Apr	May	Jun	Jul	Aug	Sep	Oct	Nov	Dec	Jahr
Referenz (Ø1991-2000)	- 4,3	- 4,4	+ 0,7	+ 3,4	+ 8,0	+ 10,7	+ 12,9	+ 12,9	+ 9,9	+ 6,6	- 0,7	- 3,1	+ 4,4
Basisszenario (Ø2031-2040)	- 3,3	- 1,7	+ 0,8	+ 5,2	+ 10,6	+ 13,1	+ 15,2	+ 14,9	+ 11,3	+ 7,9	+ 2,2	- 1,4	+ 6,3

**Maximum Temperatur [°C]**



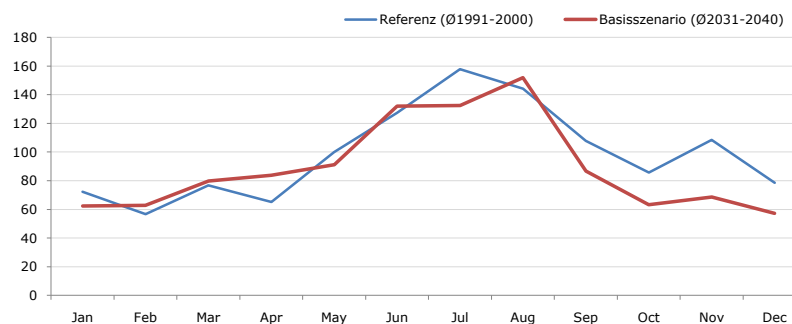
Maximum Temperatur [°C]	Jan	Feb	Mar	Apr	May	Jun	Jul	Aug	Sep	Oct	Nov	Dec	Jahr
Referenz (Ø1991-2000)	+ 9,2	+ 11,3	+ 16,9	+ 18,1	+ 23,6	+ 26,6	+ 27,1	+ 27,6	+ 24,0	+ 20,8	+ 15,7	+ 12,3	+ 19,5
Basisszenario (Ø2031-2040)	+ 11,6	+ 13,6	+ 14,9	+ 19,0	+ 25,4	+ 27,0	+ 30,2	+ 29,5	+ 24,4	+ 22,2	+ 18,1	+ 13,4	+ 20,8

**Minimum Temperatur [°C]**



Minimum Temperatur [°C]	Jan	Feb	Mar	Apr	May	Jun	Jul	Aug	Sep	Oct	Nov	Dec	Jahr
Referenz (Ø1991-2000)	- 21,5	- 23,7	- 17,3	- 15,3	- 9,8	- 3,0	+ 0,2	- 1,2	- 3,4	- 11,3	- 19,7	- 19,9	- 12,1
Basisszenario (Ø2031-2040)	- 24,6	- 20,8	- 16,9	- 9,9	- 3,6	- 1,1	+ 2,4	+ 1,3	- 1,4	- 7,5	- 16,8	- 21,1	- 9,9

**Niederschlag [mm]**



Niederschlag [mm]	Jan	Feb	Mar	Apr	May	Jun	Jul	Aug	Sep	Oct	Nov	Dec	Jahr
Referenz (Ø1991-2000)	72,4	56,7	76,7	65,2	100,0	127,5	157,8	144,3	107,7	85,8	108,5	78,6	1181,1
Basisszenario (Ø2031-2040)	62,4	62,8	79,8	83,9	91,1	132,0	132,5	151,9	86,7	63,3	68,6	57,3	1072,3

Q: Franziska Strauss, Herbert Formayer, Veronika Asamer, Erwin Schmid, 2010; Climate change data for Austria and the period 2008-2040 with one day and km2 resolution.

Ergebnisdarstellung: Dietmar Weinberger und Franz Sinabell, WIFO, www.wifo.ac.at.

Hinweise: Hervorgegangen aus dem Projekt "Werkzeuge für Modelle einer nachhaltigen Wirtschaft", im Rahmen der Programme proVISION und PFEIL10, finanziert vom Bundesministerium für Land- und Forstwirtschaft, Umwelt und Wasserwirtschaft.

Nähere Informationen: www.landnutzung.at

Referenz (Ø1991-2000): Klimabedingungen in der Periode 1991 bis 2000

Basisszenario (Ø2031-2040): Mittlerer Temperaturanstieg und gleichbleibende Niederschlagsverteilung