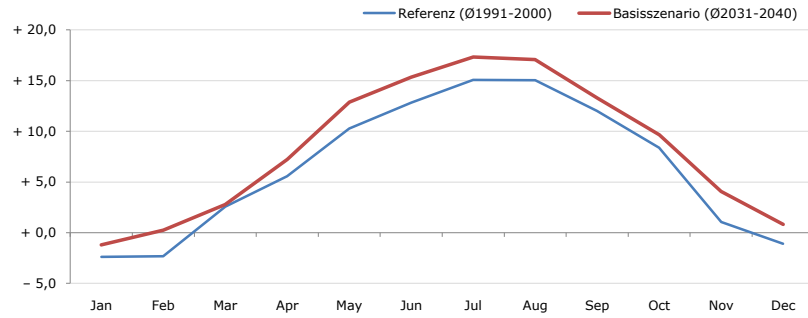


**Gemeindename:**  
 Gemeindegennzahl  
 Bezirk  
 Bundesland  
 Anzahl der Klimacluster

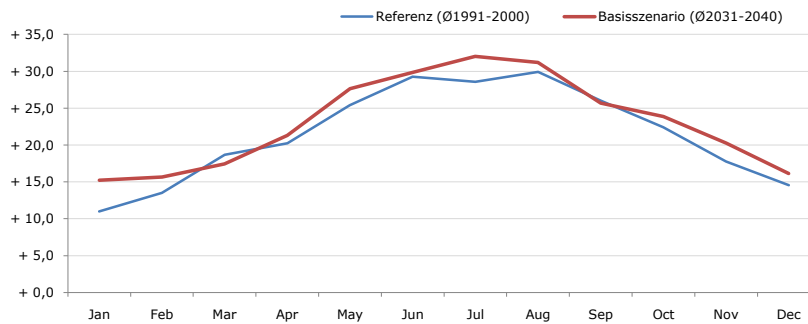
**Lendorf**  
 20616  
 Spittal an der Drau  
 Kärnten  
 7

**Durchschnittstemperatur [°C]**



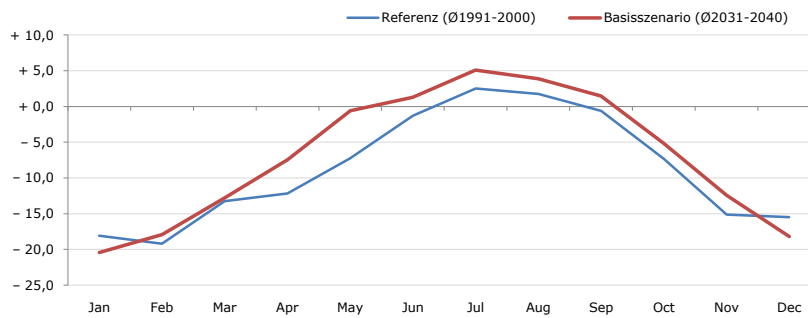
Average temperature [°C]	Jan	Feb	Mar	Apr	May	Jun	Jul	Aug	Sep	Oct	Nov	Dec	Jahr
Referenz (Ø1991-2000)	- 2,4	- 2,3	+ 2,6	+ 5,6	+ 10,3	+ 12,8	+ 15,1	+ 15,1	+ 12,0	+ 8,4	+ 1,1	- 1,1	<b>+ 6,5</b>
Basisszenario (Ø2031-2040)	- 1,2	+ 0,3	+ 2,8	+ 7,2	+ 12,9	+ 15,3	+ 17,3	+ 17,1	+ 13,3	+ 9,7	+ 4,1	+ 0,8	<b>+ 8,3</b>

**Maximum Temperatur [°C]**



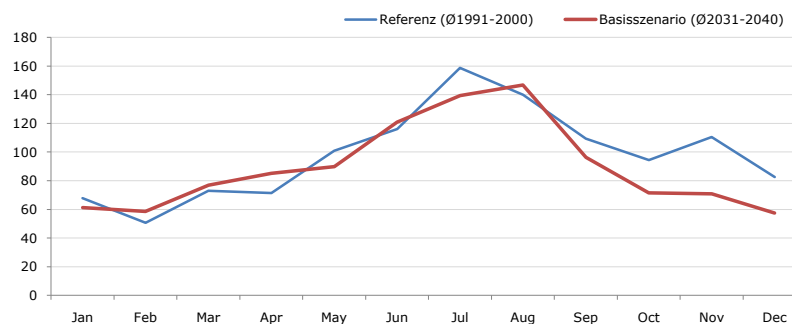
Maximum Temperatur [°C]	Jan	Feb	Mar	Apr	May	Jun	Jul	Aug	Sep	Oct	Nov	Dec	Jahr
Referenz (Ø1991-2000)	+ 11,0	+ 13,5	+ 18,7	+ 20,2	+ 25,4	+ 29,3	+ 28,6	+ 29,9	+ 26,0	+ 22,4	+ 17,8	+ 14,6	<b>+ 21,5</b>
Basisszenario (Ø2031-2040)	+ 15,2	+ 15,7	+ 17,5	+ 21,3	+ 27,6	+ 29,9	+ 32,0	+ 31,2	+ 25,7	+ 23,9	+ 20,2	+ 16,2	<b>+ 23,1</b>

**Minimum Temperatur [°C]**



Minimum Temperatur [°C]	Jan	Feb	Mar	Apr	May	Jun	Jul	Aug	Sep	Oct	Nov	Dec	Jahr
Referenz (Ø1991-2000)	- 18,1	- 19,2	- 13,2	- 12,2	- 7,3	- 1,3	+ 2,5	+ 1,8	- 0,6	- 7,3	- 15,2	- 15,5	<b>- 8,7</b>
Basisszenario (Ø2031-2040)	- 20,4	- 17,9	- 12,8	- 7,5	- 0,6	+ 1,3	+ 5,1	+ 3,9	+ 1,5	- 5,2	- 12,4	- 18,2	<b>- 6,9</b>

**Niederschlag [mm]**



Niederschlag [mm]	Jan	Feb	Mar	Apr	May	Jun	Jul	Aug	Sep	Oct	Nov	Dec	Jahr
Referenz (Ø1991-2000)	67,9	50,7	73,0	71,4	100,8	116,1	158,7	140,1	109,4	94,5	110,6	82,7	<b>1175,6</b>
Basisszenario (Ø2031-2040)	61,4	58,7	77,0	85,1	89,9	120,9	139,3	146,8	96,3	71,4	70,9	57,4	<b>1075,0</b>

Q: Franziska Strauss, Herbert Formayer, Veronika Asamer, Erwin Schmid, 2010; Climate change data for Austria and the period 2008-2040 with one day and km2 resolution.

Ergebnisdarstellung: Dietmar Weinberger und Franz Sinabell, WIFO, www.wifo.ac.at.

Hinweise: Hervorgegangen aus dem Projekt "Werkzeuge für Modelle einer nachhaltigen Wirtschaft", im Rahmen der Programme proVISION und PFEIL10, finanziert vom Bundesministerium für Land- und Forstwirtschaft, Umwelt und Wasserwirtschaft.

Nähere Informationen: www.landnutzung.at

Referenz (Ø1991-2000): Klimabedingungen in der Periode 1991 bis 2000

Basisszenario (Ø2031-2040): Mittlerer Temperaturanstieg und gleichbleibende Niederschlagsverteilung