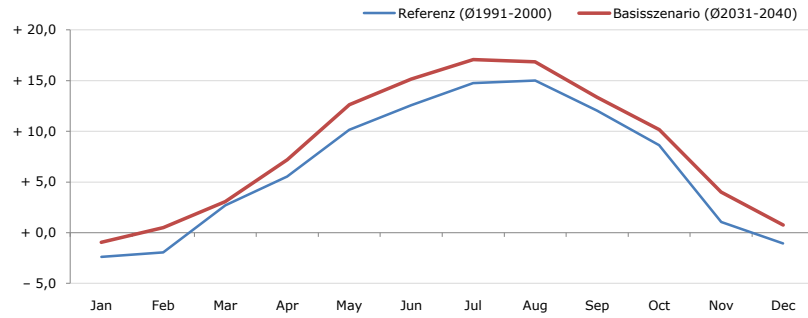


Gemeindename:
 Gemeindegennzahl
 Bezirk
 Bundesland
 Anzahl der Klimacluster

Kleblach-Lind
 20613
 Spittal an der Drau
 Kärnten
 9

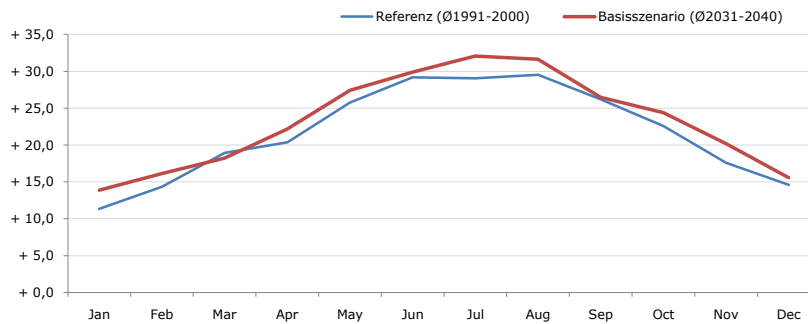


Durchschnittstemperatur [°C]



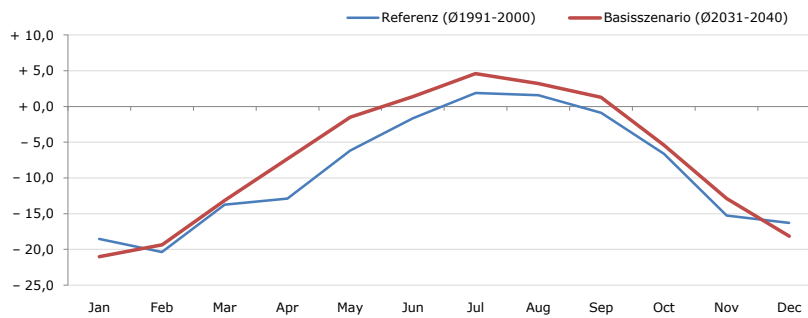
Average temperature [°C]	Jan	Feb	Mar	Apr	May	Jun	Jul	Aug	Sep	Oct	Nov	Dec	Jahr
Referenz (Ø1991-2000)	- 2,4	- 1,9	+ 2,7	+ 5,6	+ 10,1	+ 12,6	+ 14,8	+ 15,0	+ 12,0	+ 8,6	+ 1,1	- 1,1	+ 6,5
Basisszenario (Ø2031-2040)	- 1,0	+ 0,5	+ 3,1	+ 7,2	+ 12,6	+ 15,2	+ 17,1	+ 16,8	+ 13,4	+ 10,2	+ 4,0	+ 0,8	+ 8,4

Maximum Temperatur [°C]



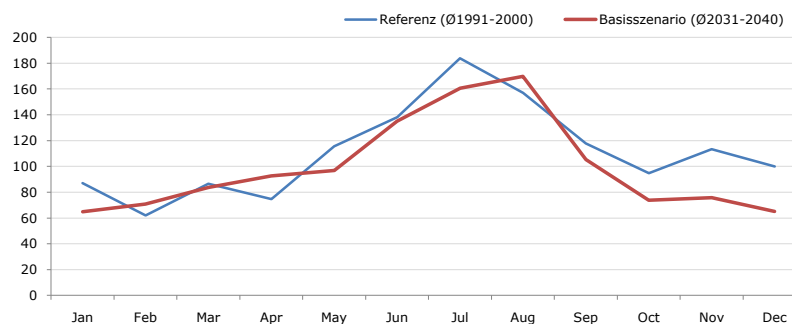
Maximum Temperatur [°C]	Jan	Feb	Mar	Apr	May	Jun	Jul	Aug	Sep	Oct	Nov	Dec	Jahr
Referenz (Ø1991-2000)	+ 11,3	+ 14,4	+ 18,9	+ 20,4	+ 25,8	+ 29,2	+ 29,0	+ 29,6	+ 26,2	+ 22,6	+ 17,6	+ 14,6	+ 21,7
Basisszenario (Ø2031-2040)	+ 13,9	+ 16,1	+ 18,2	+ 22,2	+ 27,4	+ 29,9	+ 32,1	+ 31,6	+ 26,5	+ 24,4	+ 20,2	+ 15,6	+ 23,2

Minimum Temperatur [°C]



Minimum Temperatur [°C]	Jan	Feb	Mar	Apr	May	Jun	Jul	Aug	Sep	Oct	Nov	Dec	Jahr
Referenz (Ø1991-2000)	- 18,5	- 20,4	- 13,7	- 12,9	- 6,2	- 1,7	+ 1,9	+ 1,6	- 0,9	- 6,6	- 15,3	- 16,3	- 9,0
Basisszenario (Ø2031-2040)	- 21,0	- 19,4	- 13,2	- 7,3	- 1,5	+ 1,4	+ 4,6	+ 3,2	+ 1,3	- 5,4	- 12,9	- 18,2	- 7,3

Niederschlag [mm]



Niederschlag [mm]	Jan	Feb	Mar	Apr	May	Jun	Jul	Aug	Sep	Oct	Nov	Dec	Jahr
Referenz (Ø1991-2000)	86,9	62,0	86,6	74,6	115,6	138,3	183,7	157,0	117,8	94,8	113,3	100,0	1330,7
Basisszenario (Ø2031-2040)	64,8	70,9	83,8	92,7	96,8	134,9	160,5	169,9	105,2	73,8	75,8	65,2	1194,3

Q: Franziska Strauss, Herbert Formayer, Veronika Asamer, Erwin Schmid, 2010; Climate change data for Austria and the period 2008-2040 with one day and km2 resolution.

Ergebnisdarstellung: Dietmar Weinberger und Franz Sinabell, WIFO, www.wifo.ac.at.

Hinweise: Hervorgegangen aus dem Projekt "Werkzeuge für Modelle einer nachhaltigen Wirtschaft", im Rahmen der Programme proVISION und PFEIL10, finanziert vom Bundesministerium für Land- und Forstwirtschaft, Umwelt und Wasserwirtschaft.

Nähere Informationen: www.landnutzung.at

Referenz (Ø1991-2000): Klimabedingungen in der Periode 1991 bis 2000

Basisszenario (Ø2031-2040): Mittlerer Temperaturanstieg und gleichbleibende Niederschlagsverteilung