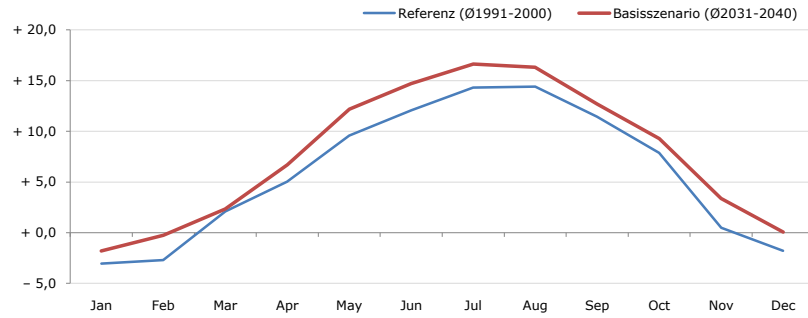


**Gemeindename:**  
 Gemeindegennzahl  
 Bezirk  
 Bundesland  
 Anzahl der Klimacluster

**Irschen**  
 20611  
 Spittal an der Drau  
 Kärnten  
 6

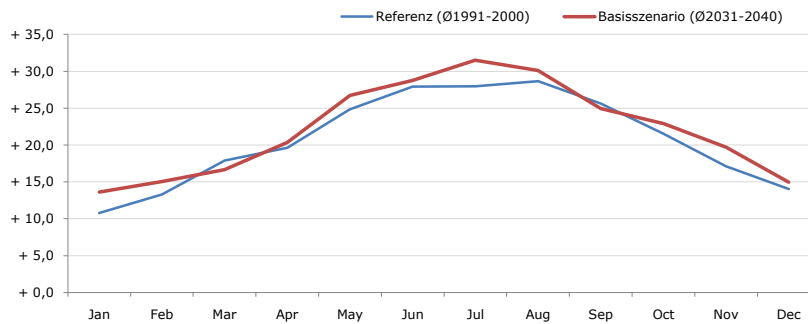


**Durchschnittstemperatur [°C]**



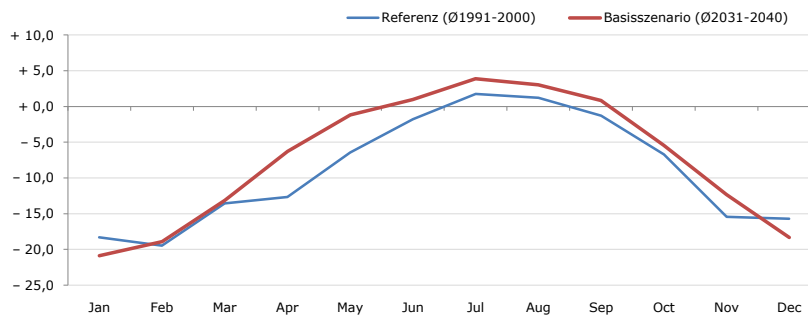
Average temperature [°C]	Jan	Feb	Mar	Apr	May	Jun	Jul	Aug	Sep	Oct	Nov	Dec	Jahr
Referenz (Ø1991-2000)	- 3,0	- 2,7	+ 2,1	+ 5,0	+ 9,6	+ 12,1	+ 14,3	+ 14,4	+ 11,4	+ 7,9	+ 0,5	- 1,8	<b>+ 5,9</b>
Basisszenario (Ø2031-2040)	- 1,8	- 0,2	+ 2,3	+ 6,7	+ 12,2	+ 14,7	+ 16,6	+ 16,3	+ 12,7	+ 9,3	+ 3,4	+ 0,1	<b>+ 7,7</b>

**Maximum Temperatur [°C]**



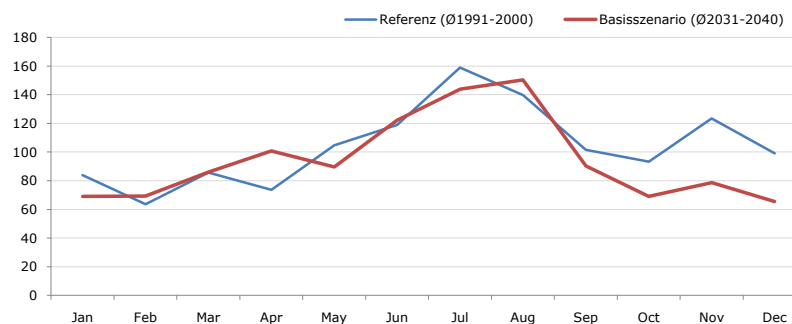
Maximum Temperatur [°C]	Jan	Feb	Mar	Apr	May	Jun	Jul	Aug	Sep	Oct	Nov	Dec	Jahr
Referenz (Ø1991-2000)	+ 10,8	+ 13,3	+ 17,9	+ 19,6	+ 24,9	+ 27,9	+ 28,0	+ 28,7	+ 25,6	+ 21,5	+ 17,1	+ 14,0	<b>+ 20,8</b>
Basisszenario (Ø2031-2040)	+ 13,6	+ 15,1	+ 16,7	+ 20,3	+ 26,7	+ 28,8	+ 31,5	+ 30,1	+ 24,9	+ 22,9	+ 19,7	+ 15,0	<b>+ 22,2</b>

**Minimum Temperatur [°C]**



Minimum Temperatur [°C]	Jan	Feb	Mar	Apr	May	Jun	Jul	Aug	Sep	Oct	Nov	Dec	Jahr
Referenz (Ø1991-2000)	- 18,3	- 19,5	- 13,5	- 12,7	- 6,5	- 1,8	+ 1,7	+ 1,2	- 1,3	- 6,7	- 15,4	- 15,7	<b>- 9,0</b>
Basisszenario (Ø2031-2040)	- 20,9	- 18,9	- 13,2	- 6,3	- 1,2	+ 1,0	+ 3,9	+ 3,0	+ 0,9	- 5,5	- 12,3	- 18,3	<b>- 7,3</b>

**Niederschlag [mm]**



Niederschlag [mm]	Jan	Feb	Mar	Apr	May	Jun	Jul	Aug	Sep	Oct	Nov	Dec	Jahr
Referenz (Ø1991-2000)	83,9	63,7	85,7	73,7	104,6	119,0	159,0	139,7	101,5	93,2	123,5	99,0	<b>1246,4</b>
Basisszenario (Ø2031-2040)	69,0	69,4	86,1	100,7	89,5	122,2	143,9	150,4	90,3	69,0	78,6	65,5	<b>1134,7</b>

Q: Franziska Strauss, Herbert Formayer, Veronika Asamer, Erwin Schmid, 2010; Climate change data for Austria and the period 2008-2040 with one day and km2 resolution.

Ergebnisdarstellung: Dietmar Weinberger und Franz Sinabell, WIFO, www.wifo.ac.at.

Hinweise: Hervorgegangen aus dem Projekt "Werkzeuge für Modelle einer nachhaltigen Wirtschaft", im Rahmen der Programme proVISION und PFEIL10, finanziert vom Bundesministerium für Land- und Forstwirtschaft, Umwelt und Wasserwirtschaft.

Nähere Informationen: www.landnutzung.at

Referenz (Ø1991-2000): Klimabedingungen in der Periode 1991 bis 2000

Basisszenario (Ø2031-2040): Mittlerer Temperaturanstieg und gleichbleibende Niederschlagsverteilung