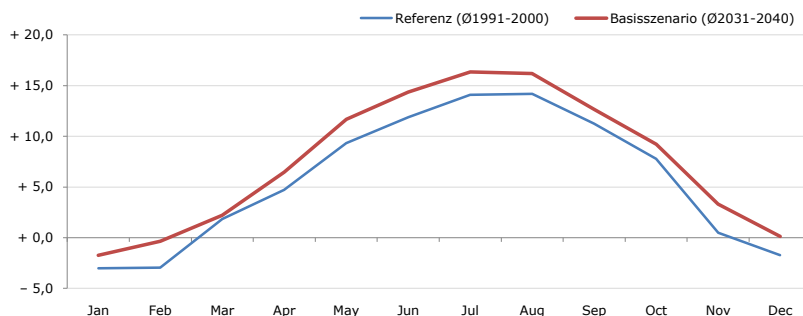


**Gemeindename:**  
 Gemeindegennzahl  
 Bezirk  
 Bundesland  
 Anzahl der Klimacluster

**Greifenburg**  
 20609  
 Spittal an der Drau  
 Kärnten  
 15

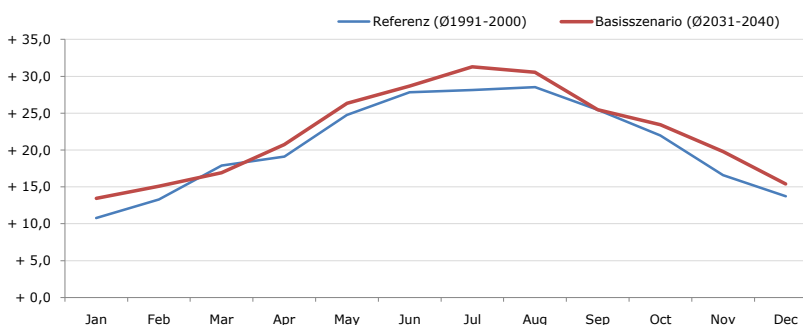


**Durchschnittstemperatur [°C]**



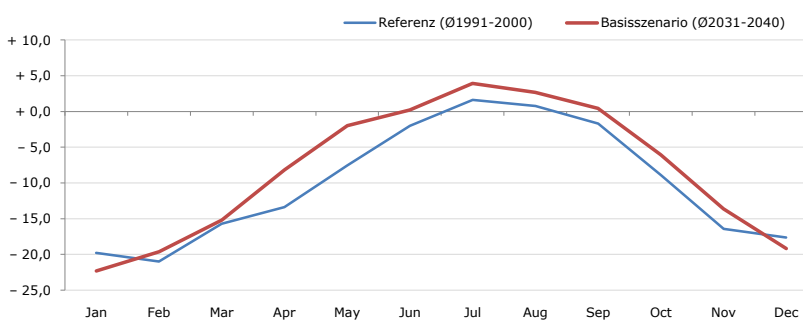
Average temperature [°C]	Jan	Feb	Mar	Apr	May	Jun	Jul	Aug	Sep	Oct	Nov	Dec	Jahr
Referenz (Ø1991-2000)	- 3,0	- 2,9	+ 1,8	+ 4,7	+ 9,3	+ 11,9	+ 14,1	+ 14,2	+ 11,2	+ 7,8	+ 0,5	- 1,7	+ 5,7
Basisszenario (Ø2031-2040)	- 1,7	- 0,3	+ 2,2	+ 6,5	+ 11,7	+ 14,4	+ 16,3	+ 16,2	+ 12,7	+ 9,2	+ 3,3	+ 0,1	+ 7,6

**Maximum Temperatur [°C]**



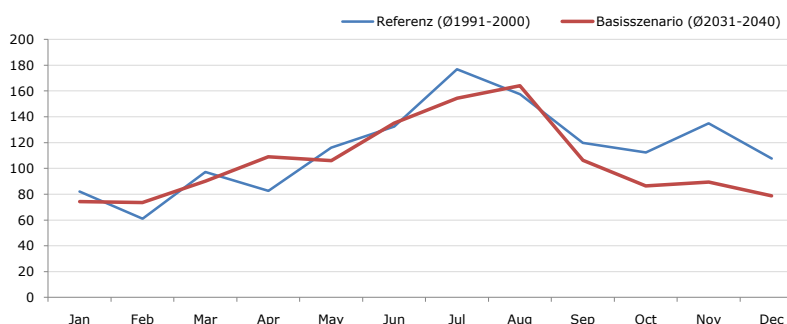
Maximum Temperatur [°C]	Jan	Feb	Mar	Apr	May	Jun	Jul	Aug	Sep	Oct	Nov	Dec	Jahr
Referenz (Ø1991-2000)	+ 10,8	+ 13,3	+ 17,9	+ 19,1	+ 24,8	+ 27,8	+ 28,1	+ 28,5	+ 25,4	+ 22,0	+ 16,6	+ 13,7	+ 20,7
Basisszenario (Ø2031-2040)	+ 13,4	+ 15,1	+ 16,9	+ 20,7	+ 26,3	+ 28,7	+ 31,3	+ 30,5	+ 25,5	+ 23,4	+ 19,8	+ 15,4	+ 22,3

**Minimum Temperatur [°C]**



Minimum Temperatur [°C]	Jan	Feb	Mar	Apr	May	Jun	Jul	Aug	Sep	Oct	Nov	Dec	Jahr
Referenz (Ø1991-2000)	- 19,8	- 21,0	- 15,7	- 13,4	- 7,6	- 2,0	+ 1,6	+ 0,8	- 1,7	- 8,9	- 16,4	- 17,7	- 10,1
Basisszenario (Ø2031-2040)	- 22,3	- 19,6	- 15,2	- 8,2	- 2,0	+ 0,2	+ 3,9	+ 2,7	+ 0,4	- 6,1	- 13,6	- 19,2	- 8,2

**Niederschlag [mm]**



Niederschlag [mm]	Jan	Feb	Mar	Apr	May	Jun	Jul	Aug	Sep	Oct	Nov	Dec	Jahr
Referenz (Ø1991-2000)	82,0	60,9	97,3	82,5	116,0	132,5	176,9	157,6	119,7	112,4	134,9	107,7	1380,3
Basisszenario (Ø2031-2040)	74,2	73,5	90,1	109,0	106,1	135,1	154,4	164,0	106,2	86,4	89,4	78,7	1267,1

Q: Franziska Strauss, Herbert Formayer, Veronika Asamer, Erwin Schmid, 2010; Climate change data for Austria and the period 2008-2040 with one day and km2 resolution.

Ergebnisdarstellung: Dietmar Weinberger und Franz Sinabell, WIFO, www.wifo.ac.at.

Hinweise: Hervorgegangen aus dem Projekt "Werkzeuge für Modelle einer nachhaltigen Wirtschaft", im Rahmen der Programme proVISION und PFEIL10, finanziert vom Bundesministerium für Land- und Forstwirtschaft, Umwelt und Wasserwirtschaft.

Nähere Informationen: www.landnutzung.at

Referenz (Ø1991-2000): Klimabedingungen in der Periode 1991 bis 2000

Basisszenario (Ø2031-2040): Mittlerer Temperaturanstieg und gleichbleibende Niederschlagsverteilung