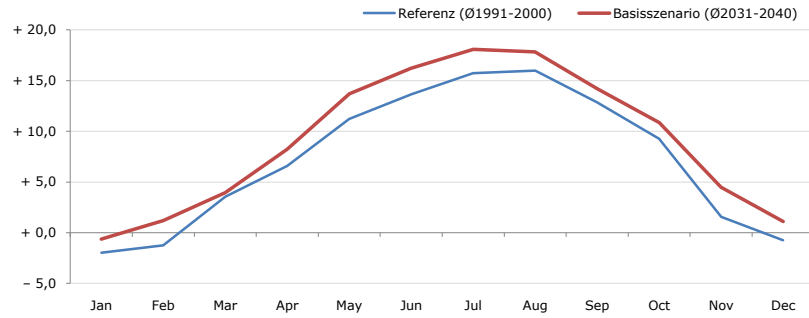


Gemeindename:
 Gemeindegennzahl
 Bezirk
 Bundesland
 Anzahl der Klimacluster

Baldramsdorf
 20602
 Spittal an der Drau
 Kärnten
 8

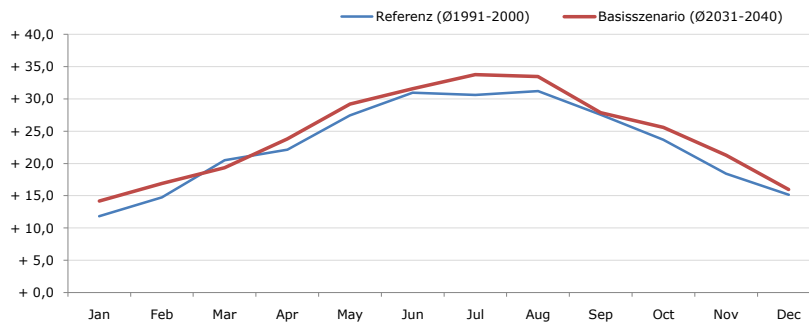


Durchschnittstemperatur [°C]



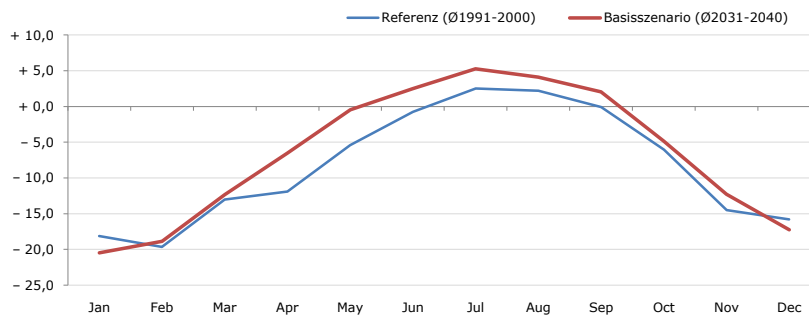
Average temperature [°C]	Jan	Feb	Mar	Apr	May	Jun	Jul	Aug	Sep	Oct	Nov	Dec	Jahr
Referenz (Ø1991-2000)	- 2,0	- 1,3	+ 3,6	+ 6,6	+ 11,2	+ 13,6	+ 15,7	+ 16,0	+ 12,9	+ 9,2	+ 1,6	- 0,7	+ 7,3
Basisszenario (Ø2031-2040)	- 0,6	+ 1,2	+ 4,0	+ 8,2	+ 13,7	+ 16,2	+ 18,1	+ 17,8	+ 14,2	+ 10,8	+ 4,5	+ 1,1	+ 9,1

Maximum Temperatur [°C]



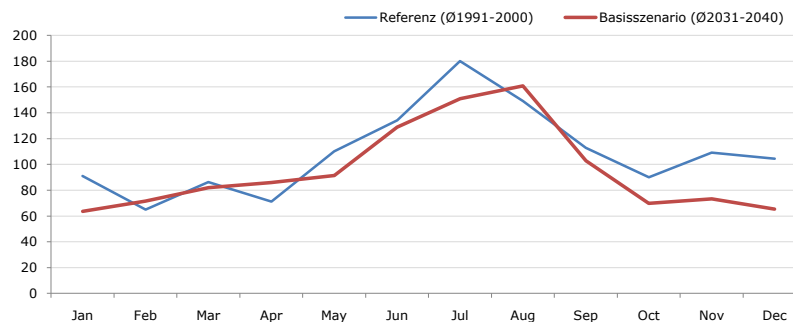
Maximum Temperatur [°C]	Jan	Feb	Mar	Apr	May	Jun	Jul	Aug	Sep	Oct	Nov	Dec	Jahr
Referenz (Ø1991-2000)	+ 11,8	+ 14,7	+ 20,5	+ 22,2	+ 27,4	+ 31,0	+ 30,6	+ 31,2	+ 27,6	+ 23,7	+ 18,4	+ 15,2	+ 22,9
Basisszenario (Ø2031-2040)	+ 14,2	+ 16,9	+ 19,3	+ 23,8	+ 29,2	+ 31,6	+ 33,8	+ 33,5	+ 27,8	+ 25,6	+ 21,3	+ 16,0	+ 24,5

Minimum Temperatur [°C]



Minimum Temperatur [°C]	Jan	Feb	Mar	Apr	May	Jun	Jul	Aug	Sep	Oct	Nov	Dec	Jahr
Referenz (Ø1991-2000)	- 18,1	- 19,6	- 13,0	- 11,9	- 5,4	- 0,8	+ 2,5	+ 2,2	- 0,1	- 6,0	- 14,5	- 15,8	- 8,3
Basisszenario (Ø2031-2040)	- 20,5	- 18,9	- 12,3	- 6,5	- 0,5	+ 2,5	+ 5,3	+ 4,1	+ 2,0	- 4,9	- 12,3	- 17,3	- 6,5

Niederschlag [mm]



Niederschlag [mm]	Jan	Feb	Mar	Apr	May	Jun	Jul	Aug	Sep	Oct	Nov	Dec	Jahr
Referenz (Ø1991-2000)	91,1	64,9	86,3	71,2	110,2	134,2	180,0	149,1	112,8	90,1	109,2	104,5	1303,6
Basisszenario (Ø2031-2040)	63,6	71,6	82,0	85,9	91,5	128,8	150,8	160,9	102,7	69,9	73,3	65,4	1146,5

Q: Franziska Strauss, Herbert Formayer, Veronika Asamer, Erwin Schmid, 2010; Climate change data for Austria and the period 2008-2040 with one day and km2 resolution.

Ergebnisdarstellung: Dietmar Weinberger und Franz Sinabell, WIFO, www.wifo.ac.at.

Hinweise: Hervorgegangen aus dem Projekt "Werkzeuge für Modelle einer nachhaltigen Wirtschaft", im Rahmen der Programme proVISION und PFEIL10, finanziert vom Bundesministerium für Land- und Forstwirtschaft, Umwelt und Wasserwirtschaft.

Nähere Informationen: www.landnutzung.at

Referenz (Ø1991-2000): Klimabedingungen in der Periode 1991 bis 2000

Basisszenario (Ø2031-2040): Mittlerer Temperaturanstieg und gleichbleibende Niederschlagsverteilung