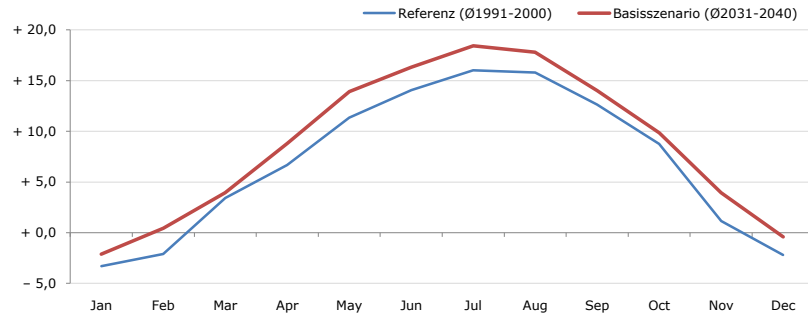


Gemeindename:
 Gemeindegennzahl
 Bezirk
 Bundesland
 Anzahl der Klimacluster

Frauenstein
 20534
 Sankt Veit an der Glan
 Kärnten
 6

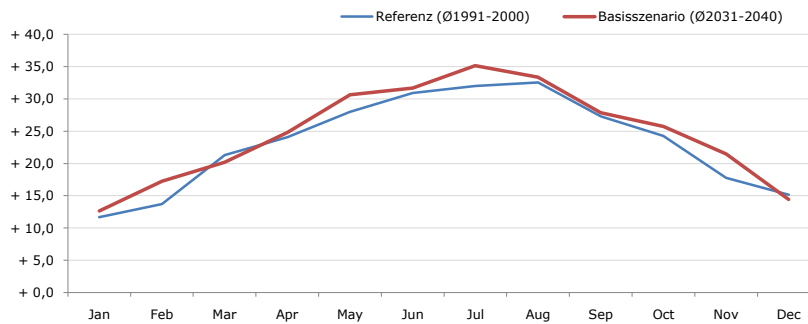


Durchschnittstemperatur [°C]



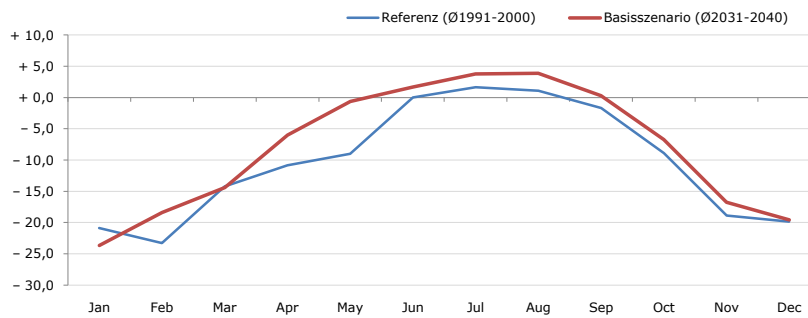
Average temperature [°C]	Jan	Feb	Mar	Apr	May	Jun	Jul	Aug	Sep	Oct	Nov	Dec	Jahr
Referenz (Ø1991-2000)	- 3,3	- 2,1	+ 3,4	+ 6,7	+ 11,4	+ 14,1	+ 16,0	+ 15,8	+ 12,6	+ 8,8	+ 1,1	- 2,2	+ 6,9
Basisszenario (Ø2031-2040)	- 2,1	+ 0,4	+ 3,9	+ 8,8	+ 13,9	+ 16,3	+ 18,4	+ 17,8	+ 14,0	+ 9,9	+ 3,9	- 0,4	+ 8,8

Maximum Temperatur [°C]



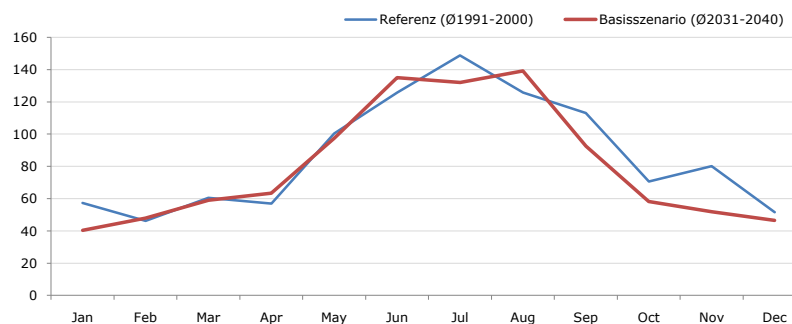
Maximum Temperatur [°C]	Jan	Feb	Mar	Apr	May	Jun	Jul	Aug	Sep	Oct	Nov	Dec	Jahr
Referenz (Ø1991-2000)	+ 11,7	+ 13,7	+ 21,3	+ 24,1	+ 28,0	+ 30,9	+ 32,0	+ 32,5	+ 27,3	+ 24,3	+ 17,8	+ 15,2	+ 23,3
Basisszenario (Ø2031-2040)	+ 12,6	+ 17,3	+ 20,2	+ 24,8	+ 30,6	+ 31,7	+ 35,1	+ 33,4	+ 27,9	+ 25,7	+ 21,5	+ 14,4	+ 24,6

Minimum Temperatur [°C]



Minimum Temperatur [°C]	Jan	Feb	Mar	Apr	May	Jun	Jul	Aug	Sep	Oct	Nov	Dec	Jahr
Referenz (Ø1991-2000)	- 20,9	- 23,3	- 14,2	- 10,8	- 9,0	+ 0,0	+ 1,7	+ 1,1	- 1,7	- 8,9	- 18,9	- 19,9	- 10,3
Basisszenario (Ø2031-2040)	- 23,7	- 18,4	- 14,4	- 6,0	- 0,6	+ 1,7	+ 3,8	+ 3,9	+ 0,3	- 6,7	- 16,8	- 19,6	- 8,0

Niederschlag [mm]



Niederschlag [mm]	Jan	Feb	Mar	Apr	May	Jun	Jul	Aug	Sep	Oct	Nov	Dec	Jahr
Referenz (Ø1991-2000)	57,4	46,2	60,6	56,8	100,3	125,9	148,8	125,8	113,1	70,6	80,1	51,7	1037,3
Basisszenario (Ø2031-2040)	40,4	48,0	59,0	63,3	97,5	135,1	132,1	139,3	92,6	58,1	51,9	46,4	963,7

Q: Franziska Strauss, Herbert Formayer, Veronika Asamer, Erwin Schmid, 2010; Climate change data for Austria and the period 2008-2040 with one day and km2 resolution.

Ergebnisdarstellung: Dietmar Weinberger und Franz Sinabell, WIFO, www.wifo.ac.at.

Hinweise: Hervorgegangen aus dem Projekt "Werkzeuge für Modelle einer nachhaltigen Wirtschaft", im Rahmen der Programme proVISION und PFEIL10, finanziert vom Bundesministerium für Land- und Forstwirtschaft, Umwelt und Wasserwirtschaft.

Nähere Informationen: www.landnutzung.at

Referenz (Ø1991-2000): Klimabedingungen in der Periode 1991 bis 2000

Basisszenario (Ø2031-2040): Mittlerer Temperaturanstieg und gleichbleibende Niederschlagsverteilung