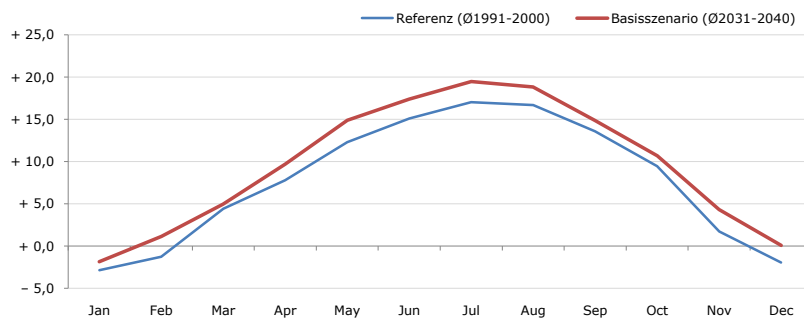


Gemeindename:
 Gemeindegennzahl
 Bezirk
 Bundesland
 Anzahl der Klimacluster

Micheldorf
 20519
 Sankt Veit an der Glan
 Kärnten
 3

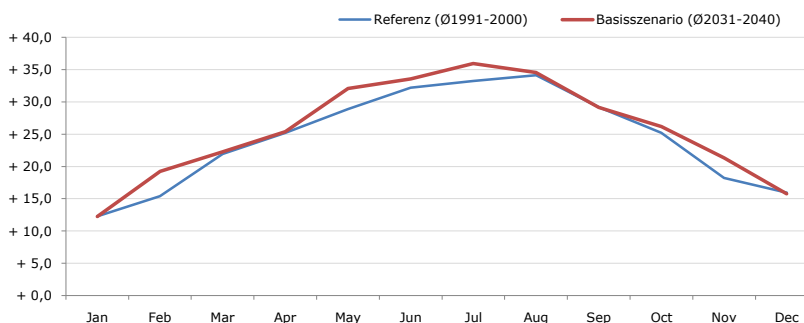


Durchschnittstemperatur [°C]



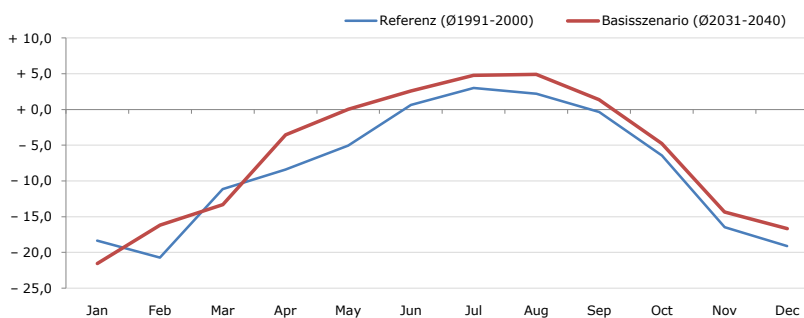
Average temperature [°C]	Jan	Feb	Mar	Apr	May	Jun	Jul	Aug	Sep	Oct	Nov	Dec	Jahr
Referenz (Ø1991-2000)	- 2,8	- 1,2	+ 4,4	+ 7,8	+ 12,3	+ 15,1	+ 17,0	+ 16,7	+ 13,6	+ 9,5	+ 1,7	- 1,9	+ 7,7
Basisszenario (Ø2031-2040)	- 1,9	+ 1,2	+ 5,0	+ 9,7	+ 14,9	+ 17,4	+ 19,5	+ 18,8	+ 14,9	+ 10,7	+ 4,3	+ 0,1	+ 9,6

Maximum Temperatur [°C]



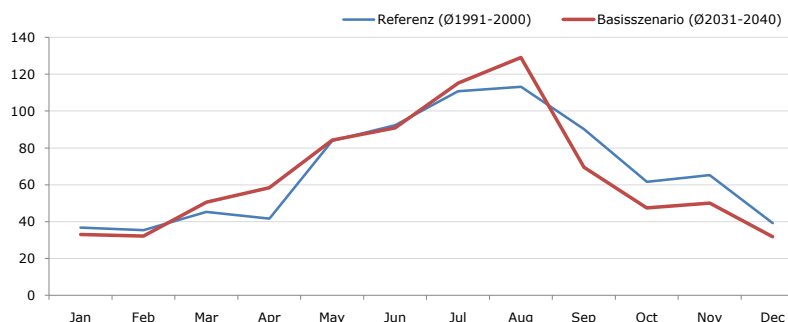
Maximum Temperatur [°C]	Jan	Feb	Mar	Apr	May	Jun	Jul	Aug	Sep	Oct	Nov	Dec	Jahr
Referenz (Ø1991-2000)	+ 12,3	+ 15,4	+ 21,9	+ 25,2	+ 28,9	+ 32,2	+ 33,3	+ 34,2	+ 29,2	+ 25,2	+ 18,2	+ 15,9	+ 24,4
Basisszenario (Ø2031-2040)	+ 12,3	+ 19,2	+ 22,3	+ 25,4	+ 32,1	+ 33,6	+ 36,0	+ 34,6	+ 29,1	+ 26,2	+ 21,3	+ 15,8	+ 25,7

Minimum Temperatur [°C]



Minimum Temperatur [°C]	Jan	Feb	Mar	Apr	May	Jun	Jul	Aug	Sep	Oct	Nov	Dec	Jahr
Referenz (Ø1991-2000)	- 18,3	- 20,7	- 11,1	- 8,4	- 5,1	+ 0,6	+ 3,0	+ 2,2	- 0,3	- 6,5	- 16,5	- 19,1	- 8,3
Basisszenario (Ø2031-2040)	- 21,6	- 16,2	- 13,3	- 3,5	+ 0,0	+ 2,6	+ 4,8	+ 4,9	+ 1,4	- 4,8	- 14,4	- 16,7	- 6,3

Niederschlag [mm]



Niederschlag [mm]	Jan	Feb	Mar	Apr	May	Jun	Jul	Aug	Sep	Oct	Nov	Dec	Jahr
Referenz (Ø1991-2000)	36,8	35,5	45,3	41,7	83,8	92,4	110,7	113,2	90,4	61,7	65,4	39,1	815,8
Basisszenario (Ø2031-2040)	33,0	32,3	50,6	58,4	84,3	90,9	115,1	129,1	69,5	47,5	50,1	31,8	792,6

Q: Franziska Strauss, Herbert Formayer, Veronika Asamer, Erwin Schmid, 2010; Climate change data for Austria and the period 2008-2040 with one day and km2 resolution.

Ergebnisdarstellung: Dietmar Weinberger und Franz Sinabell, WIFO, www.wifo.ac.at.

Hinweise: Hervorgegangen aus dem Projekt "Werkzeuge für Modelle einer nachhaltigen Wirtschaft", im Rahmen der Programme proVISION und PFEIL10, finanziert vom Bundesministerium für Land- und Forstwirtschaft, Umwelt und Wasserwirtschaft.

Nähere Informationen: www.landnutzung.at

Referenz (Ø1991-2000): Klimabedingungen in der Periode 1991 bis 2000

Basisszenario (Ø2031-2040): Mittlerer Temperaturanstieg und gleichbleibende Niederschlagsverteilung