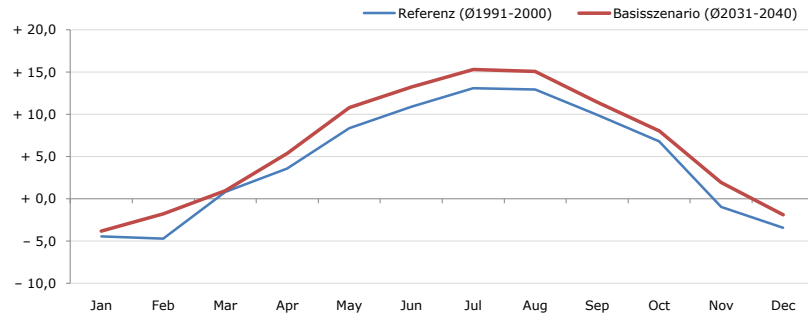


Gemeindename:
 Gemeindegennzahl
 Bezirk
 Bundesland
 Anzahl der Klimacluster

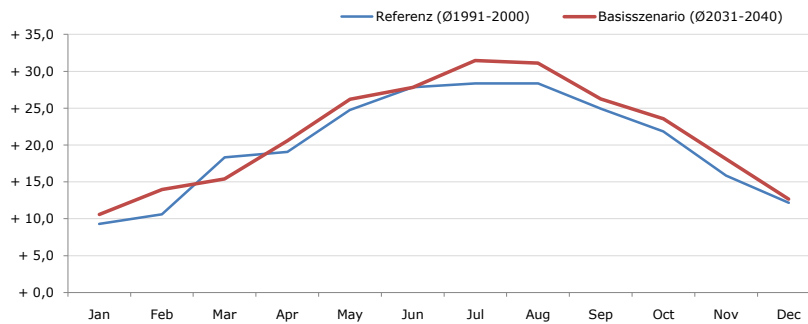
Deutsch-Griffen
 20503
 Sankt Veit an der Glan
 Kärnten
 5

Durchschnittstemperatur [°C]



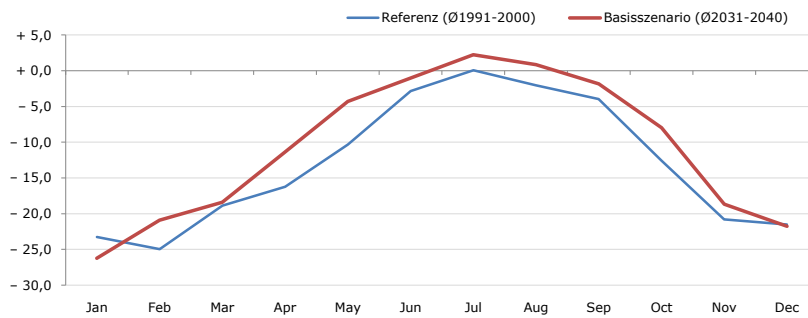
Average temperature [°C]	Jan	Feb	Mar	Apr	May	Jun	Jul	Aug	Sep	Oct	Nov	Dec	Jahr
Referenz (Ø1991-2000)	- 4,4	- 4,7	+ 0,8	+ 3,6	+ 8,4	+ 10,9	+ 13,1	+ 13,0	+ 10,0	+ 6,8	- 1,0	- 3,4	+ 4,5
Basisszenario (Ø2031-2040)	- 3,8	- 1,8	+ 1,0	+ 5,4	+ 10,8	+ 13,2	+ 15,3	+ 15,1	+ 11,5	+ 8,0	+ 1,9	- 1,9	+ 6,3

Maximum Temperatur [°C]



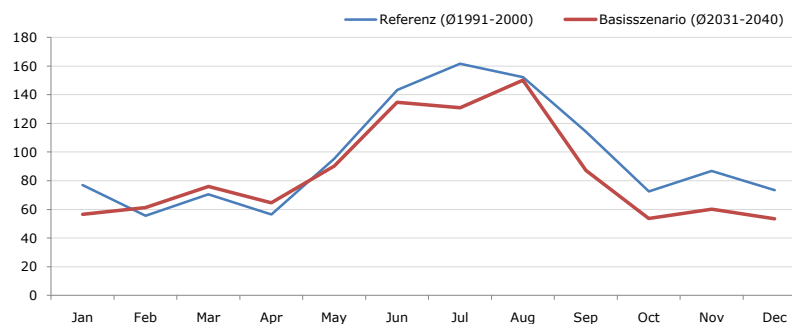
Maximum Temperatur [°C]	Jan	Feb	Mar	Apr	May	Jun	Jul	Aug	Sep	Oct	Nov	Dec	Jahr
Referenz (Ø1991-2000)	+ 9,3	+ 10,6	+ 18,3	+ 19,1	+ 24,8	+ 27,8	+ 28,3	+ 28,4	+ 24,9	+ 21,8	+ 15,9	+ 12,2	+ 20,2
Basisszenario (Ø2031-2040)	+ 10,6	+ 14,0	+ 15,4	+ 20,6	+ 26,2	+ 27,8	+ 31,5	+ 31,1	+ 26,3	+ 23,6	+ 18,1	+ 12,7	+ 21,5

Minimum Temperatur [°C]



Minimum Temperatur [°C]	Jan	Feb	Mar	Apr	May	Jun	Jul	Aug	Sep	Oct	Nov	Dec	Jahr
Referenz (Ø1991-2000)	- 23,3	- 25,0	- 18,9	- 16,2	- 10,3	- 2,9	+ 0,0	- 2,0	- 4,0	- 12,6	- 20,8	- 21,5	- 13,0
Basisszenario (Ø2031-2040)	- 26,2	- 20,9	- 18,4	- 11,4	- 4,3	- 1,0	+ 2,2	+ 0,8	- 1,8	- 8,0	- 18,7	- 21,8	- 10,7

Niederschlag [mm]



Niederschlag [mm]	Jan	Feb	Mar	Apr	May	Jun	Jul	Aug	Sep	Oct	Nov	Dec	Jahr
Referenz (Ø1991-2000)	76,9	55,5	70,5	56,4	95,4	143,2	161,5	152,3	114,4	72,5	86,8	73,4	1158,9
Basisszenario (Ø2031-2040)	56,7	61,2	76,0	64,5	90,3	134,7	131,0	150,2	87,3	53,7	60,2	53,5	1019,3

Q: Franziska Strauss, Herbert Formayer, Veronika Asamer, Erwin Schmid, 2010; Climate change data for Austria and the period 2008-2040 with one day and km2 resolution.

Ergebnisdarstellung: Dietmar Weinberger und Franz Sinabell, WIFO, www.wifo.ac.at.

Hinweise: Hervorgegangen aus dem Projekt "Werkzeuge für Modelle einer nachhaltigen Wirtschaft", im Rahmen der Programme proVISION und PFEIL10, finanziert vom Bundesministerium für Land- und Forstwirtschaft, Umwelt und Wasserwirtschaft.

Nähere Informationen: www.landnutzung.at

Referenz (Ø1991-2000): Klimabedingungen in der Periode 1991 bis 2000

Basisszenario (Ø2031-2040): Mittlerer Temperaturanstieg und gleichbleibende Niederschlagsverteilung