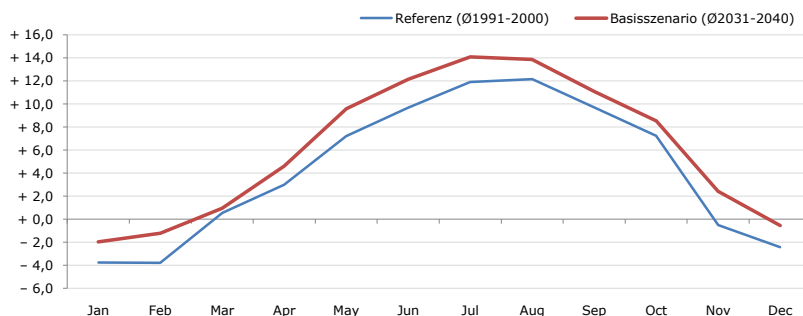
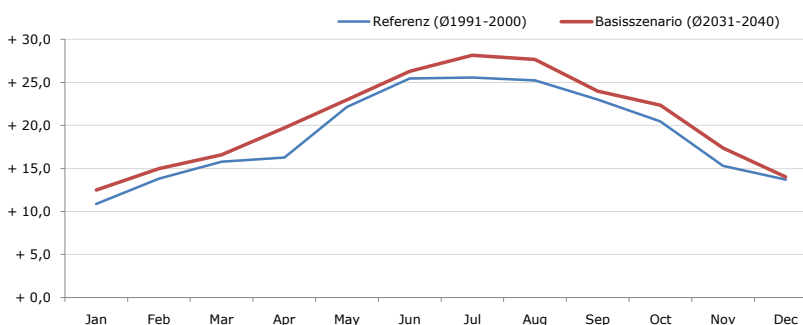


Durchschnittstemperatur [°C]



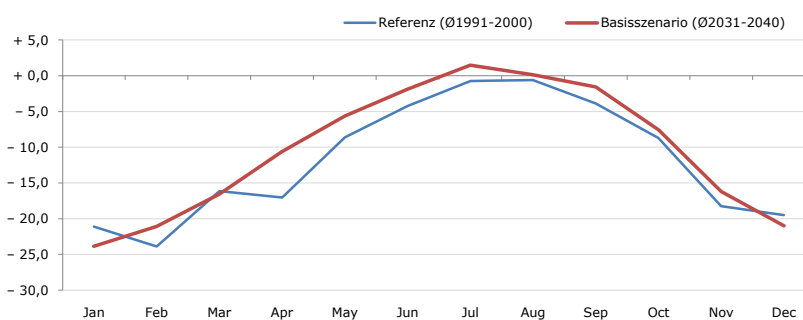
Average temperature [°C]	Jan	Feb	Mar	Apr	May	Jun	Jul	Aug	Sep	Oct	Nov	Dec	Jahr
Referenz (Ø1991-2000)	- 3,8	- 3,8	+ 0,6	+ 3,0	+ 7,2	+ 9,7	+ 11,9	+ 12,2	+ 9,7	+ 7,3	- 0,5	- 2,4	+ 4,3
Basisszenario (Ø2031-2040)	- 2,0	- 1,2	+ 1,0	+ 4,6	+ 9,6	+ 12,2	+ 14,1	+ 13,9	+ 11,1	+ 8,5	+ 2,4	- 0,6	+ 6,2

Maximum Temperatur [°C]



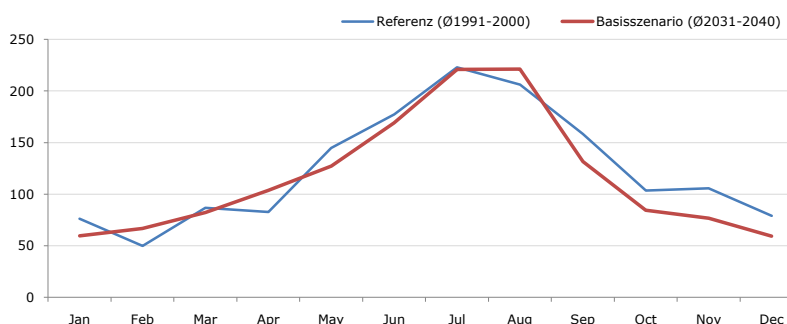
Maximum Temperatur [°C]	Jan	Feb	Mar	Apr	May	Jun	Jul	Aug	Sep	Oct	Nov	Dec	Jahr
Referenz (Ø1991-2000)	+ 10,9	+ 13,8	+ 15,8	+ 16,3	+ 22,2	+ 25,5	+ 25,6	+ 25,2	+ 23,0	+ 20,5	+ 15,3	+ 13,7	+ 19,0
Basisszenario (Ø2031-2040)	+ 12,5	+ 15,0	+ 16,6	+ 19,7	+ 23,0	+ 26,3	+ 28,1	+ 27,7	+ 24,0	+ 22,4	+ 17,4	+ 14,0	+ 20,6

Minimum Temperatur [°C]



Minimum Temperatur [°C]	Jan	Feb	Mar	Apr	May	Jun	Jul	Aug	Sep	Oct	Nov	Dec	Jahr
Referenz (Ø1991-2000)	- 21,1	- 23,9	- 16,1	- 17,0	- 8,6	- 4,2	- 0,7	- 0,6	- 3,9	- 8,7	- 18,3	- 19,5	- 11,8
Basisszenario (Ø2031-2040)	- 23,9	- 21,1	- 16,6	- 10,6	- 5,6	- 1,9	+ 1,5	+ 0,1	- 1,5	- 7,6	- 16,2	- 21,0	- 10,3

Niederschlag [mm]



Niederschlag [mm]	Jan	Feb	Mar	Apr	May	Jun	Jul	Aug	Sep	Oct	Nov	Dec	Jahr
Referenz (Ø1991-2000)	76,2	49,9	86,7	82,7	144,8	177,4	222,9	206,1	158,4	103,6	105,8	79,1	1493,7
Basisszenario (Ø2031-2040)	59,5	66,8	82,4	103,6	127,3	169,0	221,0	221,2	131,6	84,4	76,7	59,4	1402,9

Q: Franziska Strauss, Herbert Formayer, Veronika Asamer, Erwin Schmid, 2010; Climate change data for Austria and the period 2008-2040 with one day and km2 resolution.
 Ergebnisdarstellung: Dietmar Weinberger und Franz Sinabell, WIFO, www.wifo.ac.at.
 Hinweise: Hervorgegangen aus dem Projekt "Werkzeuge für Modelle einer nachhaltigen Wirtschaft", im Rahmen der Programme proVISION und PFEIL10, finanziert vom Bundesministerium für Land- und Forstwirtschaft, Umwelt und Wasserwirtschaft.
 Nähere Informationen: www.landnutzung.at
 Referenz (Ø1991-2000): Klimabedingungen in der Periode 1991 bis 2000
 Basisszenario (Ø2031-2040): Mittlerer Temperaturanstieg und gleichbleibende Niederschlagsverteilung