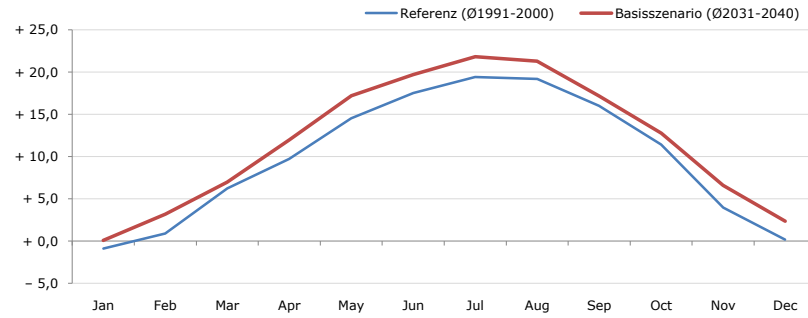


Gemeindename:
Gemeindekennzahl
Bezirk
Bundesland
Anzahl der Klimacluster

Oberschützen
10916
Oberwart
Burgenland
3

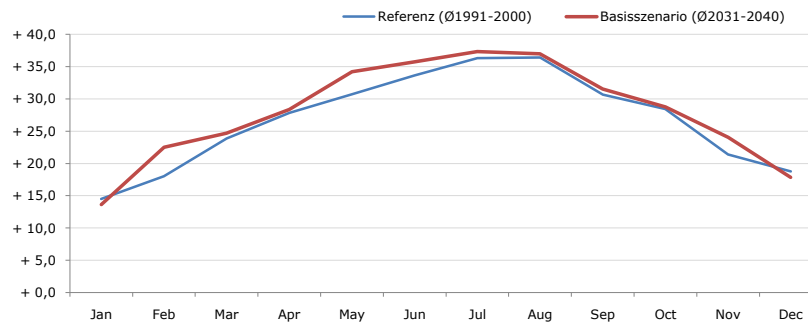


Durchschnittstemperatur [°C]



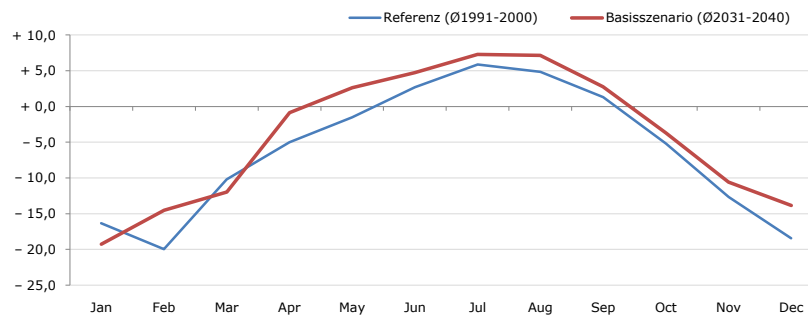
Average temperature [°C]	Jan	Feb	Mar	Apr	May	Jun	Jul	Aug	Sep	Oct	Nov	Dec	Jahr
Referenz (Ø1991-2000)	- 0,9	+ 0,9	+ 6,3	+ 9,7	+ 14,5	+ 17,5	+ 19,4	+ 19,2	+ 16,0	+ 11,4	+ 4,0	+ 0,2	+ 9,9
Basisszenario (Ø2031-2040)	+ 0,1	+ 3,2	+ 7,0	+ 12,0	+ 17,2	+ 19,7	+ 21,8	+ 21,3	+ 17,2	+ 12,8	+ 6,6	+ 2,4	+ 11,8

Maximum Temperatur [°C]



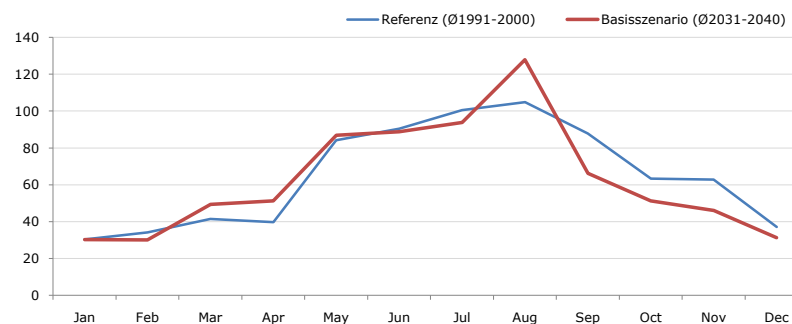
Maximum Temperatur [°C]	Jan	Feb	Mar	Apr	May	Jun	Jul	Aug	Sep	Oct	Nov	Dec	Jahr
Referenz (Ø1991-2000)	+ 14,5	+ 18,0	+ 23,9	+ 27,8	+ 30,7	+ 33,7	+ 36,3	+ 36,4	+ 30,6	+ 28,5	+ 21,4	+ 18,8	+ 26,8
Basisszenario (Ø2031-2040)	+ 13,7	+ 22,5	+ 24,7	+ 28,4	+ 34,2	+ 35,7	+ 37,3	+ 37,0	+ 31,5	+ 28,8	+ 24,1	+ 17,8	+ 28,0

Minimum Temperatur [°C]



Minimum Temperatur [°C]	Jan	Feb	Mar	Apr	May	Jun	Jul	Aug	Sep	Oct	Nov	Dec	Jahr
Referenz (Ø1991-2000)	- 16,3	- 20,0	- 10,2	- 5,0	- 1,5	+ 2,7	+ 5,9	+ 4,8	+ 1,3	- 5,2	- 12,7	- 18,5	- 6,1
Basisszenario (Ø2031-2040)	- 19,3	- 14,5	- 12,0	- 0,9	+ 2,6	+ 4,7	+ 7,3	+ 7,1	+ 2,8	- 3,7	- 10,6	- 13,9	- 4,1

Niederschlag [mm]



Niederschlag [mm]	Jan	Feb	Mar	Apr	May	Jun	Jul	Aug	Sep	Oct	Nov	Dec	Jahr
Referenz (Ø1991-2000)	30,3	34,2	41,4	39,8	84,2	90,4	100,6	104,9	87,9	63,3	62,9	37,1	776,8
Basisszenario (Ø2031-2040)	30,2	30,1	49,3	51,3	86,8	88,9	93,9	127,9	66,2	51,3	46,1	31,3	753,3

Q: Franziska Strauss, Herbert Formayer, Veronika Asamer, Erwin Schmid, 2010; Climate change data for Austria and the period 2008-2040 with one day and km2 resolution.

Ergebnisdarstellung: Dietmar Weinberger und Franz Sinabell, WIFO, www.wifo.ac.at.

Hinweise: Hervorgegangen aus dem Projekt "Werkzeuge für Modelle einer nachhaltigen Wirtschaft", im Rahmen der Programme proVISION und PFEIL10, finanziert vom Bundesministerium für Land- und Forstwirtschaft, Umwelt und Wasserwirtschaft.

Nähere Informationen: www.landnutzung.at

Referenz (Ø1991-2000): Klimabedingungen in der Periode 1991 bis 2000

Basisszenario (Ø2031-2040): Mittlerer Temperaturanstieg und gleichbleibende Niederschlagsverteilung