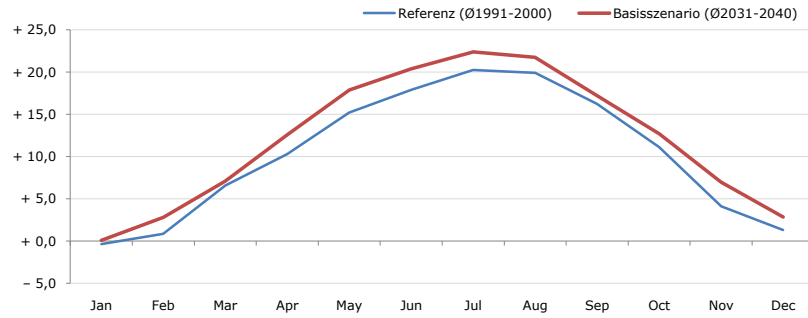


Gemeindename:
 Gemeindegennzahl
 Bezirk
 Bundesland
 Anzahl der Klimacluster

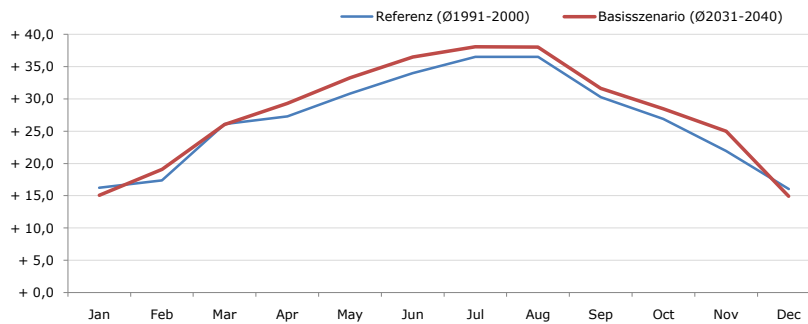
Marz
 10605
 Mattersburg
 Burgenland
 4

Durchschnittstemperatur [°C]



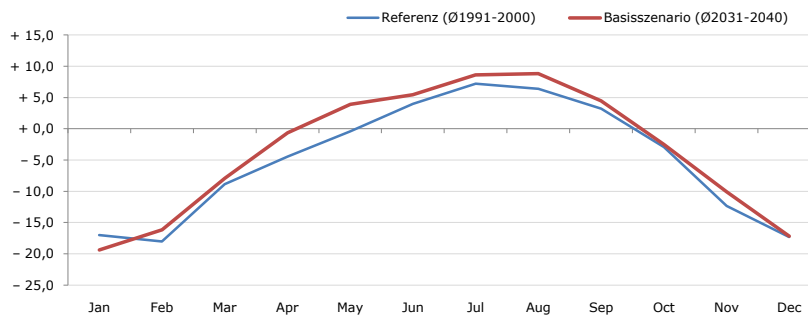
Average temperature [°C]	Jan	Feb	Mar	Apr	May	Jun	Jul	Aug	Sep	Oct	Nov	Dec	Jahr
Referenz (Ø1991-2000)	- 0,3	+ 0,9	+ 6,6	+ 10,3	+ 15,2	+ 17,9	+ 20,3	+ 19,9	+ 16,3	+ 11,1	+ 4,1	+ 1,3	+ 10,4
Basisszenario (Ø2031-2040)	+ 0,1	+ 2,8	+ 7,1	+ 12,6	+ 17,9	+ 20,4	+ 22,4	+ 21,8	+ 17,2	+ 12,7	+ 7,0	+ 2,9	+ 12,1

Maximum Temperatur [°C]



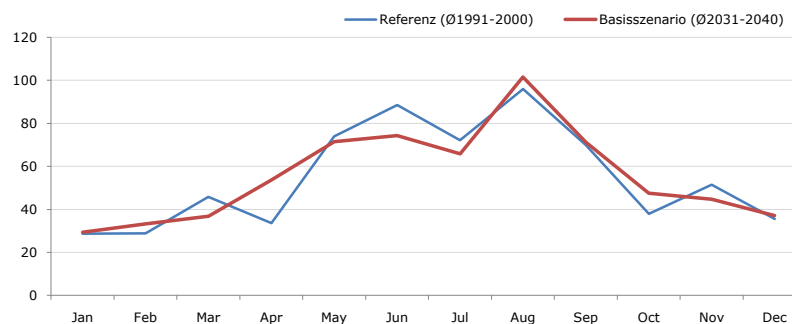
Maximum Temperatur [°C]	Jan	Feb	Mar	Apr	May	Jun	Jul	Aug	Sep	Oct	Nov	Dec	Jahr
Referenz (Ø1991-2000)	+ 16,2	+ 17,4	+ 26,1	+ 27,3	+ 30,8	+ 34,0	+ 36,5	+ 36,5	+ 30,3	+ 26,9	+ 21,9	+ 16,0	+ 26,7
Basisszenario (Ø2031-2040)	+ 15,1	+ 19,1	+ 26,1	+ 29,3	+ 33,3	+ 36,5	+ 38,1	+ 38,0	+ 31,7	+ 28,5	+ 25,0	+ 14,9	+ 28,0

Minimum Temperatur [°C]



Minimum Temperatur [°C]	Jan	Feb	Mar	Apr	May	Jun	Jul	Aug	Sep	Oct	Nov	Dec	Jahr
Referenz (Ø1991-2000)	- 17,0	- 18,0	- 8,9	- 4,4	- 0,4	+ 4,0	+ 7,2	+ 6,4	+ 3,2	- 2,9	- 12,4	- 17,3	- 5,0
Basisszenario (Ø2031-2040)	- 19,4	- 16,2	- 7,9	- 0,7	+ 3,9	+ 5,5	+ 8,6	+ 8,8	+ 4,5	- 2,5	- 10,1	- 17,2	- 3,5

Niederschlag [mm]



Niederschlag [mm]	Jan	Feb	Mar	Apr	May	Jun	Jul	Aug	Sep	Oct	Nov	Dec	Jahr
Referenz (Ø1991-2000)	28,8	28,9	45,8	33,6	73,9	88,5	72,2	96,0	69,9	38,0	51,5	35,6	662,7
Basisszenario (Ø2031-2040)	29,4	33,2	36,8	53,7	71,5	74,3	65,9	101,6	71,2	47,6	44,7	37,1	667,1

Q: Franziska Strauss, Herbert Formayer, Veronika Asamer, Erwin Schmid, 2010; Climate change data for Austria and the period 2008-2040 with one day and km2 resolution.

Ergebnisdarstellung: Dietmar Weinberger und Franz Sinabell, WIFO, www.wifo.ac.at.

Hinweise: Hervorgegangen aus dem Projekt "Werkzeuge für Modelle einer nachhaltigen Wirtschaft", im Rahmen der Programme proVISION und PFEIL10, finanziert vom Bundesministerium für Land- und Forstwirtschaft, Umwelt und Wasserwirtschaft.

Nähere Informationen: www.landnutzung.at

Referenz (Ø1991-2000): Klimabedingungen in der Periode 1991 bis 2000

Basisszenario (Ø2031-2040): Mittlerer Temperaturanstieg und gleichbleibende Niederschlagsverteilung