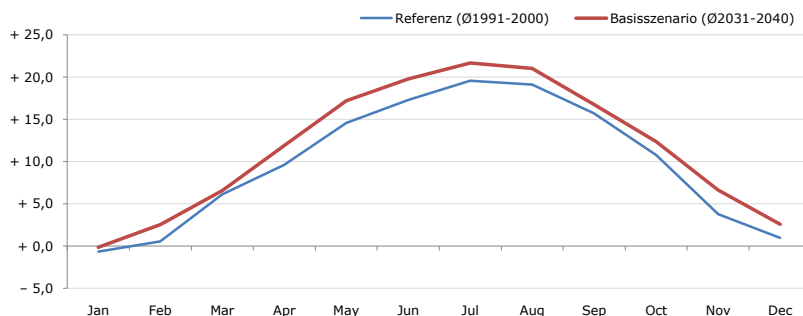


Gemeindename:
 Gemeindegennzahl
 Bezirk
 Bundesland
 Anzahl der Klimacluster

Königsdorf
 10511
 Jennersdorf
 Burgenland
 4

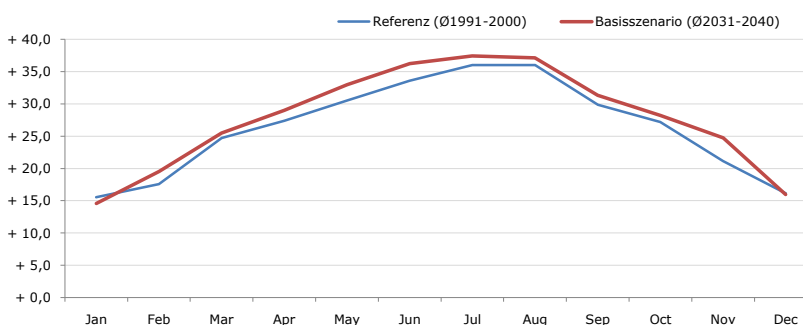


Durchschnittstemperatur [°C]



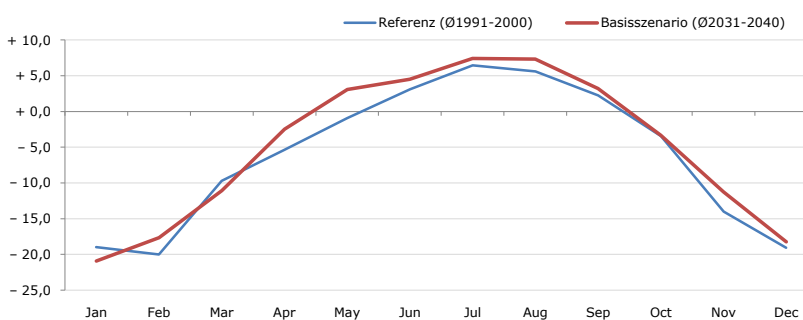
Average temperature [°C]	Jan	Feb	Mar	Apr	May	Jun	Jul	Aug	Sep	Oct	Nov	Dec	Jahr
Referenz (Ø1991-2000)	- 0,6	+ 0,6	+ 6,1	+ 9,6	+ 14,6	+ 17,3	+ 19,6	+ 19,1	+ 15,7	+ 10,8	+ 3,8	+ 1,0	+ 9,9
Basisszenario (Ø2031-2040)	- 0,1	+ 2,5	+ 6,6	+ 11,9	+ 17,2	+ 19,8	+ 21,7	+ 21,0	+ 16,8	+ 12,4	+ 6,7	+ 2,6	+ 11,6

Maximum Temperatur [°C]



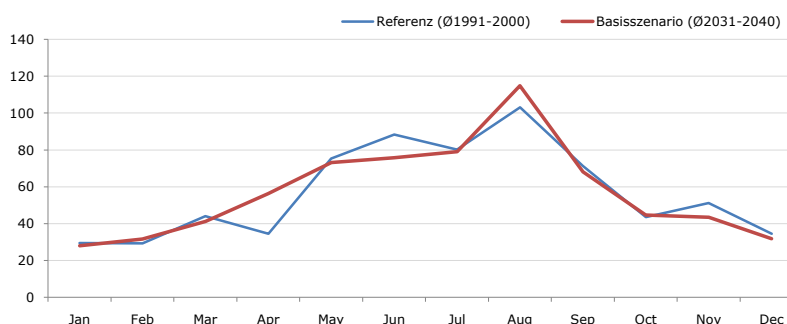
Maximum Temperatur [°C]	Jan	Feb	Mar	Apr	May	Jun	Jul	Aug	Sep	Oct	Nov	Dec	Jahr
Referenz (Ø1991-2000)	+ 15,5	+ 17,6	+ 24,7	+ 27,4	+ 30,5	+ 33,6	+ 36,0	+ 36,0	+ 29,9	+ 27,2	+ 21,2	+ 16,1	+ 26,4
Basisszenario (Ø2031-2040)	+ 14,6	+ 19,5	+ 25,5	+ 29,0	+ 33,0	+ 36,2	+ 37,5	+ 37,1	+ 31,3	+ 28,2	+ 24,7	+ 16,0	+ 27,8

Minimum Temperatur [°C]



Minimum Temperatur [°C]	Jan	Feb	Mar	Apr	May	Jun	Jul	Aug	Sep	Oct	Nov	Dec	Jahr
Referenz (Ø1991-2000)	- 19,0	- 20,0	- 9,7	- 5,3	- 0,9	+ 3,1	+ 6,4	+ 5,6	+ 2,3	- 3,4	- 14,0	- 19,1	- 6,1
Basisszenario (Ø2031-2040)	- 20,9	- 17,7	- 11,1	- 2,5	+ 3,1	+ 4,5	+ 7,4	+ 7,3	+ 3,2	- 3,3	- 11,2	- 18,3	- 4,9

Niederschlag [mm]



Niederschlag [mm]	Jan	Feb	Mar	Apr	May	Jun	Jul	Aug	Sep	Oct	Nov	Dec	Jahr
Referenz (Ø1991-2000)	29,5	29,4	44,1	34,6	75,4	88,3	80,2	103,1	71,3	43,5	51,3	34,6	685,2
Basisszenario (Ø2031-2040)	28,0	31,6	41,2	56,3	73,1	75,7	79,1	114,8	68,1	44,7	43,4	31,8	687,9

Q: Franziska Strauss, Herbert Formayer, Veronika Asamer, Erwin Schmid, 2010; Climate change data for Austria and the period 2008-2040 with one day and km2 resolution.

Ergebnisdarstellung: Dietmar Weinberger und Franz Sinabell, WIFO, www.wifo.ac.at.

Hinweise: Hervorgegangen aus dem Projekt "Werkzeuge für Modelle einer nachhaltigen Wirtschaft", im Rahmen der Programme proVISION und PFEIL10, finanziert vom Bundesministerium für Land- und Forstwirtschaft, Umwelt und Wasserwirtschaft.

Nähere Informationen: www.landnutzung.at

Referenz (Ø1991-2000): Klimabedingungen in der Periode 1991 bis 2000

Basisszenario (Ø2031-2040): Mittlerer Temperaturanstieg und gleichbleibende Niederschlagsverteilung