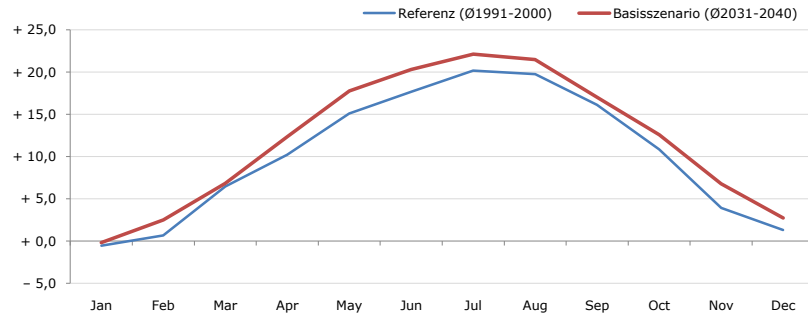


Gemeindename:
 Gemeindegennzahl
 Bezirk
 Bundesland
 Anzahl der Klimacluster

Heiligenbrunn
 10407
 Güssing
 Burgenland
 1

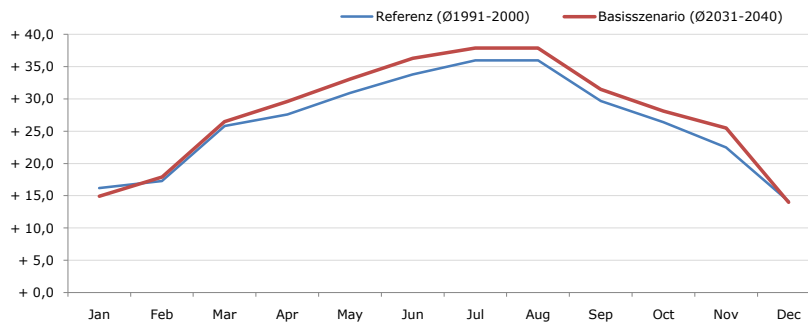


Durchschnittstemperatur [°C]



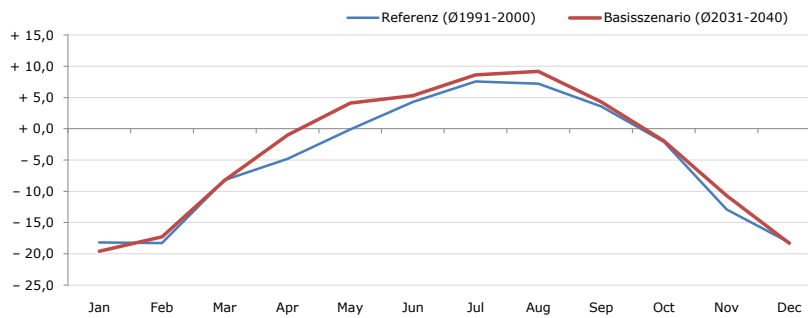
| Average temperature [°C] | Jan | Feb | Mar | Apr | May | Jun | Jul | Aug | Sep | Oct | Nov | Dec | Jahr |
|----------------------------|-------|-------|-------|--------|--------|--------|--------|--------|--------|--------|-------|-------|---------------|
| Referenz (Ø1991-2000) | - 0,5 | + 0,7 | + 6,5 | + 10,2 | + 15,1 | + 17,7 | + 20,2 | + 19,8 | + 16,1 | + 10,9 | + 3,9 | + 1,3 | + 10,2 |
| Basisszenario (Ø2031-2040) | - 0,2 | + 2,5 | + 6,8 | + 12,4 | + 17,8 | + 20,3 | + 22,1 | + 21,5 | + 17,0 | + 12,6 | + 6,8 | + 2,8 | + 11,9 |

Maximum Temperatur [°C]



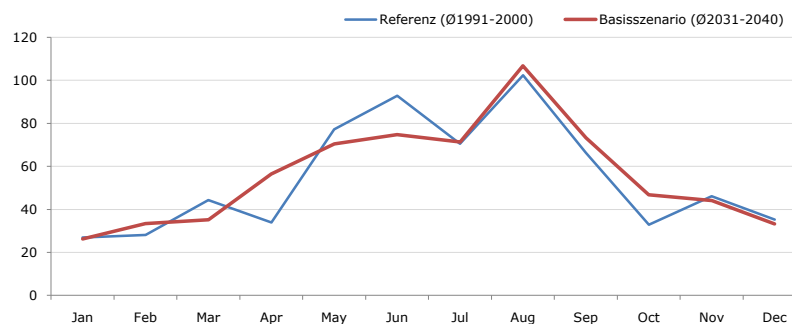
| Maximum Temperatur [°C] | Jan | Feb | Mar | Apr | May | Jun | Jul | Aug | Sep | Oct | Nov | Dec | Jahr |
|----------------------------|--------|--------|--------|--------|--------|--------|--------|--------|--------|--------|--------|--------|---------------|
| Referenz (Ø1991-2000) | + 16,2 | + 17,3 | + 25,8 | + 27,6 | + 30,9 | + 33,8 | + 36,0 | + 36,0 | + 29,7 | + 26,4 | + 22,5 | + 14,1 | + 26,4 |
| Basisszenario (Ø2031-2040) | + 14,9 | + 17,9 | + 26,5 | + 29,6 | + 33,1 | + 36,3 | + 37,9 | + 37,9 | + 31,5 | + 28,1 | + 25,5 | + 14,0 | + 27,8 |

Minimum Temperatur [°C]



| Minimum Temperatur [°C] | Jan | Feb | Mar | Apr | May | Jun | Jul | Aug | Sep | Oct | Nov | Dec | Jahr |
|----------------------------|--------|--------|-------|-------|-------|-------|-------|-------|-------|-------|--------|--------|--------------|
| Referenz (Ø1991-2000) | - 18,2 | - 18,3 | - 8,2 | - 4,8 | - 0,1 | + 4,3 | + 7,6 | + 7,2 | + 3,6 | - 2,1 | - 12,9 | - 18,2 | - 4,9 |
| Basisszenario (Ø2031-2040) | - 19,6 | - 17,3 | - 8,2 | - 1,0 | + 4,1 | + 5,3 | + 8,6 | + 9,2 | + 4,3 | - 1,9 | - 10,7 | - 18,3 | - 3,7 |

Niederschlag [mm]



| Niederschlag [mm] | Jan | Feb | Mar | Apr | May | Jun | Jul | Aug | Sep | Oct | Nov | Dec | Jahr |
|----------------------------|------|------|------|------|------|------|------|-------|------|------|------|------|--------------|
| Referenz (Ø1991-2000) | 26,9 | 28,1 | 44,3 | 33,9 | 77,3 | 92,8 | 70,5 | 102,4 | 66,3 | 32,9 | 46,2 | 35,3 | 656,8 |
| Basisszenario (Ø2031-2040) | 26,2 | 33,5 | 35,2 | 56,4 | 70,4 | 74,7 | 71,4 | 106,8 | 73,3 | 46,8 | 44,1 | 33,3 | 672,1 |

Q: Franziska Strauss, Herbert Formayer, Veronika Asamer, Erwin Schmid, 2010; Climate change data for Austria and the period 2008-2040 with one day and km2 resolution.

Ergebnisdarstellung: Dietmar Weinberger und Franz Sinabell, WIFO, www.wifo.ac.at.

Hinweise: Hervorgegangen aus dem Projekt "Werkzeuge für Modelle einer nachhaltigen Wirtschaft", im Rahmen der Programme proVISION und PFEIL10, finanziert vom Bundesministerium für Land- und Forstwirtschaft, Umwelt und Wasserwirtschaft.

Nähere Informationen: www.landnutzung.at

Referenz (Ø1991-2000): Klimabedingungen in der Periode 1991 bis 2000

Basisszenario (Ø2031-2040): Mittlerer Temperaturanstieg und gleichbleibende Niederschlagsverteilung