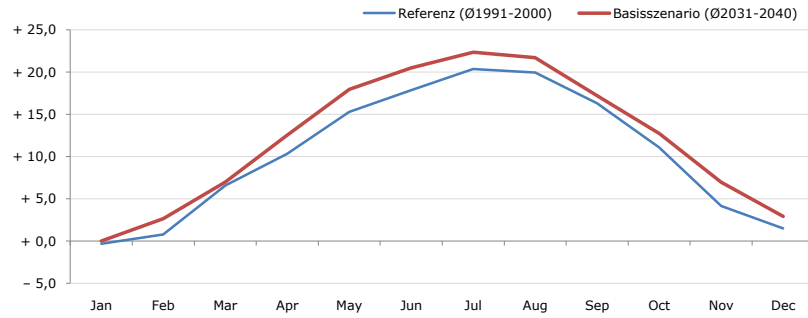


Gemeindename:
 Gemeindegennzahl
 Bezirk
 Bundesland
 Anzahl der Klimacluster

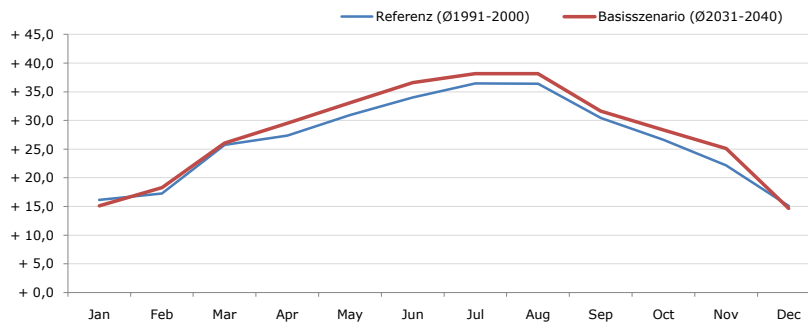
Steinbrunn
 10316
 Eisenstadt (Land)
 Burgenland
 2

Durchschnittstemperatur [°C]



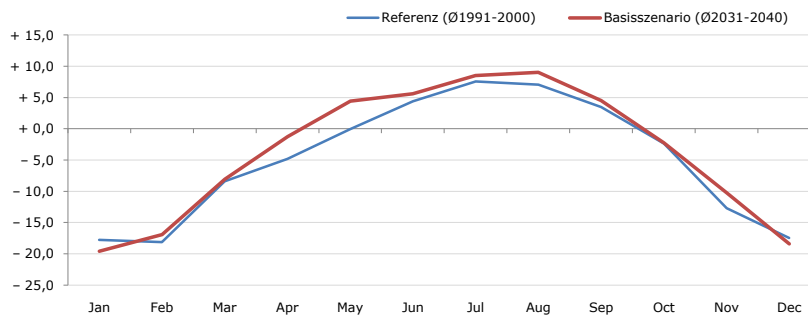
Average temperature [°C]	Jan	Feb	Mar	Apr	May	Jun	Jul	Aug	Sep	Oct	Nov	Dec	Jahr
Referenz (Ø1991-2000)	- 0,3	+ 0,8	+ 6,6	+ 10,3	+ 15,3	+ 17,9	+ 20,4	+ 20,0	+ 16,3	+ 11,1	+ 4,2	+ 1,5	+ 10,4
Basisszenario (Ø2031-2040)	+ 0,0	+ 2,7	+ 7,0	+ 12,6	+ 18,0	+ 20,5	+ 22,3	+ 21,7	+ 17,2	+ 12,7	+ 7,0	+ 2,9	+ 12,1

Maximum Temperatur [°C]



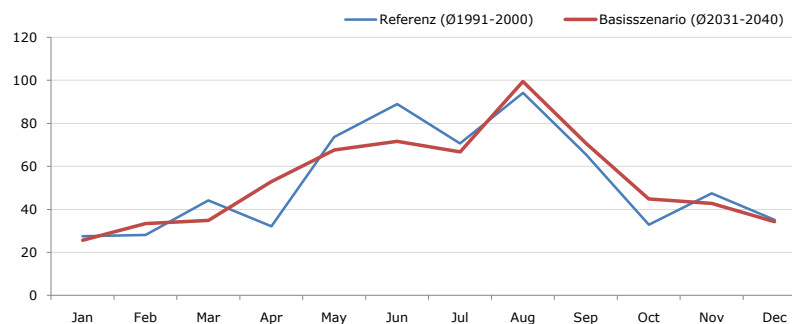
Maximum Temperatur [°C]	Jan	Feb	Mar	Apr	May	Jun	Jul	Aug	Sep	Oct	Nov	Dec	Jahr
Referenz (Ø1991-2000)	+ 16,2	+ 17,2	+ 25,7	+ 27,4	+ 30,9	+ 34,0	+ 36,5	+ 36,4	+ 30,4	+ 26,7	+ 22,2	+ 15,1	+ 26,6
Basisszenario (Ø2031-2040)	+ 15,1	+ 18,3	+ 26,1	+ 29,5	+ 33,1	+ 36,6	+ 38,1	+ 38,1	+ 31,6	+ 28,4	+ 25,1	+ 14,6	+ 27,9

Minimum Temperatur [°C]



Minimum Temperatur [°C]	Jan	Feb	Mar	Apr	May	Jun	Jul	Aug	Sep	Oct	Nov	Dec	Jahr
Referenz (Ø1991-2000)	- 17,8	- 18,1	- 8,4	- 4,8	- 0,0	+ 4,4	+ 7,6	+ 7,1	+ 3,5	- 2,4	- 12,7	- 17,5	- 4,9
Basisszenario (Ø2031-2040)	- 19,6	- 16,9	- 8,1	- 1,3	+ 4,4	+ 5,6	+ 8,5	+ 9,0	+ 4,5	- 2,2	- 10,2	- 18,4	- 3,6

Niederschlag [mm]



Niederschlag [mm]	Jan	Feb	Mar	Apr	May	Jun	Jul	Aug	Sep	Oct	Nov	Dec	Jahr
Referenz (Ø1991-2000)	27,6	28,2	44,2	32,1	73,6	88,9	70,7	94,2	65,6	32,9	47,4	35,2	640,6
Basisszenario (Ø2031-2040)	25,6	33,3	34,9	52,9	67,6	71,7	66,7	99,4	70,8	44,8	42,8	34,3	644,8

Q: Franziska Strauss, Herbert Formayer, Veronika Asamer, Erwin Schmid, 2010; Climate change data for Austria and the period 2008-2040 with one day and km2 resolution.

Ergebnisdarstellung: Dietmar Weinberger und Franz Sinabell, WIFO, www.wifo.ac.at.

Hinweise: Hervorgegangen aus dem Projekt "Werkzeuge für Modelle einer nachhaltigen Wirtschaft", im Rahmen der Programme proVISION und PFEIL10, finanziert vom Bundesministerium für Land- und Forstwirtschaft, Umwelt und Wasserwirtschaft.

Nähere Informationen: www.landnutzung.at

Referenz (Ø1991-2000): Klimabedingungen in der Periode 1991 bis 2000

Basisszenario (Ø2031-2040): Mittlerer Temperaturanstieg und gleichbleibende Niederschlagsverteilung