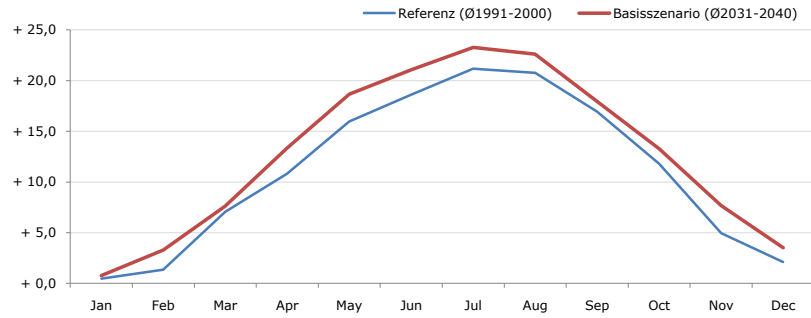


Gemeindename:
 Gemeindegennzahl
 Bezirk
 Bundesland
 Anzahl der Klimacluster

Schützen am Gebirge
 10314
 Eisenstadt (Land)
 Burgenland
 3

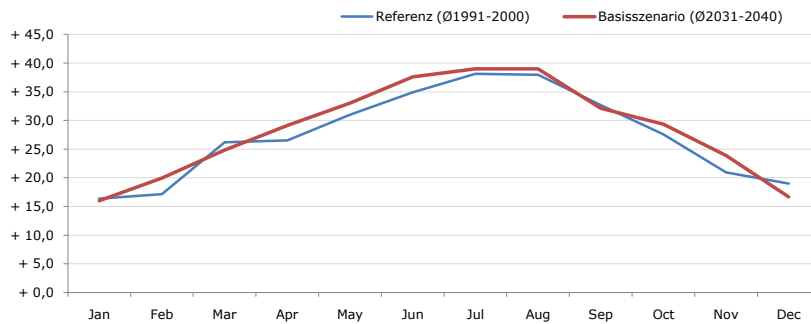


Durchschnittstemperatur [°C]



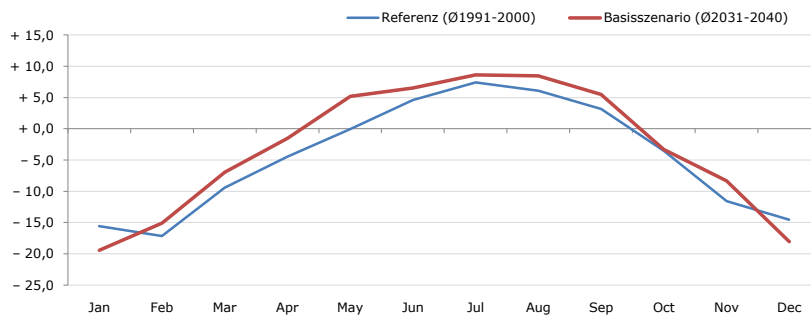
Average temperature [°C]	Jan	Feb	Mar	Apr	May	Jun	Jul	Aug	Sep	Oct	Nov	Dec	Jahr
Referenz (Ø1991-2000)	+ 0,5	+ 1,4	+ 7,1	+ 10,8	+ 16,0	+ 18,6	+ 21,2	+ 20,8	+ 17,0	+ 11,8	+ 4,9	+ 2,1	+ 11,1
Basisszenario (Ø2031-2040)	+ 0,8	+ 3,3	+ 7,6	+ 13,4	+ 18,7	+ 21,1	+ 23,3	+ 22,6	+ 17,9	+ 13,3	+ 7,7	+ 3,5	+ 12,8

Maximum Temperatur [°C]



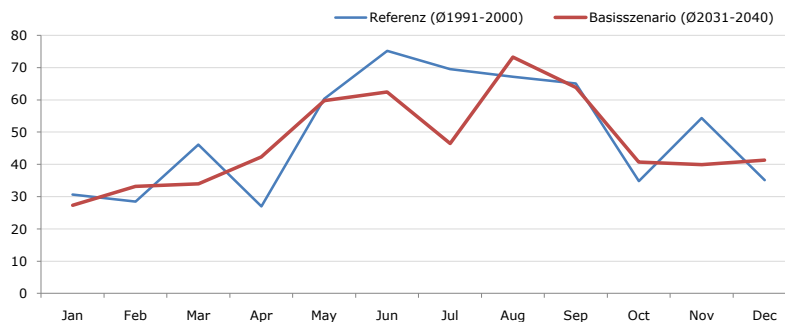
Maximum Temperatur [°C]	Jan	Feb	Mar	Apr	May	Jun	Jul	Aug	Sep	Oct	Nov	Dec	Jahr
Referenz (Ø1991-2000)	+ 16,4	+ 17,2	+ 26,2	+ 26,5	+ 31,0	+ 34,9	+ 38,1	+ 38,0	+ 32,7	+ 27,6	+ 20,9	+ 19,0	+ 27,4
Basisszenario (Ø2031-2040)	+ 16,0	+ 19,9	+ 24,8	+ 29,1	+ 33,1	+ 37,6	+ 39,0	+ 39,0	+ 32,1	+ 29,3	+ 23,9	+ 16,7	+ 28,4

Minimum Temperatur [°C]



Minimum Temperatur [°C]	Jan	Feb	Mar	Apr	May	Jun	Jul	Aug	Sep	Oct	Nov	Dec	Jahr
Referenz (Ø1991-2000)	- 15,6	- 17,2	- 9,4	- 4,5	- 0,1	+ 4,6	+ 7,4	+ 6,1	+ 3,2	- 3,5	- 11,6	- 14,6	- 4,5
Basisszenario (Ø2031-2040)	- 19,4	- 15,1	- 6,9	- 1,5	+ 5,2	+ 6,5	+ 8,6	+ 8,5	+ 5,5	- 3,3	- 8,3	- 18,0	- 3,1

Niederschlag [mm]



Niederschlag [mm]	Jan	Feb	Mar	Apr	May	Jun	Jul	Aug	Sep	Oct	Nov	Dec	Jahr
Referenz (Ø1991-2000)	30,6	28,5	46,1	26,9	60,4	75,2	69,5	67,2	65,1	34,8	54,4	35,2	593,9
Basisszenario (Ø2031-2040)	27,3	33,2	34,0	42,3	59,8	62,5	46,5	73,3	63,9	40,7	40,0	41,3	564,8

Q: Franziska Strauss, Herbert Formayer, Veronika Asamer, Erwin Schmid, 2010; Climate change data for Austria and the period 2008-2040 with one day and km2 resolution.

Ergebnisdarstellung: Dietmar Weinberger und Franz Sinabell, WIFO, www.wifo.ac.at.

Hinweise: Hervorgegangen aus dem Projekt "Werkzeuge für Modelle einer nachhaltigen Wirtschaft", im Rahmen der Programme proVISION und PFEIL10, finanziert vom Bundesministerium für Land- und Forstwirtschaft, Umwelt und Wasserwirtschaft.

Nähere Informationen: www.landnutzung.at

Referenz (Ø1991-2000): Klimabedingungen in der Periode 1991 bis 2000

Basisszenario (Ø2031-2040): Mittlerer Temperaturanstieg und gleichbleibende Niederschlagsverteilung