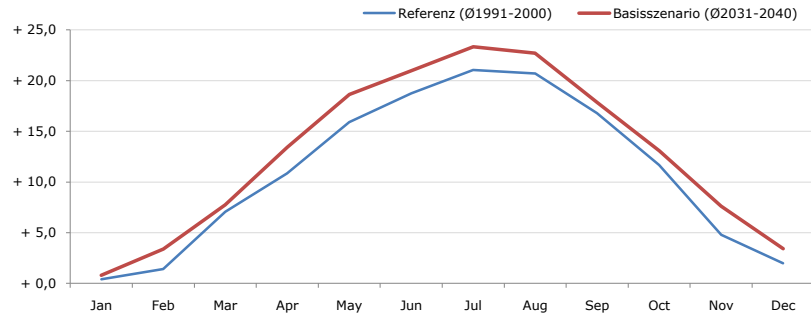


Gemeindename:
 Gemeindegennzahl
 Bezirk
 Bundesland
 Anzahl der Klimacluster

Klingbach
 10305
 Eisenstadt (Land)
 Burgenland
 3

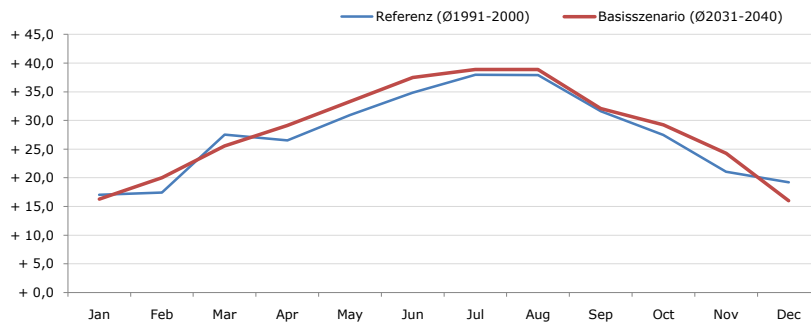


Durchschnittstemperatur [°C]



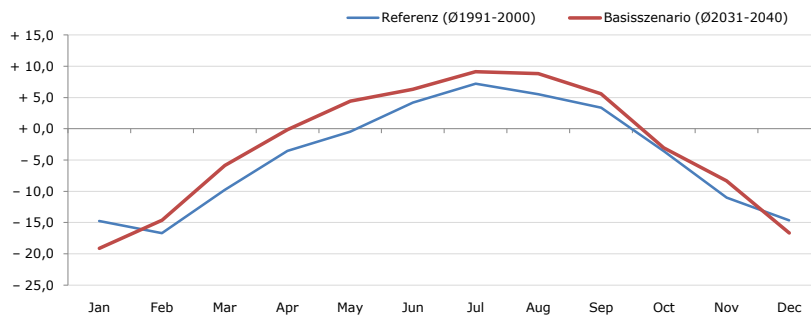
Average temperature [°C]	Jan	Feb	Mar	Apr	May	Jun	Jul	Aug	Sep	Oct	Nov	Dec	Jahr
Referenz (Ø1991-2000)	+ 0,4	+ 1,4	+ 7,1	+ 10,9	+ 15,9	+ 18,7	+ 21,0	+ 20,7	+ 16,8	+ 11,7	+ 4,8	+ 2,0	+ 11,0
Basisszenario (Ø2031-2040)	+ 0,8	+ 3,4	+ 7,8	+ 13,4	+ 18,6	+ 21,0	+ 23,3	+ 22,7	+ 17,9	+ 13,1	+ 7,6	+ 3,4	+ 12,8

Maximum Temperatur [°C]



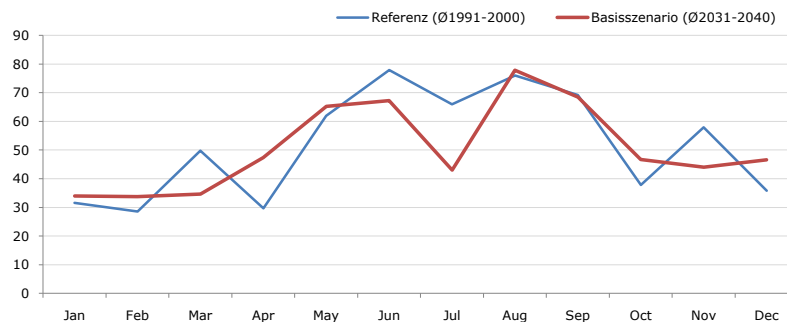
Maximum Temperatur [°C]	Jan	Feb	Mar	Apr	May	Jun	Jul	Aug	Sep	Oct	Nov	Dec	Jahr
Referenz (Ø1991-2000)	+ 17,0	+ 17,4	+ 27,5	+ 26,5	+ 30,9	+ 34,8	+ 38,0	+ 37,9	+ 31,6	+ 27,5	+ 21,0	+ 19,2	+ 27,5
Basisszenario (Ø2031-2040)	+ 16,3	+ 20,0	+ 25,5	+ 29,1	+ 33,3	+ 37,5	+ 38,9	+ 38,9	+ 32,1	+ 29,2	+ 24,3	+ 16,0	+ 28,5

Minimum Temperatur [°C]



Minimum Temperatur [°C]	Jan	Feb	Mar	Apr	May	Jun	Jul	Aug	Sep	Oct	Nov	Dec	Jahr
Referenz (Ø1991-2000)	- 14,7	- 16,7	- 9,8	- 3,5	- 0,5	+ 4,2	+ 7,2	+ 5,5	+ 3,4	- 3,6	- 11,0	- 14,6	- 4,4
Basisszenario (Ø2031-2040)	- 19,1	- 14,6	- 5,9	- 0,1	+ 4,4	+ 6,3	+ 9,1	+ 8,8	+ 5,6	- 3,1	- 8,3	- 16,7	- 2,7

Niederschlag [mm]



Niederschlag [mm]	Jan	Feb	Mar	Apr	May	Jun	Jul	Aug	Sep	Oct	Nov	Dec	Jahr
Referenz (Ø1991-2000)	31,6	28,5	49,7	29,7	61,9	77,9	65,9	76,0	69,2	37,9	57,9	35,8	622,0
Basisszenario (Ø2031-2040)	34,0	33,8	34,6	47,4	65,2	67,3	43,1	77,9	68,5	46,7	44,0	46,6	608,9

Q: Franziska Strauss, Herbert Formayer, Veronika Asamer, Erwin Schmid, 2010; Climate change data for Austria and the period 2008-2040 with one day and km2 resolution.

Ergebnisdarstellung: Dietmar Weinberger und Franz Sinabell, WIFO, www.wifo.ac.at.

Hinweise: Hervorgegangen aus dem Projekt "Werkzeuge für Modelle einer nachhaltigen Wirtschaft", im Rahmen der Programme proVISION und PFEIL10, finanziert vom Bundesministerium für Land- und Forstwirtschaft, Umwelt und Wasserwirtschaft.

Nähere Informationen: www.landnutzung.at

Referenz (Ø1991-2000): Klimabedingungen in der Periode 1991 bis 2000

Basisszenario (Ø2031-2040): Mittlerer Temperaturanstieg und gleichbleibende Niederschlagsverteilung