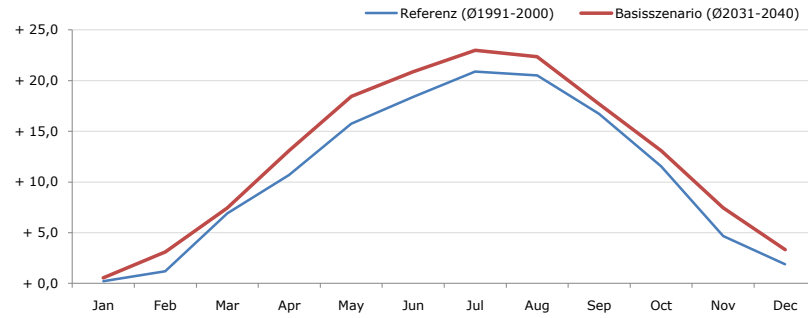


Gemeindename:
 Gemeindegennzahl
 Bezirk
 Bundesland
 Anzahl der Klimacluster

Großhöflein
 10303
 Eisenstadt (Land)
 Burgenland
 3

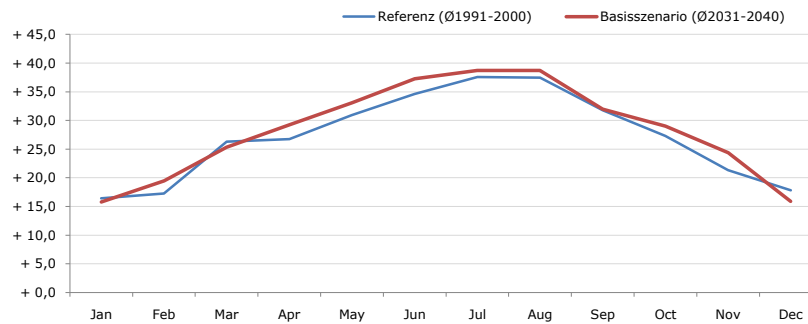


Durchschnittstemperatur [°C]



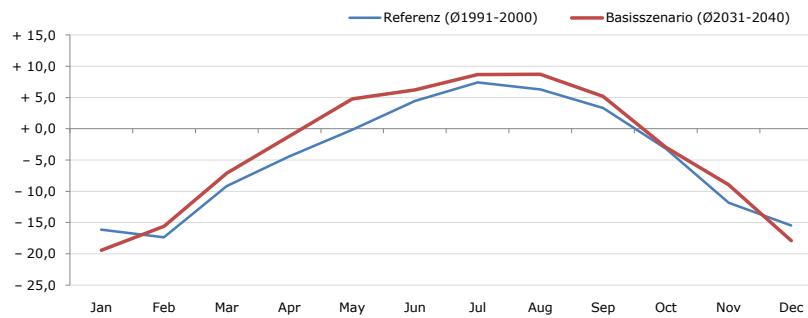
Average temperature [°C]	Jan	Feb	Mar	Apr	May	Jun	Jul	Aug	Sep	Oct	Nov	Dec	Jahr
Referenz (Ø1991-2000)	+ 0,2	+ 1,2	+ 6,9	+ 10,7	+ 15,7	+ 18,4	+ 20,9	+ 20,5	+ 16,7	+ 11,6	+ 4,7	+ 1,9	+ 10,8
Basisszenario (Ø2031-2040)	+ 0,5	+ 3,1	+ 7,4	+ 13,1	+ 18,4	+ 20,9	+ 23,0	+ 22,4	+ 17,7	+ 13,1	+ 7,5	+ 3,3	+ 12,6

Maximum Temperatur [°C]



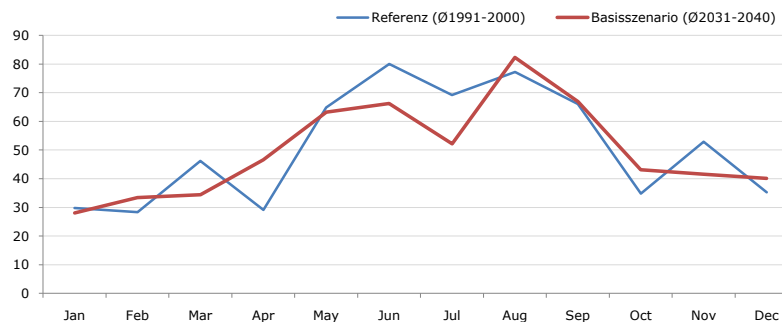
Maximum Temperatur [°C]	Jan	Feb	Mar	Apr	May	Jun	Jul	Aug	Sep	Oct	Nov	Dec	Jahr
Referenz (Ø1991-2000)	+ 16,4	+ 17,2	+ 26,3	+ 26,8	+ 30,9	+ 34,6	+ 37,6	+ 37,5	+ 31,8	+ 27,3	+ 21,3	+ 17,8	+ 27,2
Basisszenario (Ø2031-2040)	+ 15,8	+ 19,4	+ 25,3	+ 29,2	+ 33,1	+ 37,3	+ 38,7	+ 38,7	+ 32,0	+ 29,0	+ 24,4	+ 15,9	+ 28,3

Minimum Temperatur [°C]



Minimum Temperatur [°C]	Jan	Feb	Mar	Apr	May	Jun	Jul	Aug	Sep	Oct	Nov	Dec	Jahr
Referenz (Ø1991-2000)	- 16,1	- 17,4	- 9,2	- 4,4	- 0,1	+ 4,5	+ 7,4	+ 6,3	+ 3,3	- 3,2	- 11,8	- 15,5	- 4,6
Basisszenario (Ø2031-2040)	- 19,4	- 15,6	- 7,1	- 1,2	+ 4,8	+ 6,2	+ 8,7	+ 8,7	+ 5,2	- 2,9	- 8,9	- 17,9	- 3,2

Niederschlag [mm]



Niederschlag [mm]	Jan	Feb	Mar	Apr	May	Jun	Jul	Aug	Sep	Oct	Nov	Dec	Jahr
Referenz (Ø1991-2000)	29,8	28,4	46,2	29,1	64,8	80,0	69,2	77,3	66,0	34,8	52,9	35,3	613,8
Basisszenario (Ø2031-2040)	28,1	33,4	34,4	46,6	63,3	66,3	52,2	82,3	66,9	43,1	41,6	40,1	598,2

Q: Franziska Strauss, Herbert Formayer, Veronika Asamer, Erwin Schmid, 2010; Climate change data for Austria and the period 2008-2040 with one day and km2 resolution.

Ergebnisdarstellung: Dietmar Weinberger und Franz Sinabell, WIFO, www.wifo.ac.at.

Hinweise: Hervorgegangen aus dem Projekt "Werkzeuge für Modelle einer nachhaltigen Wirtschaft", im Rahmen der Programme proVISION und PFEIL10, finanziert vom Bundesministerium für Land- und Forstwirtschaft, Umwelt und Wasserwirtschaft.

Nähere Informationen: www.landnutzung.at

Referenz (Ø1991-2000): Klimabedingungen in der Periode 1991 bis 2000

Basisszenario (Ø2031-2040): Mittlerer Temperaturanstieg und gleichbleibende Niederschlagsverteilung