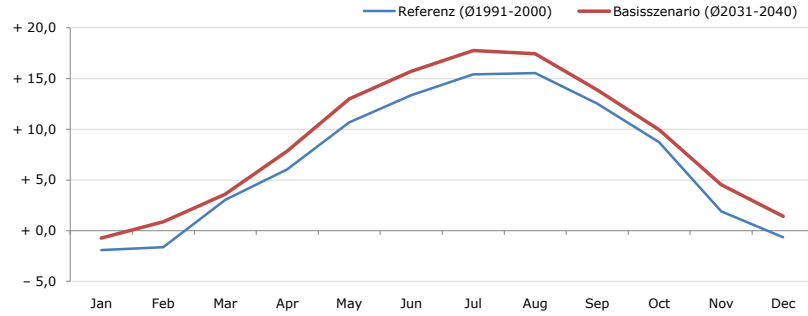


**Gemeindename:**  
 Gemeindegennzahl  
 Bezirk  
 Bundesland  
 Anzahl der Klimacluster

**Zwischenwasser**  
 80424  
 Feldkirch  
 Vorarlberg  
 6

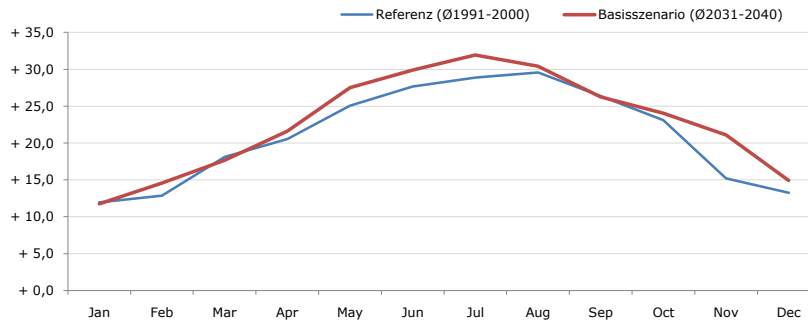


**Durchschnittstemperatur [°C]**



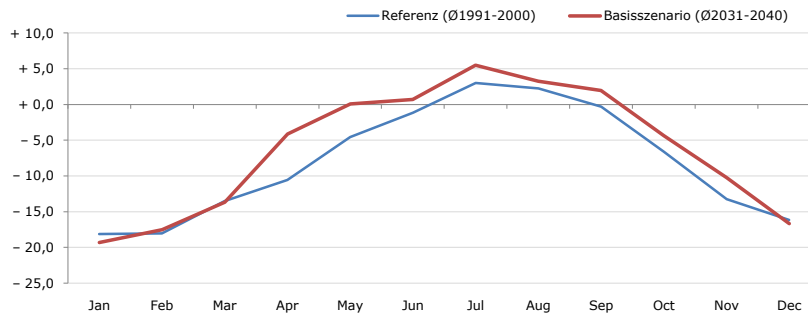
Average temperature [°C]	Jan	Feb	Mar	Apr	May	Jun	Jul	Aug	Sep	Oct	Nov	Dec	Jahr
Referenz (Ø1991-2000)	- 1,9	- 1,6	+ 3,1	+ 6,1	+ 10,7	+ 13,4	+ 15,4	+ 15,6	+ 12,5	+ 8,7	+ 1,9	- 0,7	+ 7,0
Basisszenario (Ø2031-2040)	- 0,7	+ 0,9	+ 3,6	+ 7,9	+ 13,0	+ 15,7	+ 17,8	+ 17,5	+ 13,9	+ 9,9	+ 4,6	+ 1,4	+ 8,8

**Maximum Temperatur [°C]**



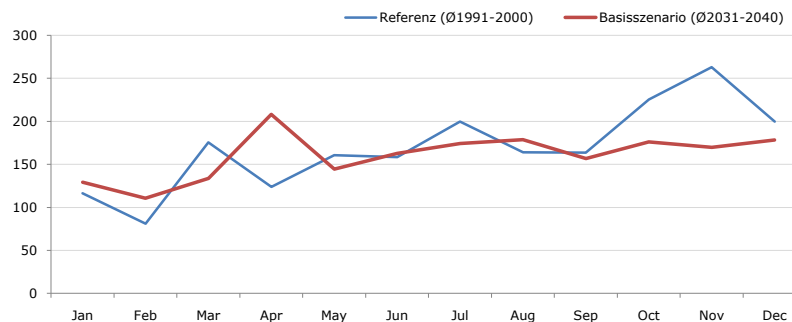
Maximum Temperatur [°C]	Jan	Feb	Mar	Apr	May	Jun	Jul	Aug	Sep	Oct	Nov	Dec	Jahr
Referenz (Ø1991-2000)	+ 12,0	+ 12,9	+ 18,1	+ 20,5	+ 25,1	+ 27,7	+ 28,9	+ 29,6	+ 26,4	+ 23,1	+ 15,2	+ 13,3	+ 21,1
Basisszenario (Ø2031-2040)	+ 11,7	+ 14,6	+ 17,7	+ 21,6	+ 27,5	+ 29,9	+ 31,9	+ 30,4	+ 26,2	+ 24,0	+ 21,1	+ 14,9	+ 22,7

**Minimum Temperatur [°C]**



Minimum Temperatur [°C]	Jan	Feb	Mar	Apr	May	Jun	Jul	Aug	Sep	Oct	Nov	Dec	Jahr
Referenz (Ø1991-2000)	- 18,1	- 18,0	- 13,5	- 10,6	- 4,6	- 1,2	+ 3,0	+ 2,3	- 0,3	- 6,6	- 13,2	- 16,1	- 8,0
Basisszenario (Ø2031-2040)	- 19,3	- 17,5	- 13,7	- 4,1	+ 0,1	+ 0,7	+ 5,5	+ 3,3	+ 1,9	- 4,4	- 10,3	- 16,7	- 6,2

**Niederschlag [mm]**



Niederschlag [mm]	Jan	Feb	Mar	Apr	May	Jun	Jul	Aug	Sep	Oct	Nov	Dec	Jahr
Referenz (Ø1991-2000)	116,4	81,0	175,5	124,0	160,6	158,3	199,9	164,2	163,5	225,3	263,1	199,7	2031,5
Basisszenario (Ø2031-2040)	129,1	110,8	133,6	208,0	144,4	162,8	174,3	178,6	156,8	176,2	170,0	178,3	1923,0

Q: Franziska Strauss, Herbert Formayer, Veronika Asamer, Erwin Schmid, 2010; Climate change data for Austria and the period 2008-2040 with one day and km2 resolution.

Ergebnisdarstellung: Dietmar Weinberger und Franz Sinabell, WIFO, www.wifo.ac.at.

Hinweise: Hervorgegangen aus dem Projekt "Werkzeuge für Modelle einer nachhaltigen Wirtschaft", im Rahmen der Programme proVISION und PFEIL10, finanziert vom Bundesministerium für Land- und Forstwirtschaft, Umwelt und Wasserwirtschaft.

Nähere Informationen: www.landnutzung.at

Referenz (Ø1991-2000): Klimabedingungen in der Periode 1991 bis 2000

Basisszenario (Ø2031-2040): Mittlerer Temperaturanstieg und gleichbleibende Niederschlagsverteilung