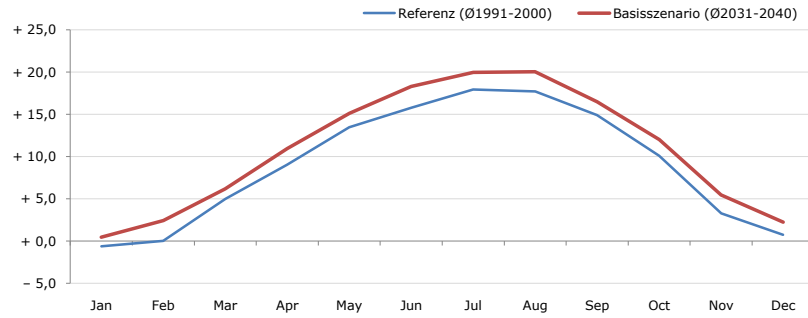


Gemeindename:
Gemeindekennzahl
Bezirk
Bundesland
Anzahl der Klimacluster

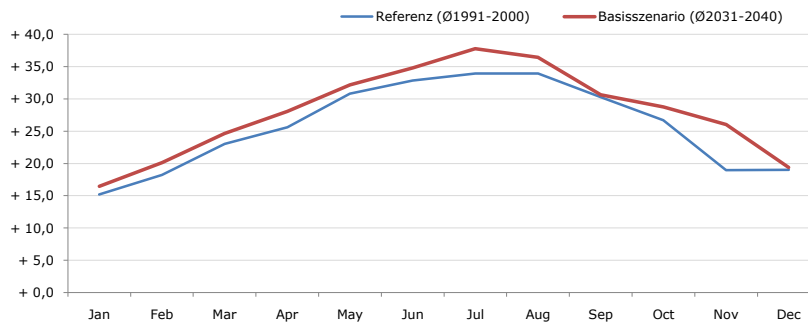
Weiler
80423
Feldkirch
Vorarlberg
2

Durchschnittstemperatur [°C]



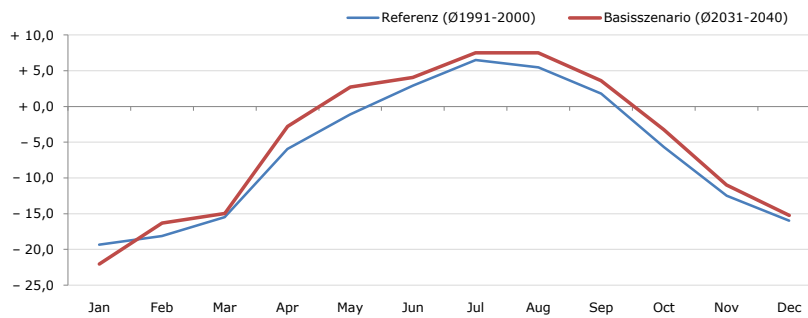
Average temperature [°C]	Jan	Feb	Mar	Apr	May	Jun	Jul	Aug	Sep	Oct	Nov	Dec	Jahr
Referenz (Ø1991-2000)	- 0,6	+ 0,0	+ 5,0	+ 9,1	+ 13,5	+ 15,8	+ 18,0	+ 17,7	+ 14,9	+ 10,1	+ 3,3	+ 0,8	+ 9,0
Basisszenario (Ø2031-2040)	+ 0,5	+ 2,4	+ 6,2	+ 11,0	+ 15,1	+ 18,3	+ 20,0	+ 20,0	+ 16,5	+ 12,0	+ 5,5	+ 2,3	+ 10,9

Maximum Temperatur [°C]



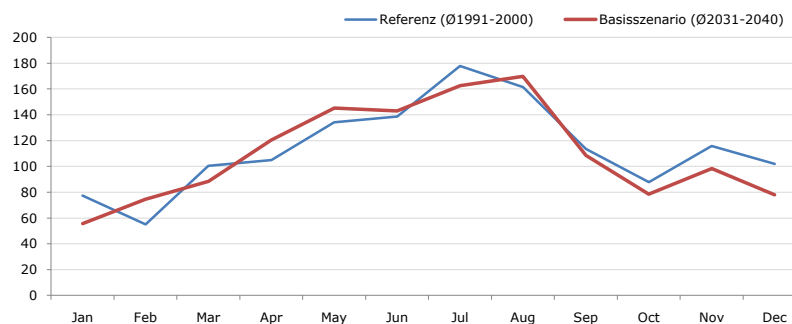
Maximum Temperatur [°C]	Jan	Feb	Mar	Apr	May	Jun	Jul	Aug	Sep	Oct	Nov	Dec	Jahr
Referenz (Ø1991-2000)	+ 15,2	+ 18,2	+ 23,0	+ 25,6	+ 30,8	+ 32,8	+ 33,9	+ 33,9	+ 30,3	+ 26,7	+ 19,0	+ 19,0	+ 25,8
Basisszenario (Ø2031-2040)	+ 16,5	+ 20,1	+ 24,6	+ 28,1	+ 32,2	+ 34,8	+ 37,8	+ 36,4	+ 30,6	+ 28,8	+ 26,0	+ 19,4	+ 28,0

Minimum Temperatur [°C]



Minimum Temperatur [°C]	Jan	Feb	Mar	Apr	May	Jun	Jul	Aug	Sep	Oct	Nov	Dec	Jahr
Referenz (Ø1991-2000)	- 19,3	- 18,1	- 15,5	- 5,9	- 1,1	+ 2,9	+ 6,5	+ 5,5	+ 1,8	- 5,7	- 12,5	- 16,0	- 6,4
Basisszenario (Ø2031-2040)	- 22,0	- 16,3	- 15,0	- 2,8	+ 2,7	+ 4,1	+ 7,5	+ 7,5	+ 3,6	- 3,2	- 11,0	- 15,2	- 5,0

Niederschlag [mm]



Niederschlag [mm]	Jan	Feb	Mar	Apr	May	Jun	Jul	Aug	Sep	Oct	Nov	Dec	Jahr
Referenz (Ø1991-2000)	77,4	55,0	100,4	104,9	134,3	138,6	177,7	161,6	113,6	87,9	115,8	101,9	1369,0
Basisszenario (Ø2031-2040)	55,6	74,5	88,4	120,4	145,2	142,9	162,6	169,7	108,6	78,5	98,3	77,9	1322,7

Q: Franziska Strauss, Herbert Formayer, Veronika Asamer, Erwin Schmid, 2010; Climate change data for Austria and the period 2008-2040 with one day and km2 resolution.

Ergebnisdarstellung: Dietmar Weinberger und Franz Sinabell, WIFO, www.wifo.ac.at.

Hinweise: Hervorgegangen aus dem Projekt "Werkzeuge für Modelle einer nachhaltigen Wirtschaft", im Rahmen der Programme proVISION und PFEIL10, finanziert vom Bundesministerium für Land- und Forstwirtschaft, Umwelt und Wasserwirtschaft.

Nähere Informationen: www.landnutzung.at

Referenz (Ø1991-2000): Klimabedingungen in der Periode 1991 bis 2000

Basisszenario (Ø2031-2040): Mittlerer Temperaturanstieg und gleichbleibende Niederschlagsverteilung