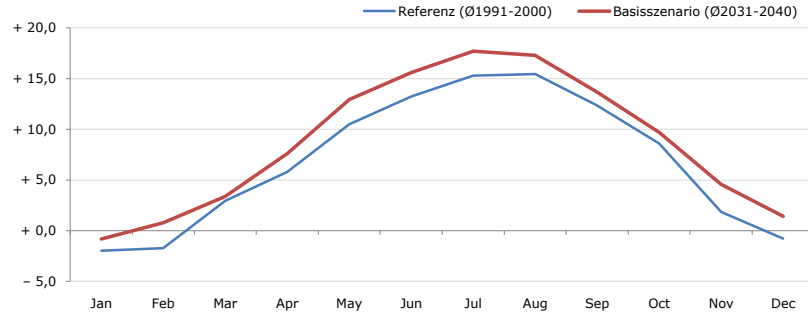


Gemeindename:
 Gemeindegennzahl
 Bezirk
 Bundesland
 Anzahl der Klimacluster

Viktorsberg
 80422
 Feldkirch
 Vorarlberg
 3

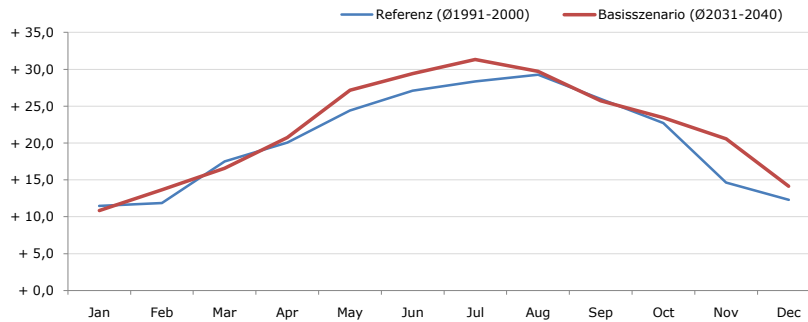


Durchschnittstemperatur [°C]



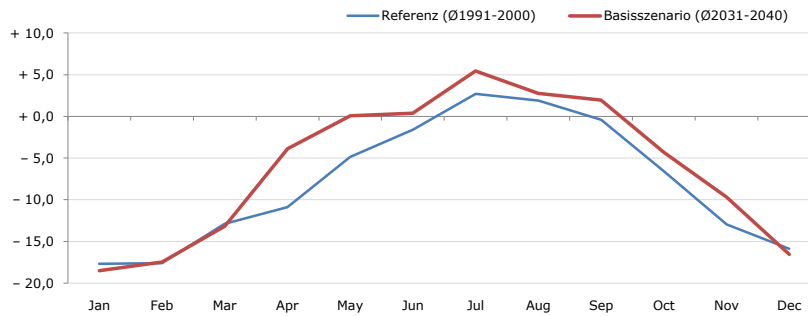
Average temperature [°C]	Jan	Feb	Mar	Apr	May	Jun	Jul	Aug	Sep	Oct	Nov	Dec	Jahr
Referenz (Ø1991-2000)	- 2,0	- 1,7	+ 3,0	+ 5,8	+ 10,5	+ 13,2	+ 15,3	+ 15,5	+ 12,3	+ 8,6	+ 1,9	- 0,8	+ 6,9
Basisszenario (Ø2031-2040)	- 0,8	+ 0,8	+ 3,4	+ 7,6	+ 12,9	+ 15,6	+ 17,7	+ 17,3	+ 13,7	+ 9,7	+ 4,6	+ 1,4	+ 8,7

Maximum Temperatur [°C]



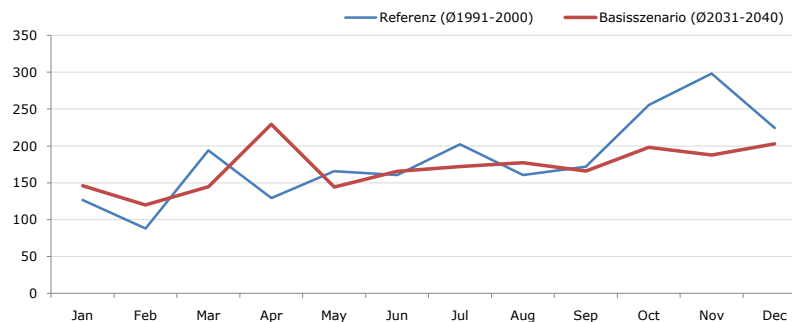
Maximum Temperatur [°C]	Jan	Feb	Mar	Apr	May	Jun	Jul	Aug	Sep	Oct	Nov	Dec	Jahr
Referenz (Ø1991-2000)	+ 11,5	+ 11,9	+ 17,5	+ 20,1	+ 24,4	+ 27,1	+ 28,3	+ 29,3	+ 26,0	+ 22,7	+ 14,6	+ 12,3	+ 20,5
Basisszenario (Ø2031-2040)	+ 10,8	+ 13,6	+ 16,6	+ 20,7	+ 27,2	+ 29,4	+ 31,3	+ 29,7	+ 25,7	+ 23,4	+ 20,6	+ 14,1	+ 22,0

Minimum Temperatur [°C]



Minimum Temperatur [°C]	Jan	Feb	Mar	Apr	May	Jun	Jul	Aug	Sep	Oct	Nov	Dec	Jahr
Referenz (Ø1991-2000)	- 17,7	- 17,6	- 12,9	- 10,9	- 4,9	- 1,6	+ 2,7	+ 1,9	- 0,4	- 6,6	- 13,0	- 15,9	- 8,0
Basisszenario (Ø2031-2040)	- 18,5	- 17,5	- 13,2	- 3,9	+ 0,1	+ 0,4	+ 5,4	+ 2,8	+ 1,9	- 4,3	- 9,7	- 16,5	- 6,0

Niederschlag [mm]



Niederschlag [mm]	Jan	Feb	Mar	Apr	May	Jun	Jul	Aug	Sep	Oct	Nov	Dec	Jahr
Referenz (Ø1991-2000)	126,5	87,9	194,0	129,5	165,8	160,4	202,1	160,8	171,8	255,8	298,2	224,6	2177,4
Basisszenario (Ø2031-2040)	146,0	120,1	144,7	229,2	144,3	165,4	172,2	177,5	166,2	198,0	187,8	202,9	2054,3

Q: Franziska Strauss, Herbert Formayer, Veronika Asamer, Erwin Schmid, 2010; Climate change data for Austria and the period 2008-2040 with one day and km2 resolution.

Ergebnisdarstellung: Dietmar Weinberger und Franz Sinabell, WIFO, www.wifo.ac.at.

Hinweise: Hervorgegangen aus dem Projekt "Werkzeuge für Modelle einer nachhaltigen Wirtschaft", im Rahmen der Programme proVISION und PFEIL10, finanziert vom Bundesministerium für Land- und Forstwirtschaft, Umwelt und Wasserwirtschaft.

Nähere Informationen: www.landnutzung.at

Referenz (Ø1991-2000): Klimabedingungen in der Periode 1991 bis 2000

Basisszenario (Ø2031-2040): Mittlerer Temperaturanstieg und gleichbleibende Niederschlagsverteilung