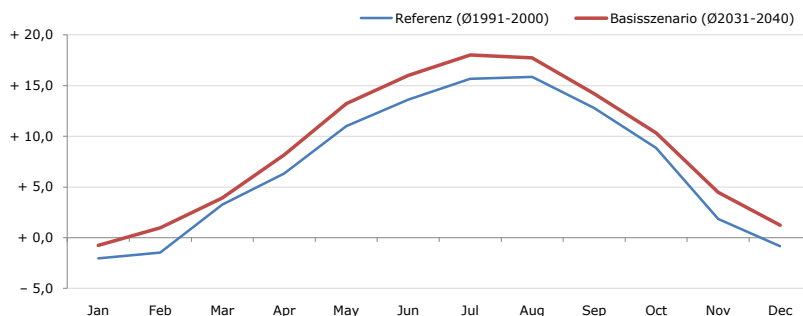


Gemeindename:
 Gemeindegennzahl
 Bezirk
 Bundesland
 Anzahl der Klimacluster

Übersaxen
 80421
 Feldkirch
 Vorarlberg
 4

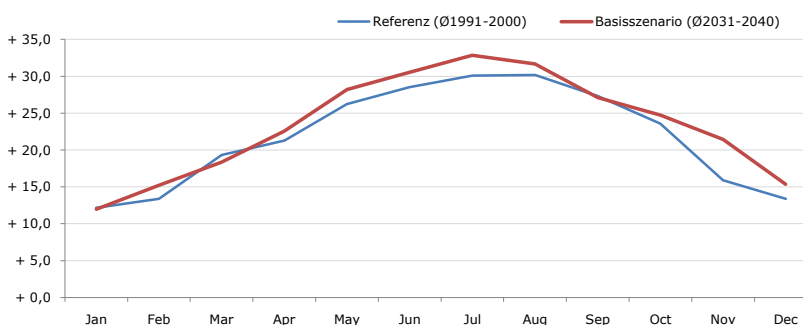


Durchschnittstemperatur [°C]



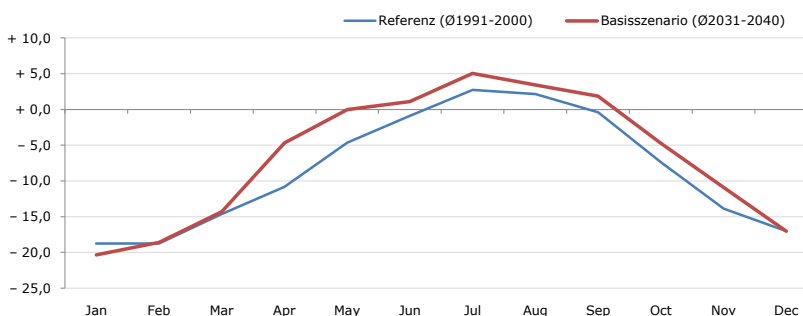
Average temperature [°C]	Jan	Feb	Mar	Apr	May	Jun	Jul	Aug	Sep	Oct	Nov	Dec	Jahr
Referenz (Ø1991-2000)	- 2,0	- 1,5	+ 3,3	+ 6,3	+ 11,0	+ 13,6	+ 15,7	+ 15,9	+ 12,8	+ 8,9	+ 1,8	- 0,8	+ 7,1
Basisszenario (Ø2031-2040)	- 0,8	+ 1,0	+ 3,9	+ 8,2	+ 13,2	+ 16,0	+ 18,0	+ 17,7	+ 14,2	+ 10,3	+ 4,5	+ 1,2	+ 9,0

Maximum Temperatur [°C]



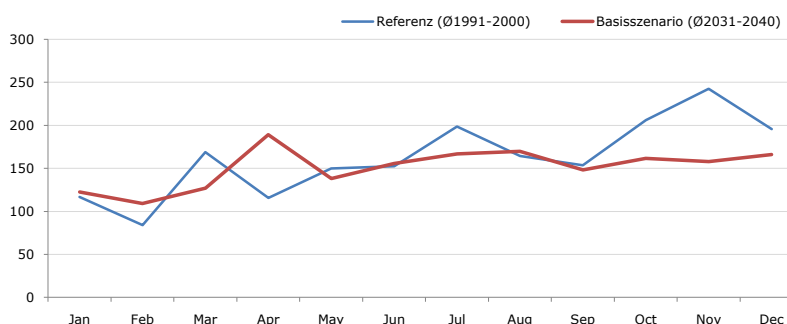
Maximum Temperatur [°C]	Jan	Feb	Mar	Apr	May	Jun	Jul	Aug	Sep	Oct	Nov	Dec	Jahr
Referenz (Ø1991-2000)	+ 12,2	+ 13,4	+ 19,3	+ 21,3	+ 26,2	+ 28,5	+ 30,1	+ 30,2	+ 27,3	+ 23,6	+ 15,9	+ 13,4	+ 21,8
Basisszenario (Ø2031-2040)	+ 12,0	+ 15,2	+ 18,4	+ 22,6	+ 28,2	+ 30,5	+ 32,9	+ 31,7	+ 27,1	+ 24,7	+ 21,4	+ 15,4	+ 23,4

Minimum Temperatur [°C]



Minimum Temperatur [°C]	Jan	Feb	Mar	Apr	May	Jun	Jul	Aug	Sep	Oct	Nov	Dec	Jahr
Referenz (Ø1991-2000)	- 18,8	- 18,8	- 14,7	- 10,8	- 4,7	- 0,9	+ 2,7	+ 2,2	- 0,4	- 7,4	- 13,9	- 17,0	- 8,5
Basisszenario (Ø2031-2040)	- 20,4	- 18,6	- 14,3	- 4,7	- 0,0	+ 1,1	+ 5,1	+ 3,4	+ 1,9	- 4,7	- 10,9	- 17,0	- 6,5

Niederschlag [mm]



Niederschlag [mm]	Jan	Feb	Mar	Apr	May	Jun	Jul	Aug	Sep	Oct	Nov	Dec	Jahr
Referenz (Ø1991-2000)	116,8	84,1	168,9	115,7	150,0	152,3	198,8	164,5	153,6	206,3	242,4	195,7	1949,0
Basisszenario (Ø2031-2040)	122,7	109,0	127,0	189,3	138,2	155,7	166,7	169,7	148,2	161,5	157,8	166,1	1811,9

Q: Franziska Strauss, Herbert Formayer, Veronika Asamer, Erwin Schmid, 2010; Climate change data for Austria and the period 2008-2040 with one day and km2 resolution.

Ergebnisdarstellung: Dietmar Weinberger und Franz Sinabell, WIFO, www.wifo.ac.at.

Hinweise: Hervorgegangen aus dem Projekt "Werkzeuge für Modelle einer nachhaltigen Wirtschaft", im Rahmen der Programme proVISION und PFEIL10, finanziert vom Bundesministerium für Land- und Forstwirtschaft, Umwelt und Wasserwirtschaft.

Nähere Informationen: www.landnutzung.at

Referenz (Ø1991-2000): Klimabedingungen in der Periode 1991 bis 2000

Basisszenario (Ø2031-2040): Mittlerer Temperaturanstieg und gleichbleibende Niederschlagsverteilung