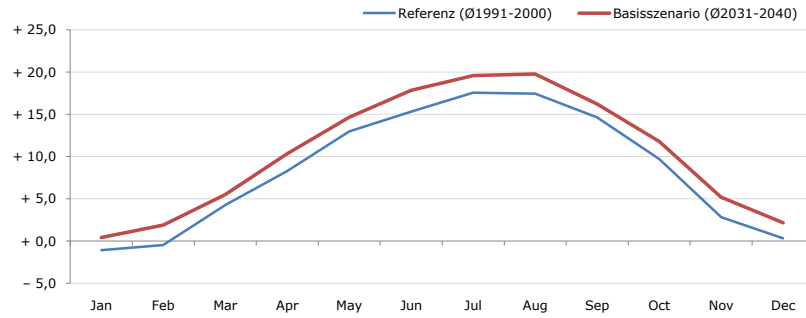


Gemeindename:
Gemeindekennzahl
Bezirk
Bundesland
Anzahl der Klimacluster

Schnifis
80419
Feldkirch
Vorarlberg
2

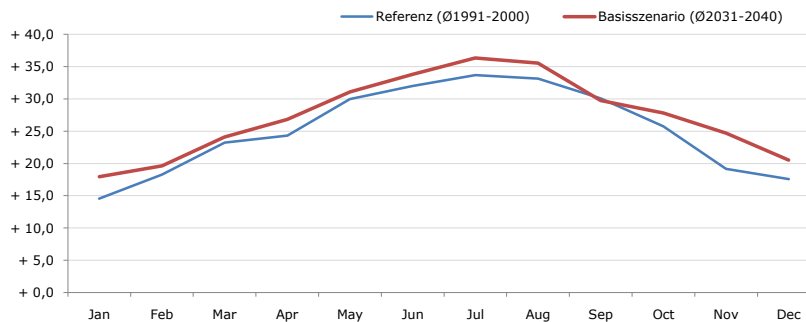


Durchschnittstemperatur [°C]



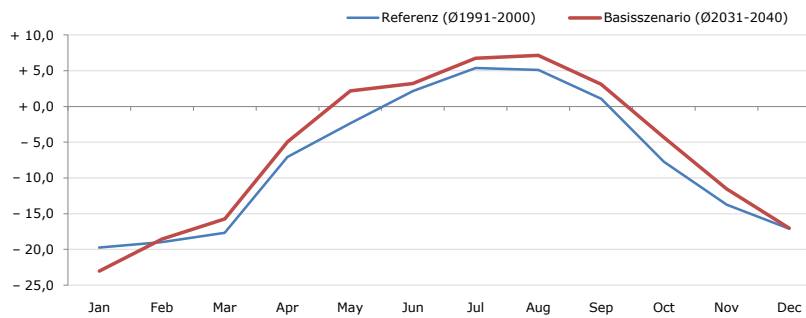
| Average temperature [°C] | Jan | Feb | Mar | Apr | May | Jun | Jul | Aug | Sep | Oct | Nov | Dec | Jahr |
|----------------------------|-------|-------|-------|--------|--------|--------|--------|--------|--------|--------|-------|-------|--------|
| Referenz (Ø1991-2000) | - 1,1 | - 0,5 | + 4,3 | + 8,3 | + 13,0 | + 15,3 | + 17,6 | + 17,4 | + 14,6 | + 9,7 | + 2,8 | + 0,3 | + 8,5 |
| Basisszenario (Ø2031-2040) | + 0,4 | + 1,9 | + 5,5 | + 10,3 | + 14,7 | + 17,8 | + 19,6 | + 19,8 | + 16,2 | + 11,8 | + 5,2 | + 2,2 | + 10,5 |

Maximum Temperatur [°C]



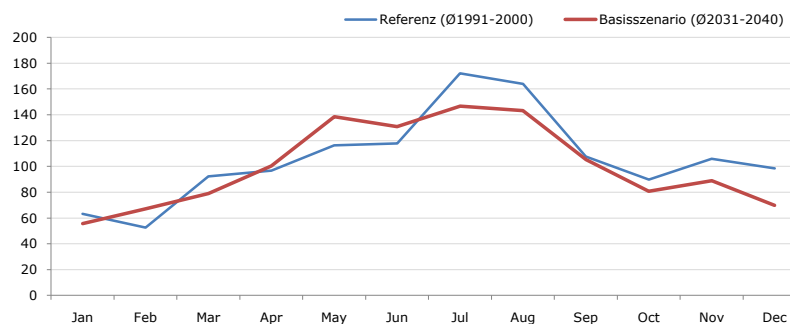
| Maximum Temperatur [°C] | Jan | Feb | Mar | Apr | May | Jun | Jul | Aug | Sep | Oct | Nov | Dec | Jahr |
|----------------------------|--------|--------|--------|--------|--------|--------|--------|--------|--------|--------|--------|--------|--------|
| Referenz (Ø1991-2000) | + 14,5 | + 18,3 | + 23,2 | + 24,3 | + 30,0 | + 32,0 | + 33,7 | + 33,2 | + 30,1 | + 25,8 | + 19,2 | + 17,6 | + 25,2 |
| Basisszenario (Ø2031-2040) | + 17,9 | + 19,6 | + 24,1 | + 26,9 | + 31,1 | + 33,8 | + 36,4 | + 35,6 | + 29,8 | + 27,8 | + 24,7 | + 20,6 | + 27,4 |

Minimum Temperatur [°C]



| Minimum Temperatur [°C] | Jan | Feb | Mar | Apr | May | Jun | Jul | Aug | Sep | Oct | Nov | Dec | Jahr |
|----------------------------|--------|--------|--------|-------|-------|-------|-------|-------|-------|-------|--------|--------|-------|
| Referenz (Ø1991-2000) | - 19,8 | - 19,0 | - 17,7 | - 7,1 | - 2,4 | + 2,2 | + 5,4 | + 5,1 | + 1,1 | - 7,8 | - 13,8 | - 17,1 | - 7,5 |
| Basisszenario (Ø2031-2040) | - 23,0 | - 18,6 | - 15,7 | - 5,0 | + 2,2 | + 3,2 | + 6,8 | + 7,2 | + 3,1 | - 4,3 | - 11,5 | - 17,0 | - 6,0 |

Niederschlag [mm]



| Niederschlag [mm] | Jan | Feb | Mar | Apr | May | Jun | Jul | Aug | Sep | Oct | Nov | Dec | Jahr |
|----------------------------|------|------|------|-------|-------|-------|-------|-------|-------|------|-------|------|--------|
| Referenz (Ø1991-2000) | 63,2 | 52,6 | 92,4 | 96,6 | 116,2 | 117,8 | 172,0 | 164,0 | 107,6 | 89,7 | 105,9 | 98,5 | 1276,4 |
| Basisszenario (Ø2031-2040) | 55,6 | 67,1 | 79,0 | 100,4 | 138,4 | 130,7 | 146,6 | 143,3 | 105,2 | 80,7 | 88,8 | 69,8 | 1205,7 |

Q: Franziska Strauss, Herbert Formayer, Veronika Asamer, Erwin Schmid, 2010; Climate change data for Austria and the period 2008-2040 with one day and km2 resolution.

Ergebnisdarstellung: Dietmar Weinberger und Franz Sinabell, WIFO, www.wifo.ac.at.

Hinweise: Hervorgegangen aus dem Projekt "Werkzeuge für Modelle einer nachhaltigen Wirtschaft", im Rahmen der Programme proVISION und PFEIL10, finanziert vom Bundesministerium für Land- und Forstwirtschaft, Umwelt und Wasserwirtschaft.

Nähere Informationen: www.landnutzung.at

Referenz (Ø1991-2000): Klimabedingungen in der Periode 1991 bis 2000

Basisszenario (Ø2031-2040): Mittlerer Temperaturanstieg und gleichbleibende Niederschlagsverteilung