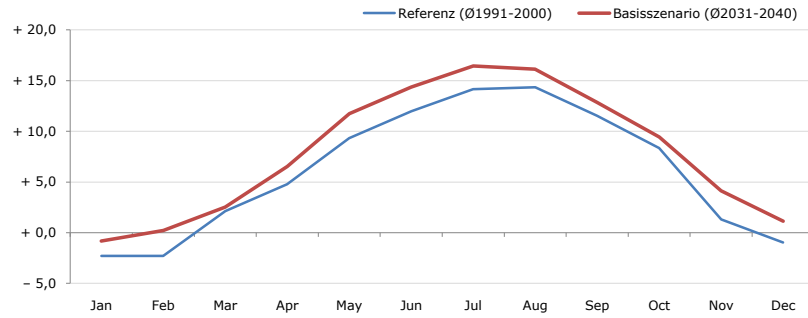


**Gemeindename:**  
Gemeindekennzahl  
Bezirk  
Bundesland  
Anzahl der Klimacluster

**Fraxern**  
80406  
Feldkirch  
Vorarlberg  
3

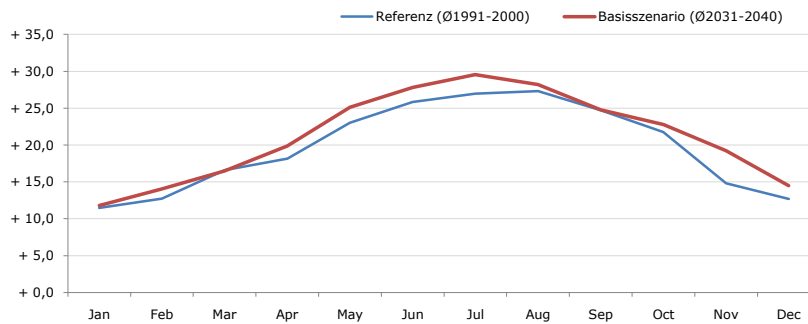


**Durchschnittstemperatur [°C]**



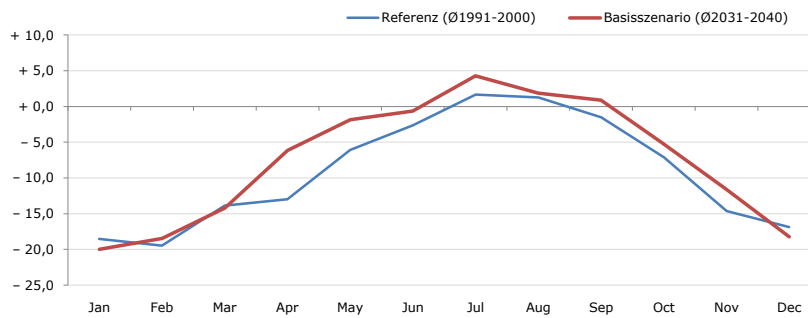
Average temperature [°C]	Jan	Feb	Mar	Apr	May	Jun	Jul	Aug	Sep	Oct	Nov	Dec	Jahr
Referenz (Ø1991-2000)	- 2,3	- 2,3	+ 2,1	+ 4,8	+ 9,3	+ 12,0	+ 14,1	+ 14,3	+ 11,5	+ 8,4	+ 1,3	- 1,0	<b>+ 6,1</b>
Basisszenario (Ø2031-2040)	- 0,8	+ 0,2	+ 2,5	+ 6,5	+ 11,8	+ 14,4	+ 16,4	+ 16,1	+ 12,8	+ 9,4	+ 4,1	+ 1,1	<b>+ 7,9</b>

**Maximum Temperatur [°C]**



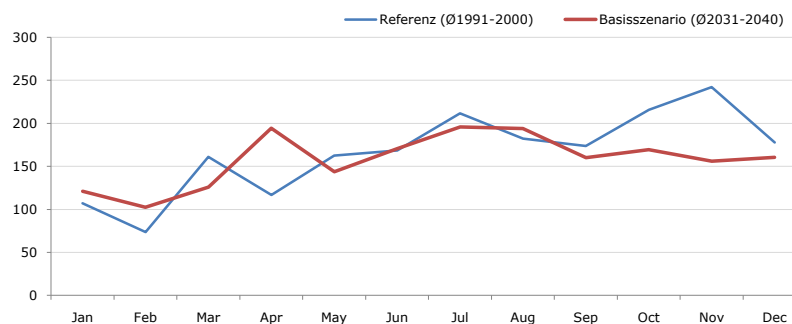
Maximum Temperatur [°C]	Jan	Feb	Mar	Apr	May	Jun	Jul	Aug	Sep	Oct	Nov	Dec	Jahr
Referenz (Ø1991-2000)	+ 11,5	+ 12,7	+ 16,6	+ 18,2	+ 23,0	+ 25,8	+ 27,0	+ 27,3	+ 24,7	+ 21,8	+ 14,8	+ 12,7	<b>+ 19,7</b>
Basisszenario (Ø2031-2040)	+ 11,8	+ 14,1	+ 16,5	+ 19,9	+ 25,1	+ 27,8	+ 29,5	+ 28,2	+ 24,8	+ 22,8	+ 19,2	+ 14,5	<b>+ 21,2</b>

**Minimum Temperatur [°C]**



Minimum Temperatur [°C]	Jan	Feb	Mar	Apr	May	Jun	Jul	Aug	Sep	Oct	Nov	Dec	Jahr
Referenz (Ø1991-2000)	- 18,5	- 19,5	- 13,9	- 13,0	- 6,1	- 2,6	+ 1,7	+ 1,3	- 1,5	- 7,1	- 14,6	- 16,9	<b>- 9,2</b>
Basisszenario (Ø2031-2040)	- 20,0	- 18,5	- 14,2	- 6,2	- 1,9	- 0,6	+ 4,3	+ 1,9	+ 0,9	- 5,2	- 11,6	- 18,2	<b>- 7,4</b>

**Niederschlag [mm]**



Niederschlag [mm]	Jan	Feb	Mar	Apr	May	Jun	Jul	Aug	Sep	Oct	Nov	Dec	Jahr
Referenz (Ø1991-2000)	107,3	73,5	161,2	116,7	162,5	168,7	211,5	182,2	173,7	215,9	242,4	177,8	<b>1993,4</b>
Basisszenario (Ø2031-2040)	121,2	102,4	126,0	194,4	143,7	170,7	195,7	194,0	160,2	169,3	156,0	160,5	<b>1894,1</b>

Q: Franziska Strauss, Herbert Formayer, Veronika Asamer, Erwin Schmid, 2010; Climate change data for Austria and the period 2008-2040 with one day and km2 resolution.

Ergebnisdarstellung: Dietmar Weinberger und Franz Sinabell, WIFO, www.wifo.ac.at.

Hinweise: Hervorgegangen aus dem Projekt "Werkzeuge für Modelle einer nachhaltigen Wirtschaft", im Rahmen der Programme proVISION und PFEIL10, finanziert vom Bundesministerium für Land- und Forstwirtschaft, Umwelt und Wasserwirtschaft.

Nähere Informationen: www.landnutzung.at

Referenz (Ø1991-2000): Klimabedingungen in der Periode 1991 bis 2000

Basisszenario (Ø2031-2040): Mittlerer Temperaturanstieg und gleichbleibende Niederschlagsverteilung