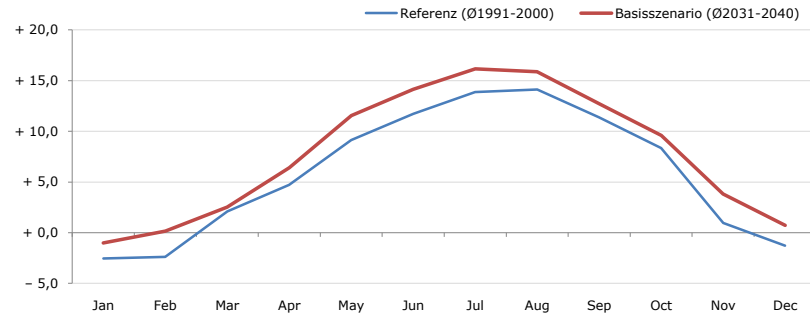


Gemeindename:
 Gemeindegennzahl
 Bezirk
 Bundesland
 Anzahl der Klimacluster

Dünserberg
 80403
 Feldkirch
 Vorarlberg
 3

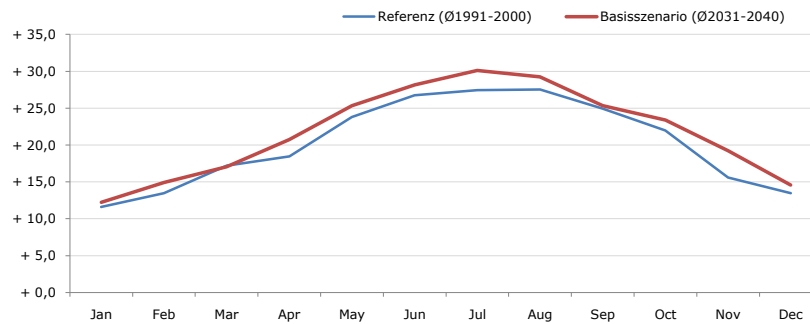


Durchschnittstemperatur [°C]



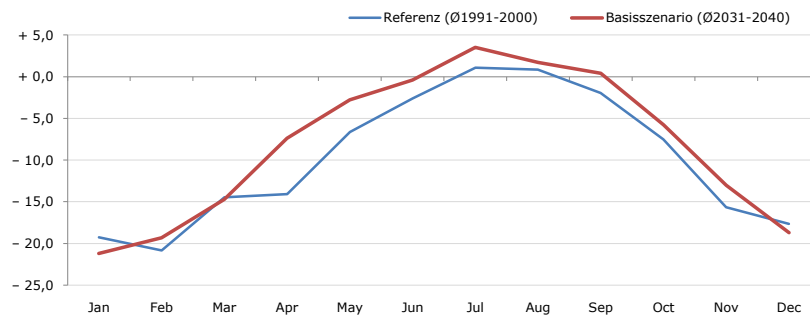
Average temperature [°C]	Jan	Feb	Mar	Apr	May	Jun	Jul	Aug	Sep	Oct	Nov	Dec	Jahr
Referenz (Ø1991-2000)	- 2,5	- 2,4	+ 2,1	+ 4,7	+ 9,2	+ 11,7	+ 13,9	+ 14,1	+ 11,4	+ 8,4	+ 1,0	- 1,3	+ 5,9
Basisszenario (Ø2031-2040)	- 1,0	+ 0,1	+ 2,5	+ 6,4	+ 11,5	+ 14,1	+ 16,2	+ 15,9	+ 12,7	+ 9,6	+ 3,8	+ 0,7	+ 7,8

Maximum Temperatur [°C]



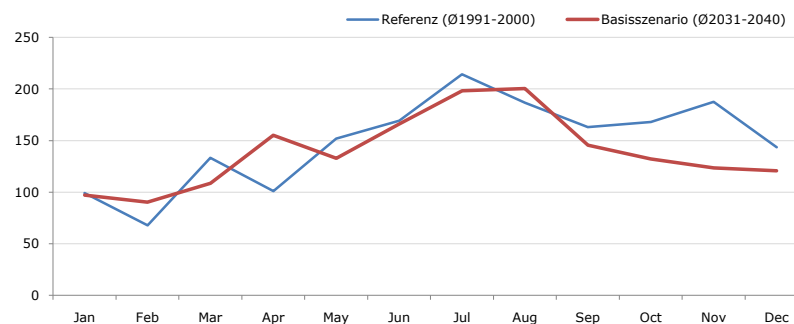
Maximum Temperatur [°C]	Jan	Feb	Mar	Apr	May	Jun	Jul	Aug	Sep	Oct	Nov	Dec	Jahr
Referenz (Ø1991-2000)	+ 11,6	+ 13,5	+ 17,2	+ 18,5	+ 23,8	+ 26,8	+ 27,4	+ 27,5	+ 24,9	+ 22,0	+ 15,6	+ 13,5	+ 20,2
Basisszenario (Ø2031-2040)	+ 12,2	+ 14,9	+ 17,1	+ 20,7	+ 25,3	+ 28,2	+ 30,1	+ 29,2	+ 25,4	+ 23,4	+ 19,2	+ 14,6	+ 21,7

Minimum Temperatur [°C]



Minimum Temperatur [°C]	Jan	Feb	Mar	Apr	May	Jun	Jul	Aug	Sep	Oct	Nov	Dec	Jahr
Referenz (Ø1991-2000)	- 19,3	- 20,9	- 14,5	- 14,1	- 6,6	- 2,6	+ 1,1	+ 0,9	- 2,0	- 7,5	- 15,7	- 17,7	- 9,8
Basisszenario (Ø2031-2040)	- 21,2	- 19,3	- 14,7	- 7,4	- 2,8	- 0,4	+ 3,5	+ 1,7	+ 0,4	- 5,8	- 13,0	- 18,7	- 8,1

Niederschlag [mm]



Niederschlag [mm]	Jan	Feb	Mar	Apr	May	Jun	Jul	Aug	Sep	Oct	Nov	Dec	Jahr
Referenz (Ø1991-2000)	99,1	67,9	133,4	101,2	151,8	169,1	214,3	186,7	163,1	168,1	187,4	143,5	1785,7
Basisszenario (Ø2031-2040)	97,2	90,4	108,8	155,3	132,9	166,2	198,4	200,4	145,6	132,2	123,4	120,8	1671,4

Q: Franziska Strauss, Herbert Formayer, Veronika Asamer, Erwin Schmid, 2010; Climate change data for Austria and the period 2008-2040 with one day and km2 resolution.

Ergebnisdarstellung: Dietmar Weinberger und Franz Sinabell, WIFO, www.wifo.ac.at.

Hinweise: Hervorgegangen aus dem Projekt "Werkzeuge für Modelle einer nachhaltigen Wirtschaft", im Rahmen der Programme proVISION und PFEIL10, finanziert vom Bundesministerium für Land- und Forstwirtschaft, Umwelt und Wasserwirtschaft.

Nähere Informationen: www.landnutzung.at

Referenz (Ø1991-2000): Klimabedingungen in der Periode 1991 bis 2000

Basisszenario (Ø2031-2040): Mittlerer Temperaturanstieg und gleichbleibende Niederschlagsverteilung