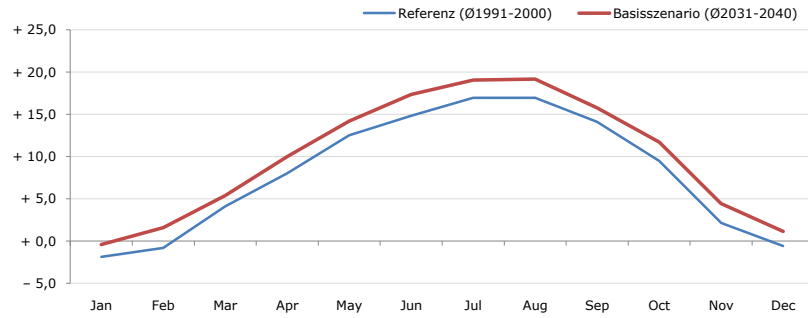


Gemeindename:
 Gemeindegennzahl
 Bezirk
 Bundesland
 Anzahl der Klimacluster

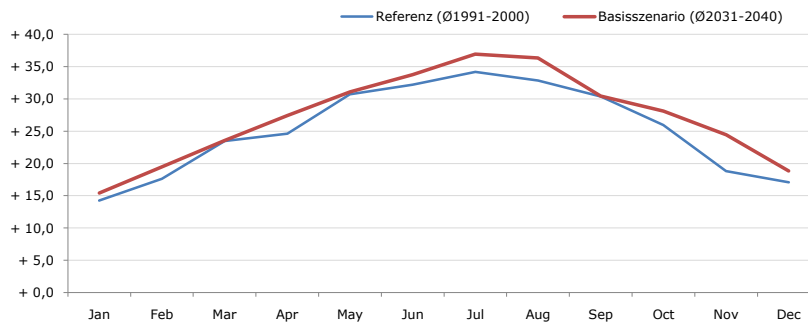
Düns
 80402
 Feldkirch
 Vorarlberg
 2

Durchschnittstemperatur [°C]



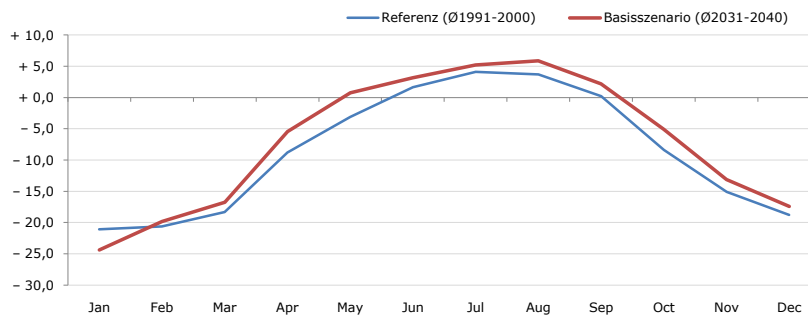
Average temperature [°C]	Jan	Feb	Mar	Apr	May	Jun	Jul	Aug	Sep	Oct	Nov	Dec	Jahr
Referenz (Ø1991-2000)	- 1,8	- 0,8	+ 4,1	+ 8,0	+ 12,5	+ 14,8	+ 17,0	+ 17,0	+ 14,1	+ 9,5	+ 2,2	- 0,6	+ 8,1
Basisszenario (Ø2031-2040)	- 0,4	+ 1,6	+ 5,4	+ 10,0	+ 14,2	+ 17,4	+ 19,1	+ 19,2	+ 15,8	+ 11,7	+ 4,5	+ 1,1	+ 10,0

Maximum Temperatur [°C]



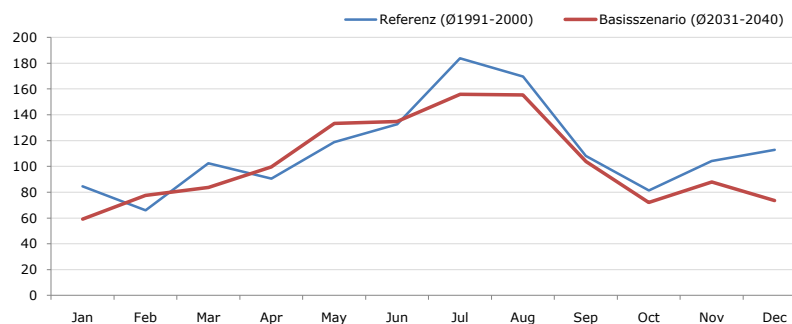
Maximum Temperatur [°C]	Jan	Feb	Mar	Apr	May	Jun	Jul	Aug	Sep	Oct	Nov	Dec	Jahr
Referenz (Ø1991-2000)	+ 14,3	+ 17,6	+ 23,5	+ 24,6	+ 30,7	+ 32,2	+ 34,2	+ 32,9	+ 30,4	+ 26,0	+ 18,8	+ 17,1	+ 25,2
Basisszenario (Ø2031-2040)	+ 15,4	+ 19,5	+ 23,6	+ 27,4	+ 31,1	+ 33,8	+ 37,0	+ 36,3	+ 30,5	+ 28,1	+ 24,5	+ 18,8	+ 27,2

Minimum Temperatur [°C]



Minimum Temperatur [°C]	Jan	Feb	Mar	Apr	May	Jun	Jul	Aug	Sep	Oct	Nov	Dec	Jahr
Referenz (Ø1991-2000)	- 21,1	- 20,6	- 18,3	- 8,8	- 3,1	+ 1,6	+ 4,1	+ 3,7	+ 0,2	- 8,4	- 15,1	- 18,8	- 8,6
Basisszenario (Ø2031-2040)	- 24,4	- 19,8	- 16,8	- 5,4	+ 0,8	+ 3,2	+ 5,2	+ 5,9	+ 2,2	- 5,1	- 13,1	- 17,4	- 7,0

Niederschlag [mm]



Niederschlag [mm]	Jan	Feb	Mar	Apr	May	Jun	Jul	Aug	Sep	Oct	Nov	Dec	Jahr
Referenz (Ø1991-2000)	84,5	66,0	102,5	90,6	118,7	132,8	183,9	169,6	108,1	81,3	104,1	112,9	1355,0
Basisszenario (Ø2031-2040)	59,2	77,6	83,8	99,6	133,4	134,8	155,8	155,4	103,9	71,9	87,8	73,6	1236,7

Q: Franziska Strauss, Herbert Formayer, Veronika Asamer, Erwin Schmid, 2010; Climate change data for Austria and the period 2008-2040 with one day and km2 resolution.

Ergebnisdarstellung: Dietmar Weinberger und Franz Sinabell, WIFO, www.wifo.ac.at.

Hinweise: Hervorgegangen aus dem Projekt "Werkzeuge für Modelle einer nachhaltigen Wirtschaft", im Rahmen der Programme proVISION und PFEIL10, finanziert vom Bundesministerium für Land- und Forstwirtschaft, Umwelt und Wasserwirtschaft.

Nähere Informationen: www.landnutzung.at

Referenz (Ø1991-2000): Klimabedingungen in der Periode 1991 bis 2000

Basisszenario (Ø2031-2040): Mittlerer Temperaturanstieg und gleichbleibende Niederschlagsverteilung