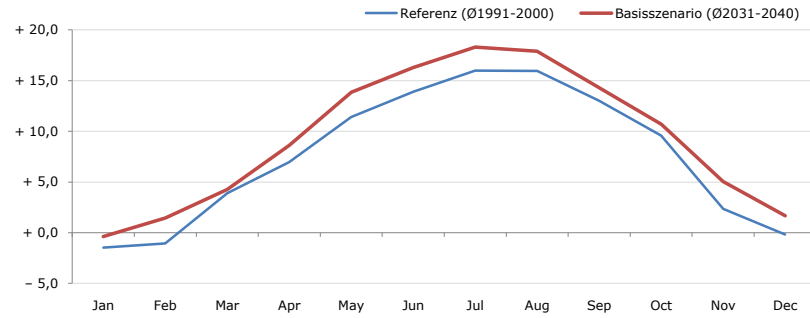


Gemeindename:
80301
Bezirk
Bundesland
Anzahl der Klimacluster

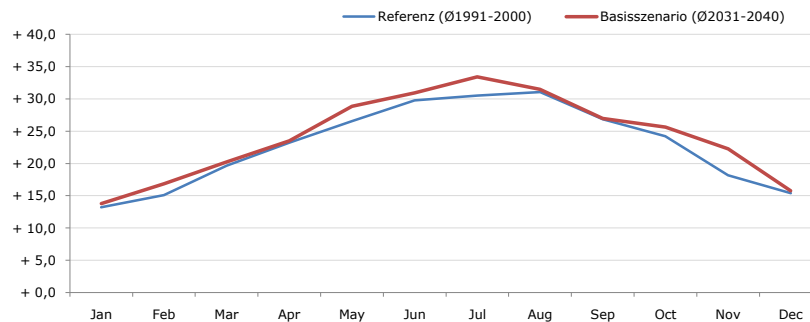
Dornbirn
80301
Dornbirn
Vorarlberg
7

Durchschnittstemperatur [°C]



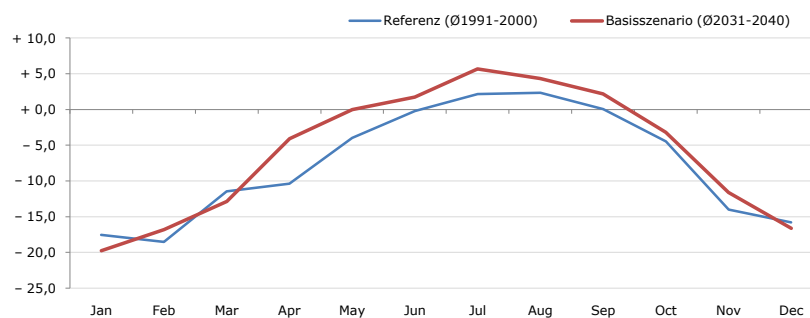
Average temperature [°C]	Jan	Feb	Mar	Apr	May	Jun	Jul	Aug	Sep	Oct	Nov	Dec	Jahr
Referenz (Ø1991-2000)	- 1,5	- 1,0	+ 3,9	+ 7,0	+ 11,4	+ 13,9	+ 16,0	+ 15,9	+ 13,0	+ 9,6	+ 2,4	- 0,2	+ 7,6
Basisszenario (Ø2031-2040)	- 0,4	+ 1,5	+ 4,3	+ 8,6	+ 13,8	+ 16,3	+ 18,3	+ 17,9	+ 14,3	+ 10,7	+ 5,1	+ 1,7	+ 9,4

Maximum Temperatur [°C]



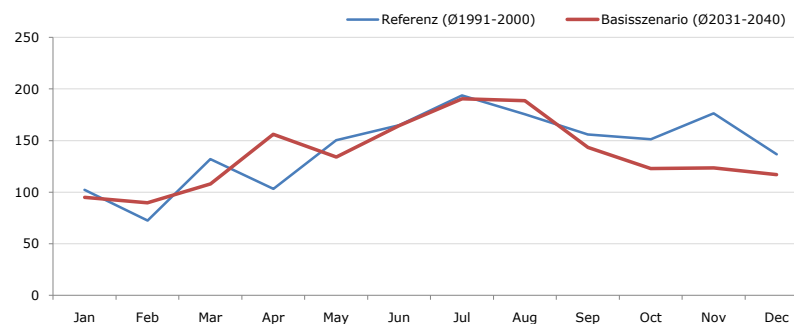
Maximum Temperatur [°C]	Jan	Feb	Mar	Apr	May	Jun	Jul	Aug	Sep	Oct	Nov	Dec	Jahr
Referenz (Ø1991-2000)	+ 13,2	+ 15,1	+ 19,6	+ 23,2	+ 26,6	+ 29,8	+ 30,5	+ 31,1	+ 26,9	+ 24,2	+ 18,2	+ 15,4	+ 22,9
Basisszenario (Ø2031-2040)	+ 13,8	+ 16,9	+ 20,3	+ 23,5	+ 28,8	+ 30,9	+ 33,4	+ 31,5	+ 27,0	+ 25,7	+ 22,3	+ 15,8	+ 24,2

Minimum Temperatur [°C]



Minimum Temperatur [°C]	Jan	Feb	Mar	Apr	May	Jun	Jul	Aug	Sep	Oct	Nov	Dec	Jahr
Referenz (Ø1991-2000)	- 17,6	- 18,6	- 11,5	- 10,4	- 4,0	- 0,2	+ 2,1	+ 2,3	+ 0,0	- 4,5	- 14,0	- 15,8	- 7,6
Basisszenario (Ø2031-2040)	- 19,8	- 16,8	- 12,9	- 4,1	+ 0,0	+ 1,7	+ 5,7	+ 4,3	+ 2,2	- 3,2	- 11,6	- 16,6	- 5,9

Niederschlag [mm]



Niederschlag [mm]	Jan	Feb	Mar	Apr	May	Jun	Jul	Aug	Sep	Oct	Nov	Dec	Jahr
Referenz (Ø1991-2000)	102,3	72,4	132,0	103,2	150,3	164,9	193,7	175,5	155,8	151,4	176,5	136,7	1714,7
Basisszenario (Ø2031-2040)	95,0	89,8	108,1	156,0	134,1	164,4	190,4	188,6	143,4	123,0	123,6	116,9	1633,4

Q: Franziska Strauss, Herbert Formayer, Veronika Asamer, Erwin Schmid, 2010; Climate change data for Austria and the period 2008-2040 with one day and km2 resolution.

Ergebnisdarstellung: Dietmar Weinberger und Franz Sinabell, WIFO, www.wifo.ac.at.

Hinweise: Hervorgegangen aus dem Projekt "Werkzeuge für Modelle einer nachhaltigen Wirtschaft", im Rahmen der Programme proVISION und PFEIL10, finanziert vom Bundesministerium für Land- und Forstwirtschaft, Umwelt und Wasserwirtschaft.

Nähere Informationen: www.landnutzung.at

Referenz (Ø1991-2000): Klimabedingungen in der Periode 1991 bis 2000

Basisszenario (Ø2031-2040): Mittlerer Temperaturanstieg und gleichbleibende Niederschlagsverteilung